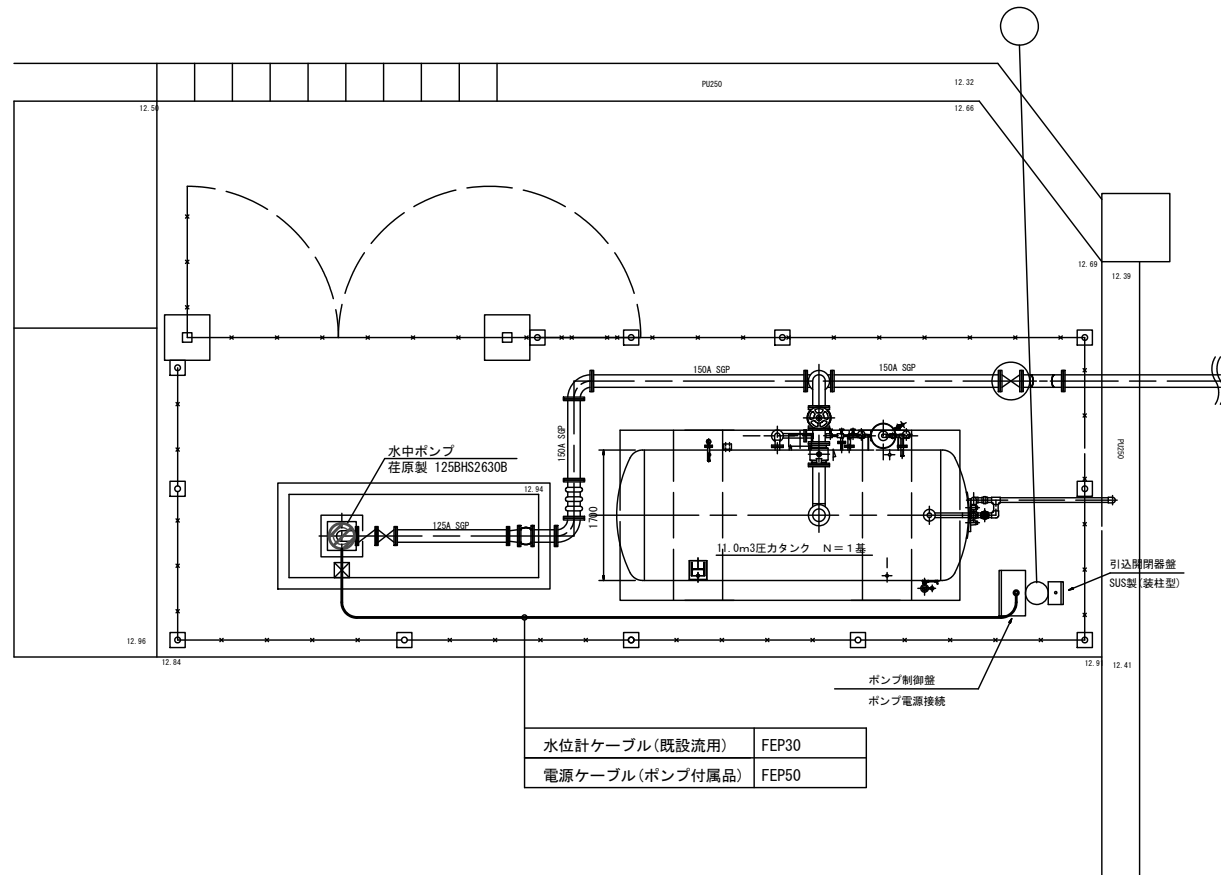


平面図

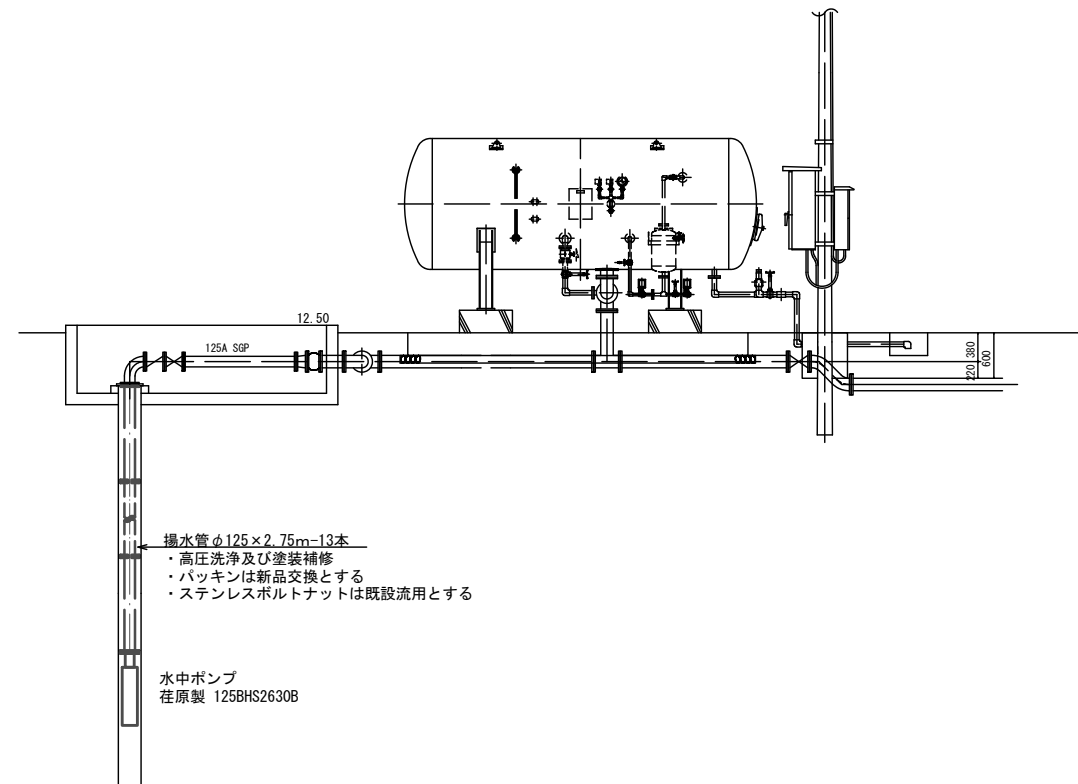
S=1/60



水位計ケーブル(既設流用)	FEP30
電源ケーブル(ポンプ付属品)	FEP50

断面図

S=1/60



揚水管φ125×2.75m=13本
 ・高圧洗浄及び塗装補修
 ・パッキンは新品交換とする
 ・ステンレスボルトナットは既設流用とする

水中ポンプ
 在 原 製 125BHS2630B

機械設備数量一覧表

名 称	規 格	数 量	単 位	備 考
水中ポンプ	125BHS2630B 1700L/min×70m×3600min ⁻¹ ×30kW	1	基	取替
揚水管	125A 10K 両フランジ VB L=2.75	13	本	既設洗浄 塗装補修
パッキン	125A 10K	14	枚	取替

工 事 名	揚水機場整備工事(山中)		
路 線 名	山中揚水機場		
工事場所	安城市小川町地内		
種 別	詳細図		
縮 尺	図 示	図面番号	1

安城市産業振興部農務課