

LK型クランクモービルラック仕様書

1 仕様

No.	メーカー	型番	数量	納入（設置）場所
1	オカムラ	LMC3EM【381(D)6段】単式固定棚	1台	安城市横山町下毛賀知13番地1 安城市教育センター1階
2	オカムラ	LMC3TR【521(D)6段】複式移動棚	11台	同上

2 納入期限 平成26年12月5日（金）

※納入日は、発注者と協議すること。

3 設置場所 安城市横山町毛賀知13番地1

安城市教育センター1階視聴覚ライブラリー内（別紙平面図参照）

※詳細な設置位置は、発注者の指示に従うこと。

4 その他

- （1）取り付け、調整、組み立ての費用を含むこと。なお、レール設置方式は直置き方式で、安全対策（通路ロック、耐震金具）を実施すること。
- （2）納入時に包装等、ごみとなるものは、受注者の責任において処分すること。
- （3）納入時には、発注者の指示に従うこと。
- （4）受注者は、納入時に施設の損傷の恐れがある場合には、適切な方法で養生を行うこと。破損、汚れ、傷などを付けた場合は、速やかに発注者に報告を行うとともに、受注者の責任において補修すること。
- （5）事前に設置場所を確認するなど取り付けに支障がないようにすること。
- （6）この仕様書について疑義が生じた場合は、発注者と協議すること。

担 当 教育委員会総務課庶務係（筒井）

電 話 0566-71-2253

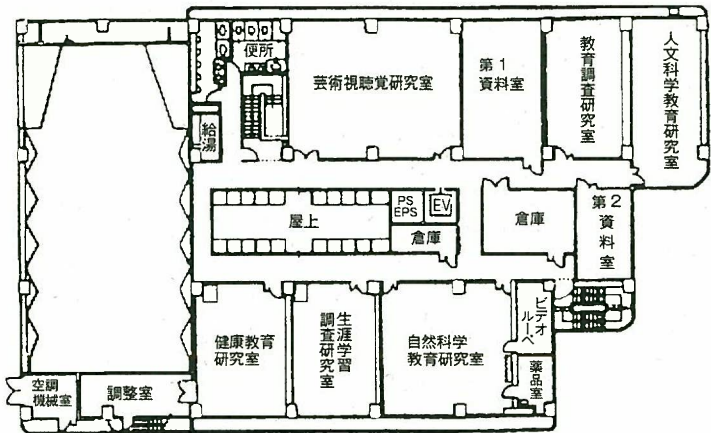
FAX 0566-77-0001

平面図

(収容人数)

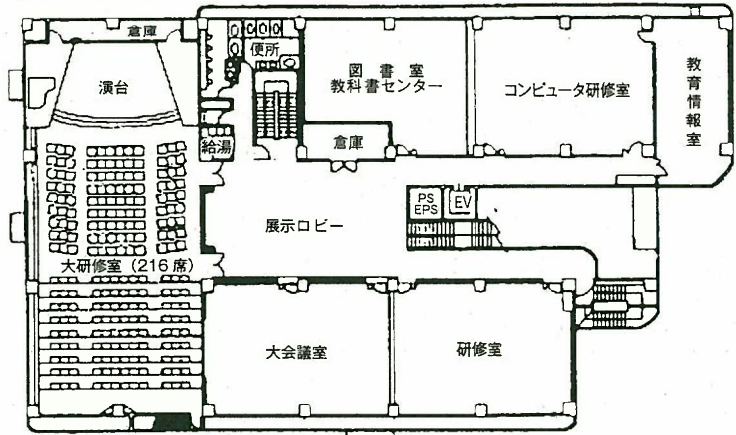
	名
人文科学教育研究室	60.8㎡ (39)
教育調査研究室	53.0㎡ (33)
芸術視聴覚研究室	113.1㎡
健康教育研究室	62.3㎡ (33)
生涯学習調査研究室	57.7㎡ (33)
自然科学教育研究室	110.7㎡ (32)

3階



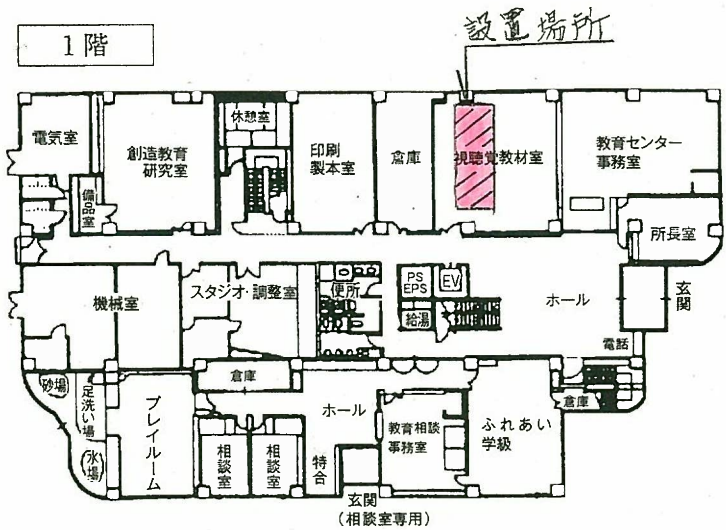
大研修室	325.4㎡ (216)
大会議室	117.7㎡ (42)
研修室	113.0㎡ (69)
教育情報室	58.5㎡
コンピューター研修室	110.7㎡ (30)
図書室・教科書センター	96.6㎡ (12)

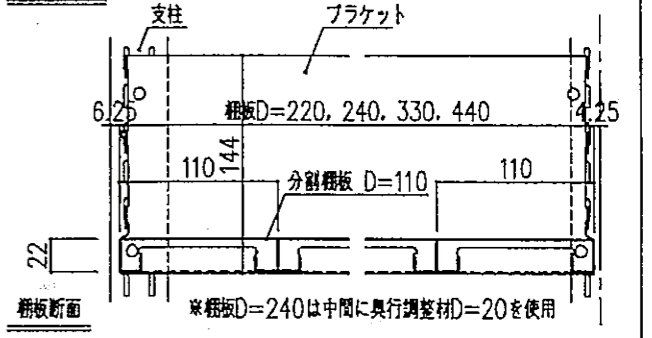
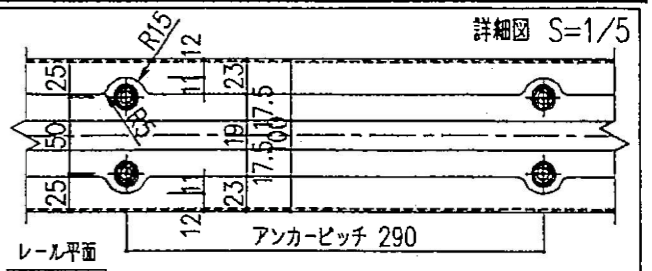
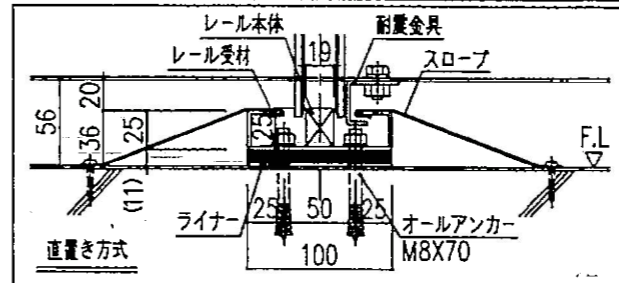
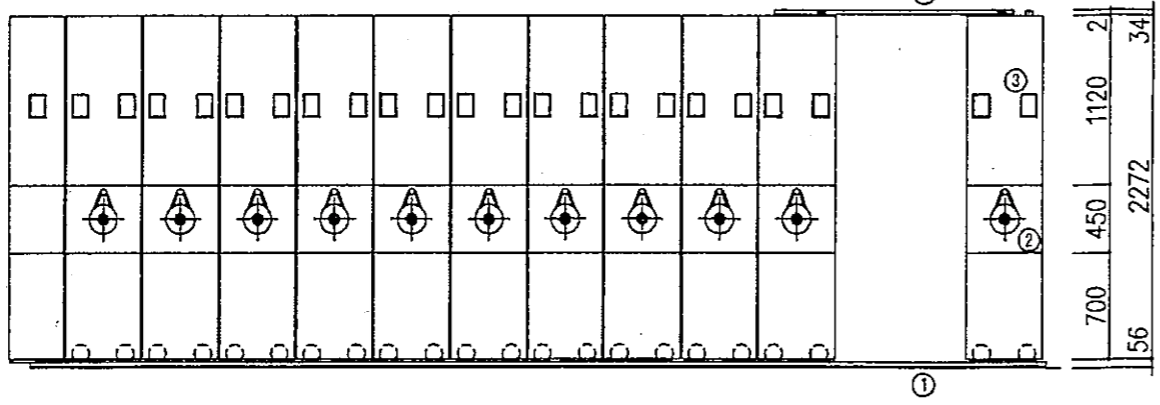
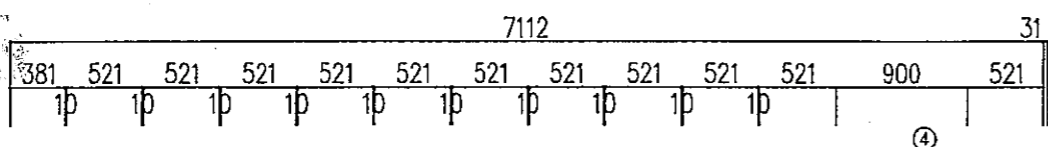
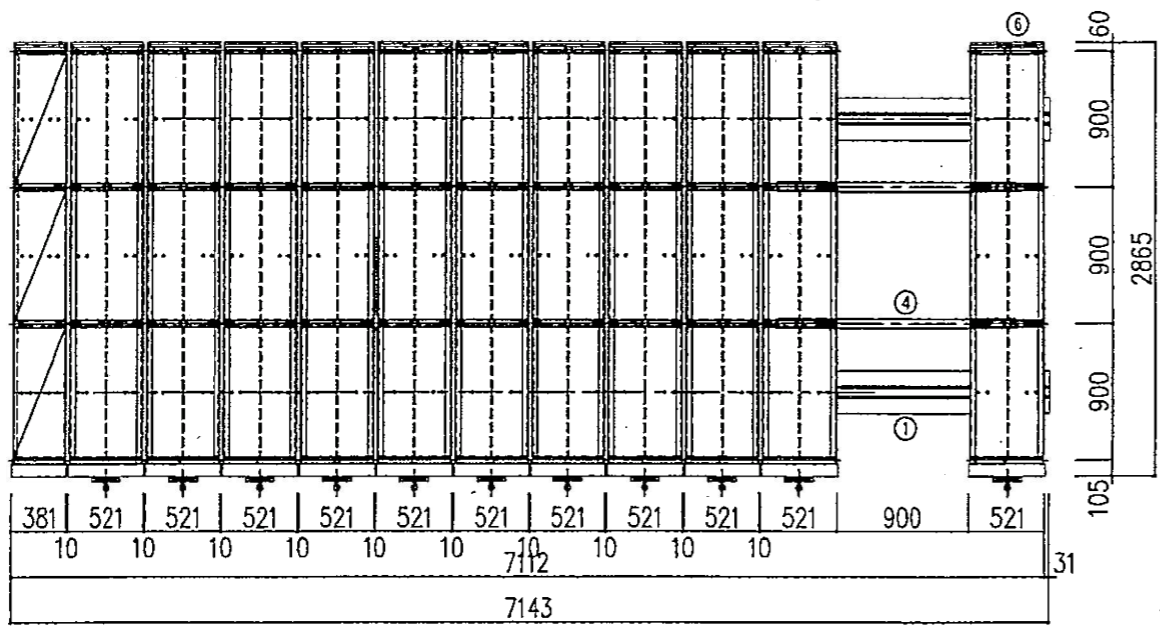
2階



所長室	28.5㎡
事務室	81.7㎡
視聴覚教材室	78.5㎡
印刷製本室	53.2㎡
創造教育研究室	84.5㎡ (32)
スタジオ・調整室	72.1㎡
プレイルーム	82.3㎡
教育相談室1.2	各19.2㎡
教育相談事務室	43.4㎡
ふれあい学級	59.7㎡

1階



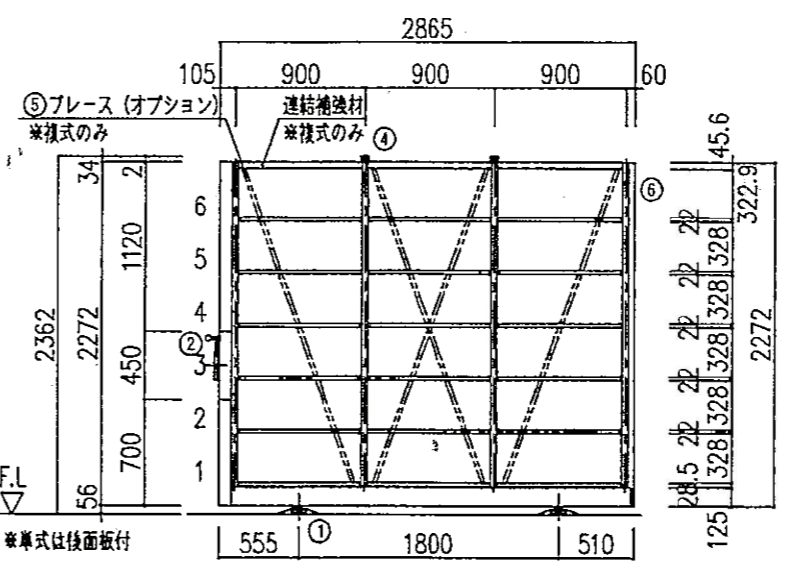


※参考値
 最大積載質量+自重 = 400kg×69連+2,620.9kg = 1447kg/m²
 設置面積 = 7.2m×2.9m

注) 詳細設計により寸法及び仕様が変わる場合があります。
 モービルラックは収納能力があるため集中的に大きな質量がかかります。
 設置にあたっては床の強度など十分な配慮が必要です。

No	部品名称
①	レール
②	通路閉鎖スイッチ
③	名札差
④	転倒防止レール (オプション)
⑤	ブレース (オプション) ※複式棚のみ
⑥	裏板 (オプション)

LK型クランクモービルラック<耐震タイプ>仕様	
複式3連移動 (11列)	521D×2865W×2272H
単式3連固定 (1列)	381D×2865W×2272H
棚板寸法 (複式移動棚)	854W×240D×22H
棚板寸法 (単式固定棚・移動棚)	854W×330D×22H
最大積載質量/単式1連	max 60kg/段, 400kg/連
単式換算総段数	54連 (単式有効6段 複式有効6段)
棚板総段数	324段 (有効)
レール設置方式	直置き方式
安全対策	通路ロック、耐震金具



okamura 株式会社 岡村製作所	受領	検図	設計担当	営業担当	尺度 S=1/50、1/5	顧客名	殿	図面名称 安城市役所 教育センター クランクモービル
					設計年月日	工事名		図面番号