



毎日体重を測ることから
始めよう

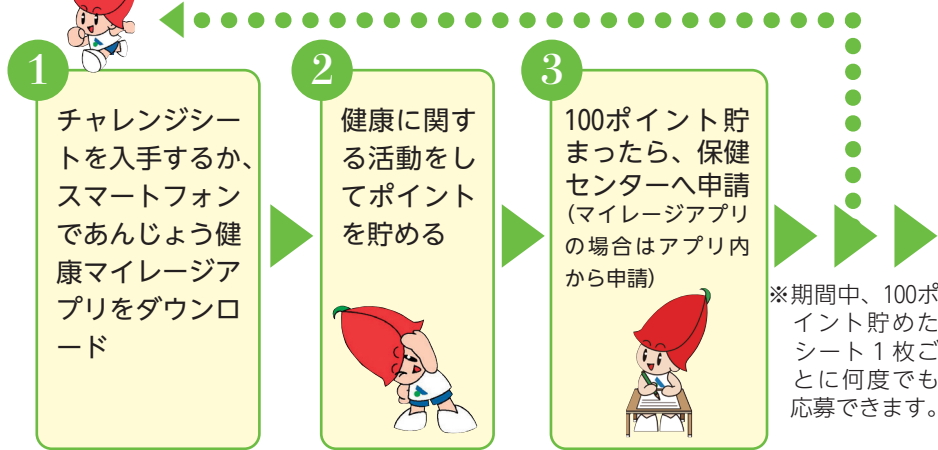
令和2年度

「あんじょう健康マイレージ」スタート！

～今年も、あんじょう健康マイレージアプリも始まります！～

自主的に健康づくりを行う人を応援する「あんじょう健康マイレージ」。毎日の体重測定等の健康づくりや、健康診断の受診等でポイントを貯めると、協力店でサービスが受けられる「あいち健康づくり応援カード～まいか～」がもらえます。さらに、抽選で豪華賞品が当たります！あなたもポイントを貯めて、楽しく“健活”しませんか？

参加方法



GET !

- 「まいか」をもらおう！（1回目のみ）
- 抽選に応募して豪華賞品をもらおう！（応募回数が増えれば当選確率がアップ!）

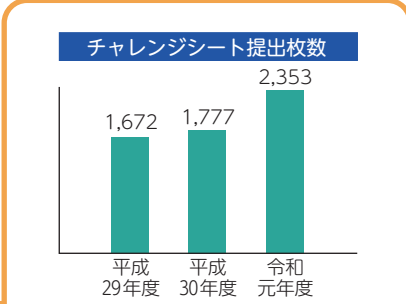
シートは保健センター、へきしんギャラクシープラザ（文化センター）、各地区公民館、東祥アリーナ安城、図書情報館、市HP（下記QRコードから参照可）等で配布。アプリは市HPからダウンロードできます。

- 健康に関する活動の例**
- 健康トライ部門(30日間チャレンジ！)
 - 毎日体重を計測して記録。さらに個人目標を1つ立て、実践(最大60ポイント)
 - ※スタート前に現状把握のためBMIを計算(40ポイント)。
 - 健康アクション部門
 - 健康診断・歯科健診・がん検診受診(20ポイント)
 - 市主催の健康イベントに参加(10ポイント)
 - 家族・仲間とチャレンジ部門
 - 家族、仲間等を健康マイレージに誘う(10ポイント)

- 主な賞品**
- 折りたたみ自転車(3人)、活動量計(5人)、体組成計(5人)、サルビア商品券3000円分(5人)、堀内公園回数券1000円分(10人)、米5kg(10人)、スポーツクラブ施設利用券(20人)等

応募方法

- 対象
市内在住・在学・在勤の18歳以上
- 申込み
来年3月1日(月)までに、100ポイント貯めたチャレンジシートを郵送(消印有効)で保健センター(〒446-0045横山町下毛賀知106-1)へ
※各地区公民館でも提出できます。
※アプリ利用者はアプリ内から申請。
- 賞品抽選
来年3月中旬頃
※詳細はチャレンジシート又は市HPを参照してください。



【参加者の声】
数年前から会社のみなと一緒に楽しく取り組んでいます。健康を意識するようになって、少し体重も減りました。それで賞品も当たるなんて、とても嬉しいです。
(サン・シールド株 鳥居さん)

※各施設の開館状況やイベント等の開催予定については、市HP等を確認してください。

問合せ▶保健センター(☎76)1133)

【広報の表紙】

新型コロナウイルス感染症に係る緊急事態宣言を受けて、臨時休園中のデンパーク(5月1日撮影時点)。園内には数人のスタッフしかおらず、とても静か。しかし、花壇には色とりどりの草花が元気に咲いていました。「お花がとてもきれいなシーズンなのに、お客さんに見てもらえないことが、本当に残念

です。」と植栽スタッフの松井さん。「モチベーションを落とさず、いつ開園を迎えても大丈夫なように、きれいな状態を維持していきたい。」と笑顔で語ってくれました。(鳥居)
※デンパークの開園状況は同園HPを確認してください。



安城市
LINE公式アカウント
友だち募集中

【編集・発行】
安城市役所企画部秘書課広報広聴係
〒446-8501愛知県安城市桜町118-23

☎0566(7)2202(直通) FAX0566(76)1112
市HP <https://www.city.anjo.aichi.jp/>
Eメール info@city.anjo.lg.jp

・広報あんじょうは、古紙を使用した再生紙と大豆油墨を使用しています。