

第38回市民演劇祭

安城市演劇祭

会場 文化センター

日時・出演団体

2月1日(土) 午後0時30分開場

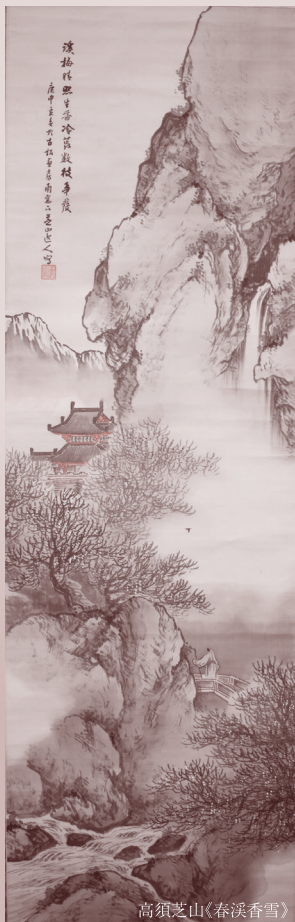
午後1時 劇団いとおかし「妻のトリセツ」
 午後2時 劇団さうす☆ポー「DJ東口凛三の告白」
 午後3時 安城高等学校演劇部「私の居場所」
 午後4時 えんとふち「夢追い人駆逐センター」

2月2日(日) 午後0時30分開場

午後1時 劇団ふぐ「間借り探偵 蝶子～Wikipediaで発覚した衝撃の事実と小林少年争奪戦～」
 午後2時 劇団各駅停車「マイ・ディア・ホームズ」
 午後3時 即興パフォーマンスまねきねこ☆「インプロ(即興演劇)」
 午後4時 劇団粋んぐHi"gh「メリーの座標」
 午後5時 即興パフォーマンスまねきねこ☆によるインプロ(即興演劇)ワークショップ

県内に拠点を置く8団体が、それぞれの個性豊かな舞台を披露します。

問合せ▶市民ギャラリー(☎(77)6853/月休館)



高須芝山(春溪雪)



水野桜山(初雪之里図)



八島正明(はないちもんめ)

心に響く 風景画の 魅力

市民ギャラリーで収蔵する作品と、地元で活躍する現代の作家の作品を含め、多様な風景画を紹介します。

1月31日(金)→2月15日(土)

開館時間 午前9時～午後5時
(入館は午後4時30分まで)

休館日 月曜日

市民ギャラリー企画展



安祥文化のさと



安城市民ギャラリー
ANJO CIVIC ART GALLERY

問合せ▶市民ギャラリー(☎(77)6853/月休館)

【広報の表紙】

文化センターのプラネタリウムで「星空ヨガ」が開催されました。スクリーンには壮大な富士山、美しく光り輝く満天の星空、巨大な月や土星等の映像が映し出され、なんとも幻想的な雰囲気。参加した女性は「心も身体もリラックスできました」と笑顔でした。私も撮影の合間に、少しか参加者の皆さんと一緒に体をひねったり、伸びをしたりしてみました。異空間の中でヨガをしているような不思議な感覚があり、スッキリした気持ちになりました。(鳥居)

【編集・発行】

安城市役所企画部秘書課広報聴係 ☎0566(71)2202(直通)

〒446-8501 愛知県安城市桜町18-23

☎0566(76)1111(代表) FAX0566(76)1112

市HP <https://www.city.anjo.aichi.jp/> / Eメール info@city.anjo.lg.jp

・広報あんじょうは、古紙を使用した再生紙と大豆油インキを使用しています。