

1月の土器づくり教室

時 7日(火)～10日(金)・13日(祝)～18日(土)・21日(火)～24日(金)・28日(火)～31日(金) 午後1時から(受付は午後2時まで)
内 弥生時代と同じ方法で土器づくり
対 小学4年生以上(小学3年生以下は保護者同伴で参加可)
他 土器の焼きあがり日は4月以降
場 埋蔵文化財センター ☎(77)4490

マーメイドパレスの催し



¥ 施設利用料
場 マーメイドパレス ☎(92)7351
クリスマスちびっこ抽選会
 当日、プールを利用した子に抽選でお菓子の詰め合わせ等を進呈します。
時 12月22日(日)午前10時から受付窓口で抽選券を配布
対 小学生以下
定 50人(当日先着順)
クリスマスお子様プレゼント
 当日、プールを利用した子にクリスマスのお菓子を進呈します。
時 12月24日(火)・25日(水)午後1時から
対 小学生以下
定 各50人(当日先着順)

調理場施設見学・試食会 ～新入園編～

これから入園する保育園・幼稚園・認定こども園で、子ども達が食べる給食が、どのように調理されているかを見学し、実際に試食します。
時 2月6日(水)午前9時30分～正午
場 中部調理場
内 献立→サンドイッチバンズパン、牛乳、ポトフ、ハンバーグのトマトソースかけ、ポイルキャベツ、いちご牛乳の素
 ※変更の場合有。
対 令和2年度に市立保育園・幼稚園・認定こども園に入園予定の子の保護者 ※令和2年度入園時に3歳以上の子のみ同席可。
定 20人(先着順)
他 申込人数が10人未満の場合は中止することがあります
申 12月23日(月)～27日(金)午後2時～5時に電話で、市学校給食協会給食事務所(北部調理場内/☎(76)4700)へ

アンフォーレの催し

場 ①③→アンフォーレ本館 ②→図書情報館(アンフォーレ本館内)
問 アンフォーレ課 ☎(76)6111
①新春凧展示会
 アンフォーレ本館に凧が舞います。本市の伝統的な桜井凧を中心に、館内にさまざまな凧を展示します。
時 12月25日(水)～1月13日(祝)



②年越し福袋2020を大放し
 図書情報館スタッフおススメの本3冊(貸出用)とお楽しみグッズ入りです。中の本にちなんだキーワードが袋に書いてありますので、ぜひ気になった袋を借りてください。
時 12月25日(水)～28日(土)午前9時～午後8時(28日は午後6時まで。なくなり次第終了)
定 一般向け→30袋 0～3歳、4・5歳向け→各20袋 小学1・2年生、3・4年生、5・6年生向け→各10袋 計100袋(当日先着順、1人1袋) ※貸出には3冊分の貸出枠が必要。



③『新美南吉とヴァイオリンの音楽～残された日記を手がかりに～』
 南吉が生きた時代を知る2台の楽器「安城高等女学校旧蔵ピアノ」と「政吉ヴァイオリン」によるコンサートを開催します。また、政吉ヴァイオリンの製作者・鈴木政吉の研究者である井上さつき氏(愛知県立芸術大学教授)による説明もあります。
時 2月11日(祝)午後2時～4時(午後1時30分開場)
講 演奏→江頭摩耶氏(ヴァイオリン・ヴィオラ)、加藤希央氏(ピアノ)
対 小学生以上(小学生は保護者同伴) ※未就学児は入場不可。
定 200人(先着順)
申 12月18日(水)からの午前9時～午後8時(休館日を除く。(土)(日)(祝)は午後6時まで)に電話かファクス・Eメールで、催し名・氏名・電話番号をアンフォーレ課 ☎(76)6111 / FAX(77)6066 / tosyo@city.anjo.lg.jp)へ

図書館へ行こう LET'S GO TO LIBRARY!

■安城ひびきの会の対面朗読
時 1月13日(祝)・27日(月)午前10時～正午
内 朗読者が1対1で、希望する図書・新聞・雑誌の朗読を行います ※持ち込んだ図書等の朗読も可。
他 朗読者2人が時間中常駐します

1月のおはなし会

ネコ・ロンデ朗読会(小学1～3年生)	5日(日) 午後3時
にちようびのおはなしかい(小学生)	5日(日)・12日(日)・19日(日)・26日(日) 午後4時
絵本好き集まれ! おすすめ絵本紹介(一般)	6日(月) 午前10時30分
赤ちゃんとなによもう会(一般)	8日(水)・19日(月) 午前10時30分
おはなしゆりかご(0～2歳)	9日(木) 午前10時30分
おはなしどんどん(3歳～小学3年生)	11日(土) 午後2時
大人のための絵本朗読会(一般)	12日(日) 午前11時
えほんとわらべうたの会(0～2歳)	13日(祝)・27日(月) 午前10時30分
いないいないばあ(1～5歳)	16日(水) 午前10時30分
南吉朗読でむし会(小学生以上)	18日(土)・25日(土) 午後2時
えほんのとびら(0～2歳)	20日(月) 午前10時30分
おはなしまあだ(1～5歳)	22日(水) 午前10時30分
でんでんむかしあそびの会(小学生)	25日(土) 午後3時

※対象年齢は目安です。

1月の休館日

1日(祝)～4日(土)・7日(火)・14日(火)・21日(火)・24日(金)・28日(火)

アンフォーレ課 ☎(76)6111



なんきちさんのへや(図書情報館2階)



デンパーククラブハウスの 体験教室

①～③ 共通事項

入園料別途。都合により変更する場合有。詳細は問い合わせください。

場 申 12月20日(金)から各申込期限までの午前9時30分～午後7時(休園日を除く。(土)(日)(祝)及び12月23日(月)～1月3日(金)は午後9時まで)に直接か電話で同クラブハウス(☎92)7112)へ

① フラワーギャザリング

時 1月22日(水)午後1時30分～3時30分
講 高木恵里氏(元町庵ギャザリングアトリエ)

定 10人(先着順)

¥ 4500円(材料費込)

申 申込期限→1月8日(水)

② 簡単×かわいいごはんとおやつ教室

時 1月24日(金)午前10時～午後0時30分

内 テーマ→かわいい恵方巻き×バレンタインメニュー
→お花の巻き寿司又はハートの巻き寿司、キキのミニケーキ、ほうれん草とたまごのお味噌汁
※巻き寿司はどちらか一つ選べます。



講 高倉恵氏(ナチュラルフードコーディネーター)

定 20人(先着順)

¥ 3000円(材料費込)

持 エプロン、手拭きタオル、箸

申 申込期限→1月17日(金)

③ 陶芸講座

時 1月24日(金)午後1時30分～3時30分

講 毛利記代子氏(Pottery 木)

定 20人(先着順)

¥ 4000円(材料費込)

持 エプロン

申 申込期限→1月17日(金)

エコきちへ行こう

①～④ 共通事項

場 申 12月21日(土)から各講座開催日前日まで(月)、12月29日(日)～1月3日(金)を除く。(月)の場合はその前日まで)の午前9時～午後5時に直接か電話・ファクスで、講座名・住所(町名)・氏名・年齢・電話番号・参加人数を柿田公園管理事務所エコきち(☎・FAX(98)3784)へ

① エコクッキング1 親子で簡単口

ハスクッキング

自然栽培の食材を使い、ピラフ、味噌玉、野菜ジュースを作ろう。

時 1月5日(木)午前10時～11時30分

講 神谷直子氏

対 4歳以上の子と保護者

定 10人(先着順)

¥ 1人400円

持 エプロン、三角巾、マスク、ふきん、箸、お椀



② エコクッキング2 初めてのいちご大福づくり

ご大福づくり

時 1月11日(土)午前10時～11時30分

講 神谷直子氏

対 4歳以上の子と保護者(初めて受講する人に限る)

定 10人(先着順)

¥ 1人500円

持 エプロン、三角巾、マスク、ふきん、持ち帰り用容器

③ 布ぞうりをつくろう

不要な布を使ってエコな布ぞうり一足を作ります。

時 1月7日(火)・14日(火)午前10時～11時30分(全2回)

対 18歳以上

定 10人(先着順)

¥ 500円(材料費込)

他 ズボンを着用してきてください



④ エコクッキング3 七草がゆ

時 1月12日(日)午前10時～11時30分

講 古居敬子氏

対 4歳以上の子と保護者

定 10人(先着順)

¥ 1人100円

持 エプロン、三角巾、マスク、ふきん、箸、お椀

1月のレーザー加工機・3Dプリンター利用講習会

一般利用日にこれらの機器を使うには本講習会の受講が必要です。

時 内 レーザー加工機→1月5日(日)・8日(水)午前10時～正午 3Dプリンター→1月12日(日)午後2時～4時、15日(水)午前10時～正午

※各回15分前から受付。

対 市内在住・在勤・在学の高校生以上でパソコンの基本操作が可能な人
※小中学生同伴での参加可。

定 各5人(先着順)

申 12月22日(日)午前9時～各開催日前日に市HPから申し込んでください

※右記QRコードから市HPを参照できます。



場 問 文化センター(☎(76)1515)

介護予防 知って若返り体力チェック

日常生活に関わる体力(歩行能力、手作業能力、姿勢を変える力等)を測定して、項目ごとの体力年齢を知り、介護予防に役立てましょう。

時 1月30日(木)午前9時30分～11時30分
場 総合福祉センター

対 市内在住の60歳以上

定 25人(先着順)

¥ 300円

持 運動ができる服装、室内用運動靴、飲料、タオル

申 1月7日(火)からの午前9時～午後5時(日)(月)(祝)を除く)に直接か電話で、市社会福祉協議会地域福祉課(総合福祉センター内/☎(77)7896)へ

新春は三河万歳で初笑い 安城の三河万歳保存会の舞

新年を祝い、各町の神社で三河万歳を披露します。

時 場 下表のとおり

日時	会場
12月31日(火)	
午後11時50分	寺領素盞鳴神社(寺領町)
1月1日(祝)	
午前0時	大岡白山神社(大岡町) 不乗森神社(里町)
午前0時30分	南明治八幡社(花ノ木町) 白山比売神社(今本町)
午前0時45分	上条白山媛神社(上条町)
午前1時	二本木八幡社(緑町)

※時間は前後することがあります。

問 文化振興課(☎(77)6655)

県立岡崎高等技術専門校 スキルアップ講座

①②共通事項

申 12月16日(月)～1月16日(休)に往復はがき(必着)かEメールで、講座名、郵便番号・住所・氏名・生年月日・電話番号・職業を県立岡崎高等技術専門校(〒444-0802岡崎市美合町字平端24/okazaki-senmonko@pref.aichi.lg.jp)へ

場 県立岡崎高等技術専門校(☎0564(51)0775)

①旋盤のテクニック

時 2月4日(火)～7日(金)午前9時10分～午後4時30分(全4日間)

対 旋盤作業に従事している又は技能検定2級程度の技能を有する在職者

定 6人(定員を超えた場合は抽選)

¥9520円

持 筆記用具、作業服、帽子、安全靴、保護めがね、昼食

②Androidプログラミング

App Inventorによるアプリ開発を行う技能を習得します。

時 2月8日(土)・9日(日)午前9時10分～午後4時30分(全2日間。9日は午後3時40分まで)

対 パソコンの基本操作や日本語入力処理ができる在職者

定 10人(定員を超えた場合は抽選)

¥4420円

持 筆記用具、テキスト(「はじめてのApp Inventor」工学社)、昼食

申 申込方法等

問 問合せ先

※なお、指定及び制限を設けない項目は記載していません。

堀内公園の催し

場 堀内公園(☎(99)5947)

クリスマスフェア「クリスマスビンゴ大会」

時 12月21日(土)・22日(日)午後3時(雨天中止)

※午後2時50分から芝生広場でビンゴカードを配布。

内 お菓子が当たるビンゴ大会を開催

定 各150人(当日先着順)

新年イベント「こども無料開放」

サイクルモノレール、メルヘン号(汽車)、メリーゴーランド、観覧車を無料開放します。

時 1月4日(土)

対 4歳～小学生(未就学児は18歳以上の保護者同伴、保護者は有料)

お得な回数券販売

時 1月4日(土)～31日(金)(休園日を除く)

内 1000円分の回数券を購入した人に有料遊具利用券を2枚進呈

遊具に乗って綿菓子プレゼント

時 1月11日(土)～13日(日)午前9時

※なくなり次第終了。雨天中止。

内 指定遊具の利用者に綿菓子を進呈

指定遊具▶11日▶メルヘン号(汽車) 12日▶メリーゴーランド 13日▶観覧車

対 小学生以下(未就学児は18歳以上の保護者同伴)

定 各300人(当日先着順)

¥各有料遊具利用料

衣浦東部保健所の相談・検査

場 特に記載のあるものを除き衣浦東部保健所(刈谷市大手町)

歯科相談(予約制)

時 1月8日(水)午前9時～11時30分

申 事前に同所健康支援課(☎(21)9338)へ

こころの健康医師相談(予約制)

精神科医師による相談です。

時 場 1月10日(金)▶衣浦東部保健所 1月31日(金)▶同所安城保健分室(横山町) いずれも午後2時～4時

申 事前に同所健康支援課(☎(21)9337)へ

エイズ・肝炎・梅毒検査

時 毎週(火)午前9時～11時(12月31日を除く。エイズ・梅毒検査は1月6日(月)・20日(日)午後6時～7時も実施)

問 同所生活環境安全課(☎(21)4797)

骨髄バンクドナー登録(予約制)

時 毎週(火)午前9時～11時(12月31日を除く)

申 事前に同所生活環境安全課(☎(21)4797)へ

検便・井戸水検査等(有料)

問 同保健所試験検査課(☎(21)9353)

1月の移動児童館

時 場 8日(水)・29日(水)▶東部公民館 17日(金)・24日(金)▶高棚町公民館 いずれも午前10時～11時

対 乳幼児親子

問 子育て支援センター(☎(72)2317)

丈山苑の催し

¥入苑料(中学生以下は無料)

場 丈山苑(☎(92)7780)

新春三河万歳～招福の舞～

丈山小学校の児童が三河万歳を披露します。

時 1月11日(土)午後2時～2時30分



新春茶会～箏(こと)の調べ～

新春のすがすがしい光の中で開催されるお茶会です。美しい箏の音を聴きながら、御点前をお楽しみください。

時 1月12日(日)午前10時～午後3時

¥300円(呈茶料)



ほっと一息サロン (親の学習会)

時 1月11日(土)午後1時30分～4時

場 青少年の家

内 学習テーマ▶病気・発達障害・グレーゾーンの方の就労をどうするか

対 不登校や引きこもりに悩む子ども(義務教育を修了した15歳～概ね40歳)がいる家族

定 35人(先着順)

¥市内在住者▶無料 市外在住者▶500円

申 1月10日(金)までの午前8時30分～午後5時15分(休館日を除く)に電話かファクス・Eメールで、催し名・住所・氏名・電話番号を青少年愛護センター(青少年の家内/☎(76)3432 / FAX(76)1131 / seishounen@city.anjo.lg.jp)かNPO法人育て上げネット中部虹の会(☎(95)3137 / FAX(95)3157 / info@nponiji.org)へ

問 青少年愛護センター



ご寄附いただきました

10月分／受付順／敬称略
三河西部電気工事業協同組合 亀らく会、大見博昭、中尾建設工業(株)、安城市仏教会、岡奈弥、匿名

あぜ草焼きにご理解を

農作物に被害を与えるカメムシは、洗濯物に付いて家の中に侵入する等、一般家庭にも被害を与えます。あぜ草焼きはカメムシの駆除手段として有効です。

この冬も市内各地であぜ草焼きを行います。事前に町内会の回覧板等で周知したうえで実施しますので、ご理解とご協力をお願いします。

☎農務課 (☎71)2233



償却資産の申告を忘れずに

申告の対象者は、令和2年1月1日現在で市内に償却資産を所有し、事業を営む法人・個人です。

平成31年度(2019年度)の申告者に申告書を送付しました。新たに事業を始めた法人・個人で申告書がない場合は、連絡してください。

☑ 1月6日(月)～31日(金)午前8時30分～午後5時15分(土(日)祝を除く)に申告書を持参か郵送(消印有効)で、資産税課(〒446-8501住所不要)へ

☎資産税課 (☎71)2215

償却資産の申告はインターネットから 地方税ポータルシステム eLTAX(エルタックス)でも申告ができます。

1月の防災ラジオ訓練放送日を変更します

毎月1日午後4時頃に実施している防災ラジオの訓練放送の1月の実施について、各家庭への影響等を考慮し、1月1日(祝)の放送を取り止め、1月6日(月)午後4時頃に実施します。
☎危機管理課 (☎71)2220

ガーデニング・みどりのカーテンコンテスト結果

4月～9月に募集したコンテストに121人の応募がありました。審査の結果、各部門賞がそれぞれ選ばれ、11月20日に堀内公園で表彰式が行われました。

入賞作品の写真は12月22日(日)まで堀内公園で展示し、以降、明祥プラザ・作野公民館・北部公民館・市民交流センター等で展示します。
受賞者は次の皆さんです。〈敬称略〉

ガーデニングコンテスト

- エコネットあんじょう賞→都築道弘
- 美化部長賞→神谷好彦、磯村光子
- サルビア賞→横山幸陽、桑光治
- 緑化賞→酒多典子、杉浦八重子



みどりのカーテンコンテスト

- エコネットあんじょう賞→日下聡子
 - 美化部長賞→高橋誠二
- ☎エコネットあんじょう (☎55)1315、市公園緑地課 (☎71)2244



ひとり親家庭 およこバス旅行

☑ 2月16日(日)午前9時～午後3時頃 (午前8時40分集合)

☑ 集合→市役所西駐車場

☑ 内容→イチゴ狩り、佐布里池梅林(知多市) 散策
※弁当・お茶付。

☑ 市内在住のひとり親家庭の親子

☑ 定40人(先着順)

☑ 1人1800円(3歳以下は無料)
※3歳以下で弁当・お茶が必要な場合は、弁当・お茶代が必要。

☑ 12月22日(日)～1月5日(日)にファクスで、住所・氏名・電話番号を母子福祉会・成島清美さん(☎・FAX(99)6554)へ

※12月22日午前8時～正午のみ電話でも申込可。

☎子育て支援課 (☎71)2229

まちなか産直市

愛知県農村生活アドバイザーによる地元産野菜の販売・調理法のアドバイスに加え、午前10時30分から食育紙芝居を上演します。

☑ 12月28日(土)午前9時から(商品がなくなり次第終了)

☑ 場所→碧海信用金庫本店前(御幸本町)

☎農務課 (☎71)2233

今月のケンサチメニュー

12月は白菜



毎月第4土曜日は「地産地消の日」。
旬の農産物を食べて、心も体もパワーアップ！
市役所食堂で地元産の白菜を使用したメニューを販売します(レシピ等詳細は右記QRコードを参照)。この日だけの特別メニューを食べて地産地消を実践しませんか。食堂はどなたでも利用できます。ぜひ、お越しください。

☑ 12月20日(金)午前11時～午後2時(なくなり次第終了)

☑ 特別メニュー→白菜と鶏肉のクリームシチュー、たっぷり白菜のあんかけ皿うどん

☎農務課 (☎71)2233



レシピ



特別メニュー



募 集

市営住宅入居者(抽選)

募集住宅→下表のとおり

入居資格を窓口・電話・市HPで事前に確認し、12月23日(月)～27日(金)午前8時30分～午後5時15分に直接建築課(☎71)2240)へ

住宅名	部屋番号・間取り	建設年度	入居時家賃(月額)
前山(堀内町)	301(3DK)	H7	25,800～50,600円
寒風根(榎前町)	B-204(2DK)	H11	19,900～39,200円

※いずれの住宅もエレベーターは設置されていません。

※寒風根住宅は単身申込可(条件有)。

安城市医師会安城碧海看護専門学校学生(一般入試)

試験日→1月25日(土) 試験科目→国語総合(古文・漢文除く)、数I、面接

令和2年4月1日時点で34歳以下で、令和2年3月に高等学校卒業見込み又は高等学校卒業と同等の学力のある人

定20人程度

1月6日(月)～17日(金)午前9時～午後5時(土(祝)を除く)に申込書を持参か郵送(消印有効)で、安城市医師会安城碧海看護専門学校(〒446-0026安城町広美42)へ

※申込書は同校で配布。

安城市医師会安城碧海看護専門学校(☎77)8588)

安城市民憲章

わたくしたちは、

- *たがいに助け合い、住みよいまちをつくりましょう。
- *きまりを守り、良い習慣を育てましょう。
- *自然を愛し、きれいな水とみどりのまちをつくりましょう。
- *教養を高め、若い力を育てましょう。
- *健康で、明るく楽しい家庭をつくりましょう。



お 知 ら せ

青少年の非行・被害防止に取り組む県民運動(冬期)

冬休みは、お年玉等で子ども達のお金が増え、無駄遣いも多くなりがちです。また、夜遊びや無断外泊等が習慣化するのもこの時期です。

近年では、スマートフォンやSNSが急速に普及し、子ども達がインターネットを利用した犯罪に巻き込まれ、性被害にあうことも少なくありません。子ども達の被害を防ぐため、インターネットの利用にはフィルタリング機能を活用する等の対策や指導が大切です。

強調月間→12月20日(金)～1月10日(金)

スローガン→非行の芽 はやめにつもう みな我が子

青少年愛護センター(青少年の家内/☎76)3432)

県営名古屋空港からのお知らせ

年末年始の長期休暇時は、空港の駐車場が満車になり駐車できない場合があります。

空港へは公共交通機関をご利用いただきますよう、ご理解とご協力をお願いします。

県営名古屋空港管理事務所(☎0568(29)1600)

あんくるバス・あんくるタクシーの年末年始の運休日

あんくるバス・あんくるタクシーは下記の期間運休します。

運休日→12月30日(月)～1月3日(金)

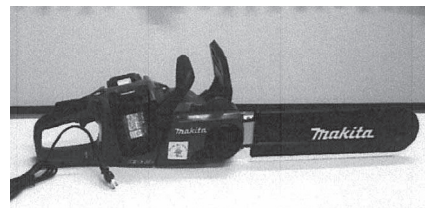
都市計画課(☎71)2243)



宝くじの助成金で備品を整備しました

(一財)自治総合センターは、宝くじの社会貢献広報事業として、宝くじの受託事業収入を財源にコミュニティ助成事業を行っています。この事業により、尾崎町内会が活動のための備品(発電機やチェーンソー等)を整備しました。

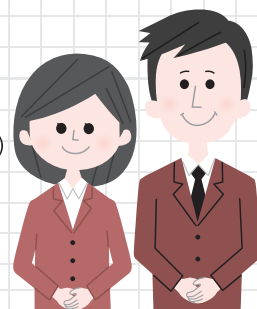
市民協働課(☎71)2218)



今月の納税など

納付期限：12月26日(木) / 口座振替日：12月26日(木)

- ▶固定資産税・都市計画税 第3期
- ▶国民健康保険税 第6期
- ▶後期高齢者医療保険料 第6期
- ▶介護保険料 第6期
- ▶水道料金・下水道使用料(JR東海道本線以北)
- ▶保育園保育料 ▶公立こども園保育料
- ▶公立幼稚園授業料 ▶市営住宅家賃
- ▶児童クラブ育成料



年末年始の施設休業日等

施設名	12月					1月					
	27 (金)	28 (土)	29 (日)	30 (月)	31 (火)	1 (水)	2 (木)	3 (金)	4 (土)	5 (日)	6 (月)
① 市役所、明祥・桜井・北部支所、保健センター、教育センター		休	休	休	休	休	休	休	休	休	
② 環境グリーンセンター、リサイクルプラザ		休	休	休	休	休	休	休	休	休	
③ アンフォーレ本館(うち図書情報館については⑦を参照。安城ビジネスコンシェルジュ(ABC)については⑧を参照)、証明・旅券窓口センター、市民会館、KEY PORT			休	休	休	休	休	休			
④ あんステップ月、せん定枝リサイクルプラント			休	休	休	休	休	休		休	
⑤ 文化センター、各地区公民館、青少年の家、東祥アリーナ安城(市体育館)			休	休	休	休	休	休			休
⑥ 市民交流センター、アグリライフ支援センター、柿田公園管理事務所エコきち			休	休	休	休	休	休			休
⑦ 図書情報館			休	休	休	休	休	休	休		
⑧ 安城ビジネスコンシェルジュ(ABC)			休	休	休	休	休	休	休	休	
⑨ 堀内公園		休	休	休	休	休	休	休			
⑩ マーメイドパレス		休	休	休	休	休	休	休			休
⑪ 市民ギャラリー、埋蔵文化財センター、丈山苑、安祥閣、福祉センター		休	休	休	休	休	休	休	休		休
⑫ 社会福祉会館		休	休	休	休	休	休	休	休	休	休
⑬ デンパーク				休	休	休					
⑭ リサイクルステーション、エコらんど						休	休	休			
⑮ 総合斎苑						休					
⑯ レンタサイクルのサイクルポート(JR及び名鉄駅設置ポート)											

- 注記**
- ① 12月27日(金)の教育センターの開館時間は午後5時15分まで。
 - ② 12月29日(日)は午前8時30分から正午まで家庭ごみの受付を行います。
 - ③ 証明・旅券窓口センターでは、12月28日(土)・1月4日(土)はパスポートの取扱いは行いません(1月5日(土)は受取のみ可)。市民会館の12月28日(土)の開館時間は午後5時まで。
 - ④ 12月28日(土)の開館時間は午後5時まで。
 - ⑤ 福祉センターのうち、明祥福祉センターは12月28日(土)・1月4日(土)も開館。ただし、12月28日の開館時間は午後5時まで。
 - ⑥ 上記以外のポートは、設置施設の休業日に準じます。また、三河安城駅のポートは1月1日(水)～3日(金)のみ利用時間を午前9時～午後4時に短縮します。

急な病気には
休日夜間急病診療所等について、本紙14ページに掲載しています
出生・死亡・婚姻の届出
市役所の休業日は、市役所当直室で受け付けます

●市民課(市役所本庁舎内)の混雑状況予測

☎市民課(☎71)2221

例年、年末年始は市役所市民課窓口が大変混み合います。下記「混雑予測カレンダー」を参考に、混み合う日を避けての来庁にご協力ください。

また、年末年始に来庁される際は、時間に十分な余裕をもってお越しください。

【市民課窓口混雑予測カレンダー】

日	月	火	水	木	金	土
12/22 閉庁日	12/23 ★★★	12/24 ★★	12/25 ★★	12/26 ★★	12/27 ★★★	12/28 閉庁日
12/29 閉庁日	12/30 閉庁日	12/31 閉庁日	1/1 閉庁日	1/2 閉庁日	1/3 閉庁日	1/4 閉庁日
1/5 閉庁日	1/6 ★★★	1/7 ★★	1/8 ★	1/9 ★	1/10 ★	1/11 閉庁日

★★★
★★
★
混雑
かなり
します
※
非常に
混雑
します

●支所、証明・旅券窓口センター

支所、証明・旅券窓口センターでは、比較的スムーズに手続きができます。ぜひご利用ください。

明祥支所(明祥プラザ内)、桜井支所(桜井公民館内)、北部支所(北部公民館内)

開庁日時	(月)～(金)午前8時30分～午後5時15分(祝、年末年始(12月28日(土)～1月5日(日))を除く)
取扱業務	各種証明書(住民票・印鑑証明・戸籍謄(抄)本・所得(非)課税証明書等)の交付、住所の異動・戸籍の届出(外国籍の人を除く)

証明・旅券窓口センター(アンフォーレ本館1階)

開庁日時	毎日午前9時～午後5時(アンフォーレ休館日(※)を除く。パスポートは取扱日が異なりますのでご注意ください)
取扱業務	各種証明書の交付(住所の異動や戸籍の届出は受付不可)、パスポートの申請・交付(申請は(月)～(金)(祝を除く)、交付は(月)～(金)(祝を除く)と(日))

※祝日を除く毎月第2(火)、偶数月第4(火)、年末年始。