

# 下水道できれいな環境をつくりましょう

9月10日は下水道の日!  
下水道への接続を  
お願いします!



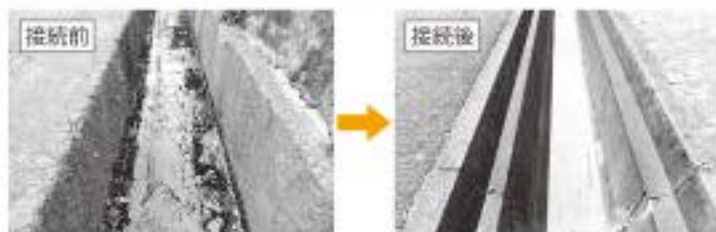
下水道マスコットキャラクター「スイスイ」

安城市内の下水道普及率は79.5%です。  
そのうち91.7%の人が下水道に接続しています。

## 下水道に接続するメリット

- 生活環境が改善されます
- 川や海の水質が保全されます
- 浄化槽を廃止するため、維持費が削減できます

## 道路側溝のようす



下水道に接続すると、側溝の汚れや悪臭がなくなります。

## 接続に関する補助制度

下水道への接続には、下記の補助制度があります。  
いずれも要件があるため、事前に下水道課へ問い合わせてください。  
※接続は、市HPに掲載されている指定工事店で行ってください。(右記QRコード参照)



### 雨水貯留施設設置補助

不用となった浄化槽を雨水貯留施設に転用する際の工事費の一部を補助します。

### 水洗便所改造資金融資あっせん

下水道への接続工事費の融資を金融機関にあっせんし、その返済にかかる利子を市が負担します。

## 下水道を正しく利用してください

● 下水処理場では、微生物によって汚水を処理しています。農薬や油等の有害物質等が流れてくると、汚れを分解できないため、下水道には流さないでください。

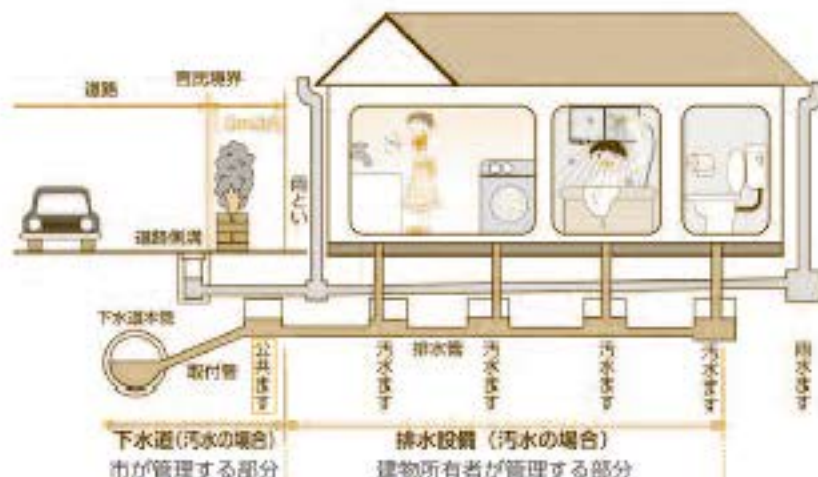
また、次のものは、詰まりの原因となりますので、下水道には流さず適切に処理してください。

- ① 水に溶けない紙(ティッシュペーパー等)
- ② オムツや下着等
- ③ 油や野菜等の生ごみ

● トイレや風呂の水が流れにくい時は、下水道管が詰まっている可能性があります。そのような場合は、公共ますのフタを開け、水の溜まりを確認してください。

水が溜まっている→下水道課へ連絡

水が溜まっていない→建物所有者が管理する部分の詰まりが考えられるため、市の指定工事店へ連絡(上記QRコード参照)



## 下水道 見えないしごとに 金メダル

令和元年年度  
下水道普及率