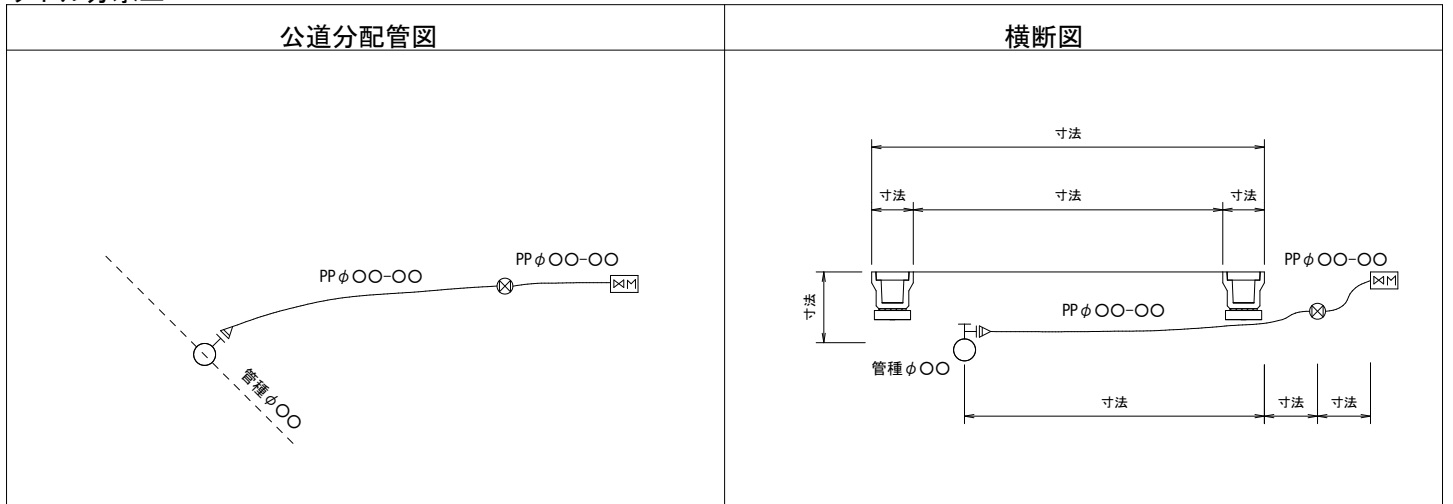
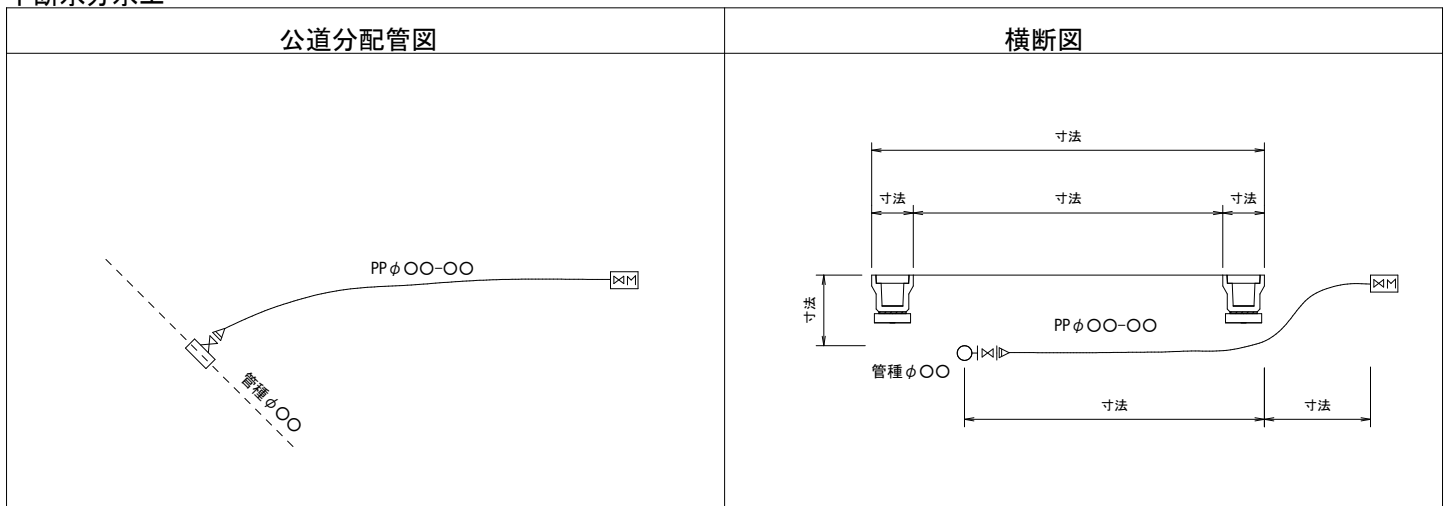


# 給水台帳の公道分配管図と横断図の記入例

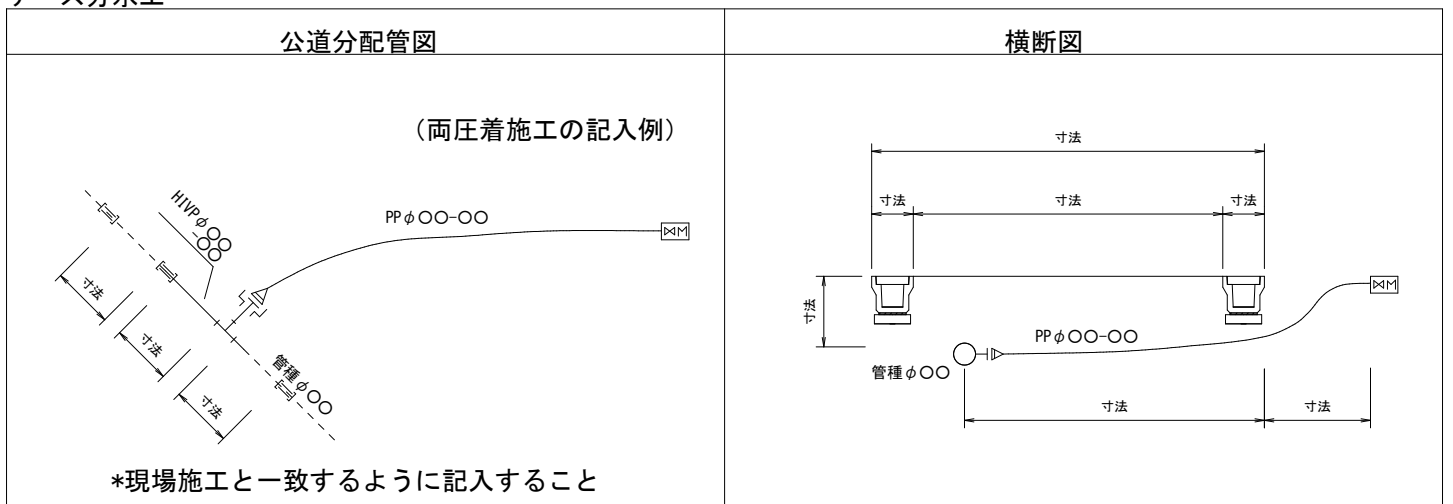
## サドル分水工



## 不断水分水工

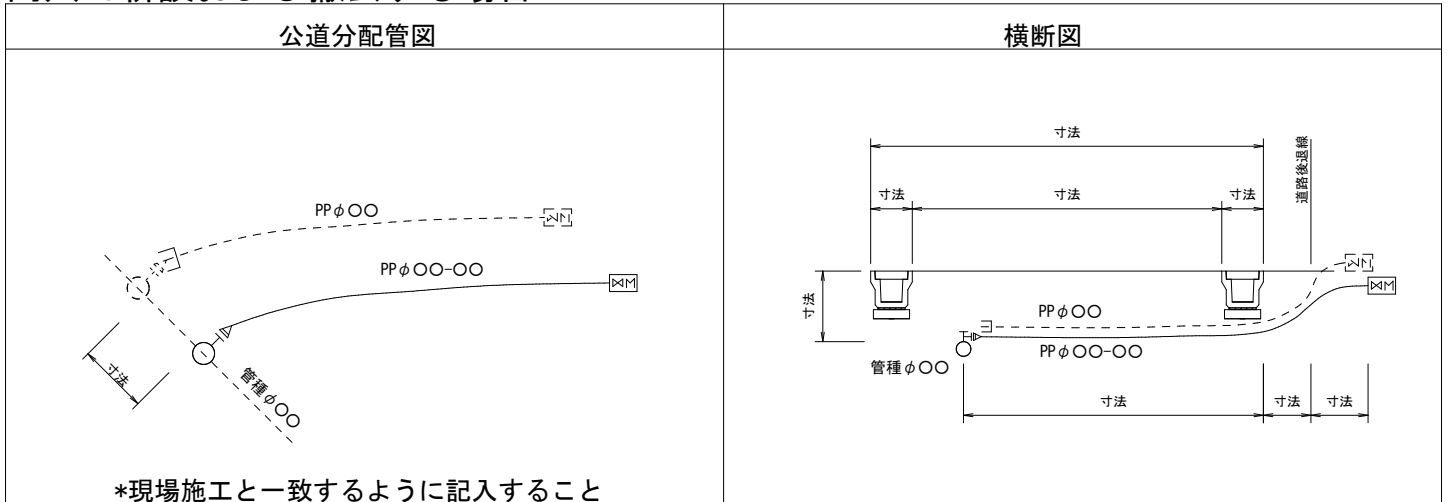


## チーズ分水工

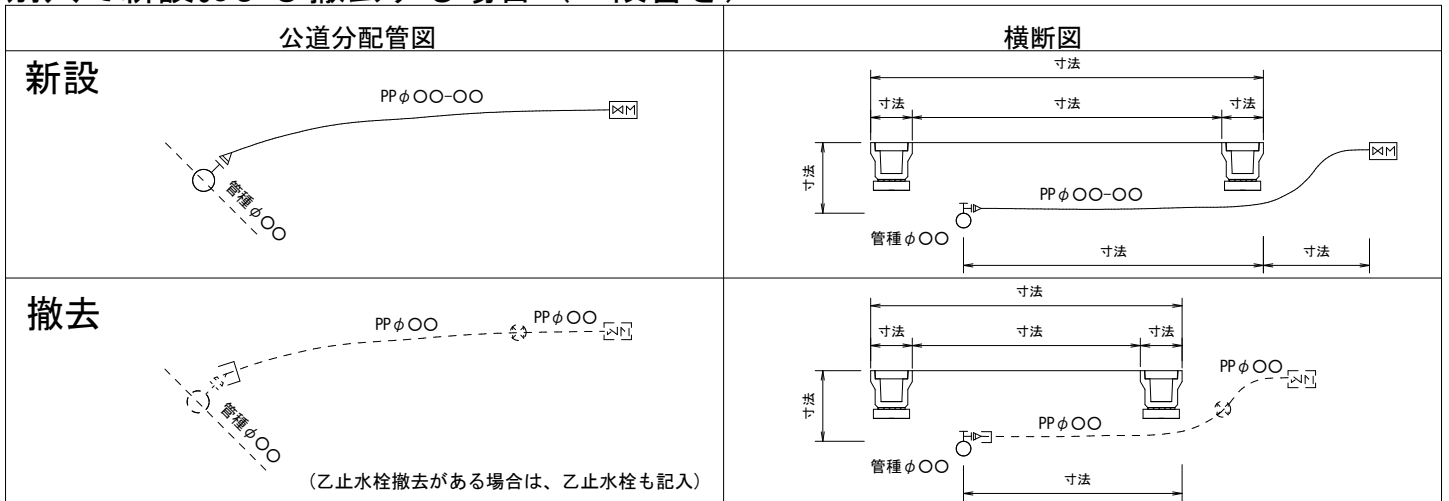


# 給水台帳の公道分配管図と横断図の記入例

## 同穴で新設および撤去する場合



## 別穴で新設および撤去する場合（二段書き）



公道分配管図と横断図と給水装置設置箇所図と、取出し方向を合わせてください。

- (線の種類) 新設給水管は赤実線で表示  
 既設給水管は赤破線で表示  
 撤去給水管は黒破線で表示

※大きな水路やボックスカルバートなども横断図に記入してください。

添架水道管などのサヤ管には、寸法、管種、口径、延長を記入してください。