

安城市 × 協会けんぽ「健康宣言」 Wチャレンジ 実施中！



安城市では協会けんぽ愛知支部と連携し、事業所の「健康宣言」を推進しており、皆さんにご活用いただける健康メニューを用意しています。

「喫煙者が多い」「肥満が多い」など、
職場の健康課題を抱えていませんか？
保健センターにご相談ください。

健康づくり取組例

「健康関連機材を用いた健康測定会」

肺年齢・部位別の体脂肪や筋肉量などを測定することで健康づくりに取り組むきっかけを作ります。



健康メニューをご活用ください

健康関連資材貸出

閉庁日含む7日間の貸出が可能です（応相談）

貸出品 体組成計・血管年齢計・脳年齢計・肺機能チェッカーなど

方法 7日前までに借用申請書兼承諾書を提出してください

費用 無料



脳年齢計



血管年齢計

あんじょう健康マイレージ事業 **オススメ!!**

健康診断、体重測定など健康づくりを実践してポイントを貯める事業です。紙シートもしくはアプリでポイントを貯めると、「あいち健康づくり応援カードまいか」がもらえたり、豪華賞品があたる抽選に参加することができます。

対象 安城市在住・在勤・在学の方

期間 令和4年6月開始

iPhone版



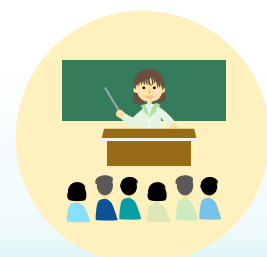
android版



まちかど講座 **出張します**

保健師、管理栄養士、歯科衛生士が職場に出向いて健康についてのお話をします。従業員向けの健康講話などにぜひご活用ください。

目安 1テーマ45分（講話時間短縮可）
日時は応相談（土日の対応可）



カラダいきいき栄養相談

実物大のフードモデルから、料理を選んで乗せるだけ！
SATシステムを使って栄養バランスのチェックをしてみませんか？

SAT
システム

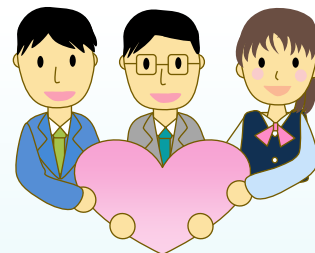


場所 安城市保健センター

日程 広報あんじょう・市公式ウェブサイトでご確認ください。

家族のためのこころホッと相談日

「最近、元気がなくて、なんだか様子が違う。
不眠・食欲不振・イライラといった状態が見られ、様子がおかしい。」
そんなご家族いませんか。
「どのように接したらいいの？」とお悩みの方へ、臨床心理士が
秘密厳守で相談に応じます。



場所 安城市保健センター

日程 広報あんじょう・市公式ウェブサイトでご確認ください。



コラム 従業員のみなさんのBMI（肥満度）は標準ですか？

【BMIとは…】自分の体重と身長で計算できる肥満度の目安です。
BMIが標準の範囲にあると、肥満に関連する病気にかかりにくいと
されています。

BMI（肥満度） = 体重（kg）÷身長（m）÷身長（m）

やせ：18.5未満 標準：18.5以上25未満 肥満：25以上



「健康経営優良法人認定制度」

「健康宣言」をステップアップして、「健康経営優良法人」の認定を目指すことができます！

「健康経営優良法人」の認定を受けると？



求人

取引先に

健康経営優良法人認定のロゴマークをPRに活用できる

※「健康経営優良法人」は日本健康会議による認定制度です。認定要件等は、経済産業省ホームページをご覧ください。

安城市メニューのお申込・お問い合わせ先

〒446-0045 安城市横山町下毛賀知106-1

安城市 保健センター

TEL : 0566-76-1133 FAX : 0566-77-1103