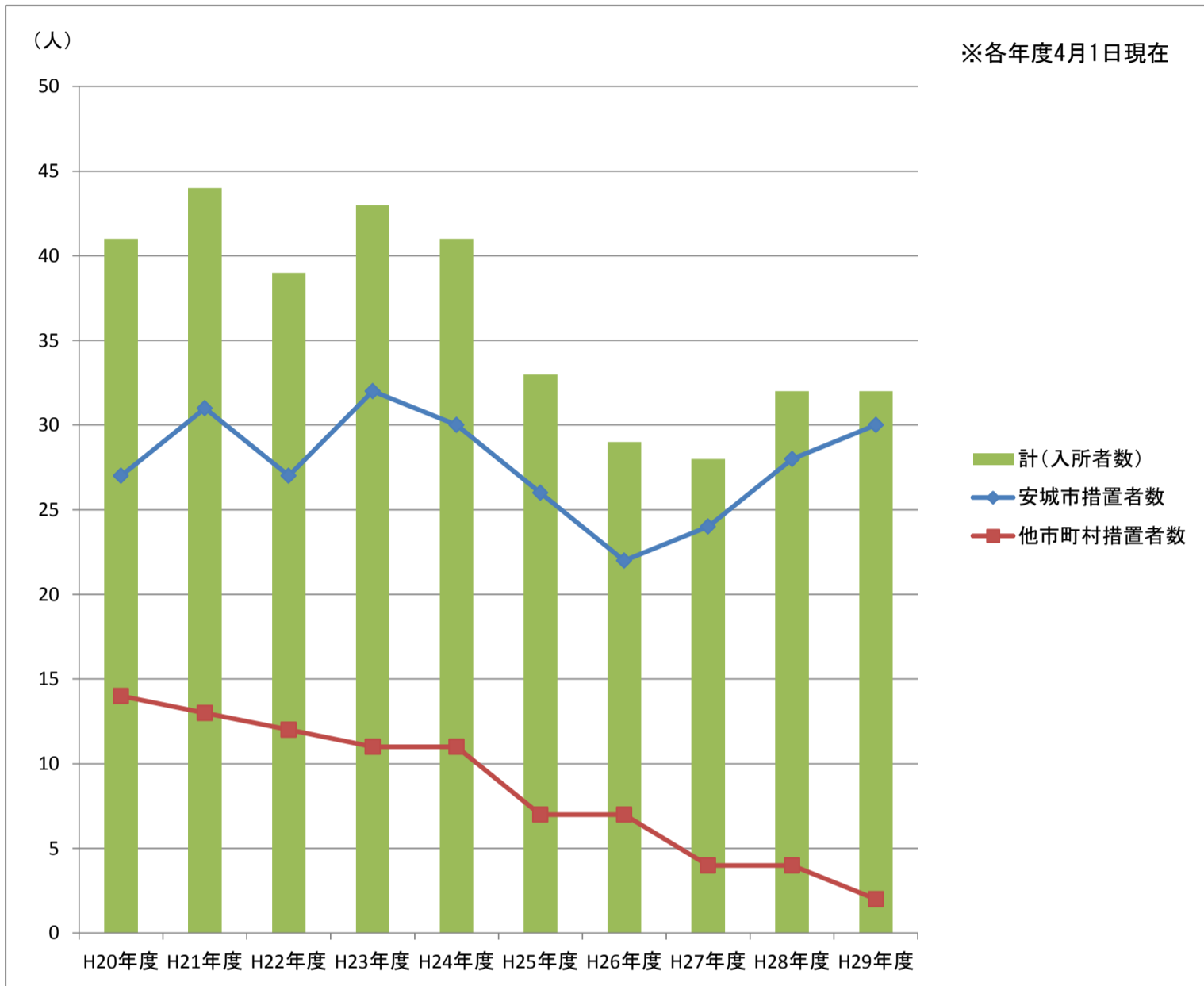


安城市養護老人ホーム入所者数の推移



単位：人、各年度4月1日現在

	H20年度	H21年度	H22年度	H23年度	H24年度	H25年度	H26年度	H27年度	H28年度	H29年度
安城市措置者数	27	31	27	32	30	26	22	24	28	30
他市町村措置者数	14	13	12	11	11	7	7	4	4	2
計(入所者数)	41	44	39	43	41	33	29	28	32	32