



問題点
と
改善意見

- 【利用状況】 高棚線についてよく知らない人が多く、関心が低い (p.3)
利用している人は少ない（利用したいのに利用できない人の調査が必要） (p.4-6)
- 【問題点】 本数、ルートと行先を問題視している (p.8)
- 【改善点】 問題点を反映し、本数とルート、行先の改善を望んでいる。 (p.9)
- ・バス停の数を増やす、終発便を遅くするという意見が多い。
 - ・一方、利用意識を高める意見も多い。
- 【取り組むこと】 買い物、食事などバスで利用できる場所を増やす意見が多い (p.10)
- ・バスのことを知る、積極的に利用するという意見も多い。
 - ・高齢者を中心に、バスがない社会を考えるという意見も多い。

利用が拡大
しそうなところ

- 【行きたい所】 利用促進や運行改善によって利用が増加しそうなのは買い物 (p.18-19)
- 【頻度】 買い物は「週に1-2回」、駅は「年に数回」とする意見が多い (p.20)
- 【時間帯】 買い物や病院、その他などは午前中に集中、駅は早朝に出発し夕方に帰宅 (p.21-24)

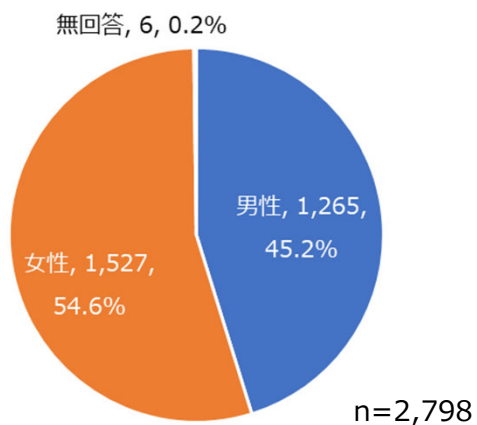
地域への関心

- 【西部地区】 地域の人々との関わりを大切にしている (p.27-35)

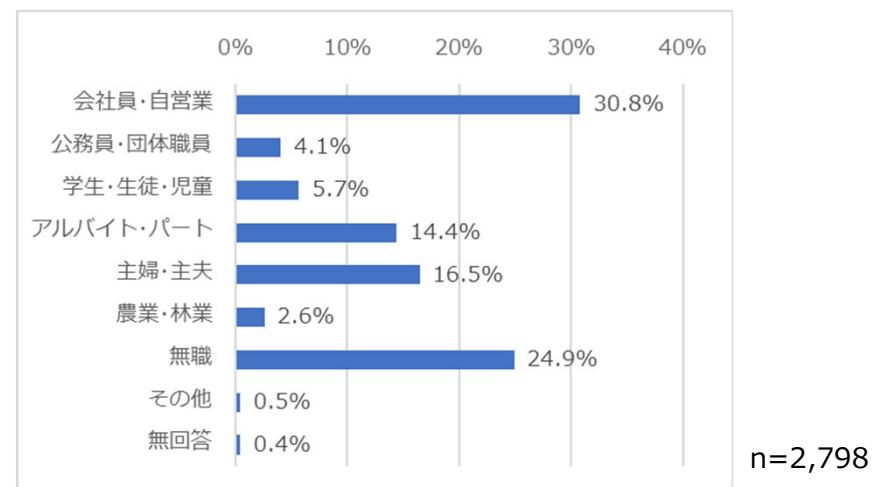


A-1.属性（性別・年齢・職業・住所）

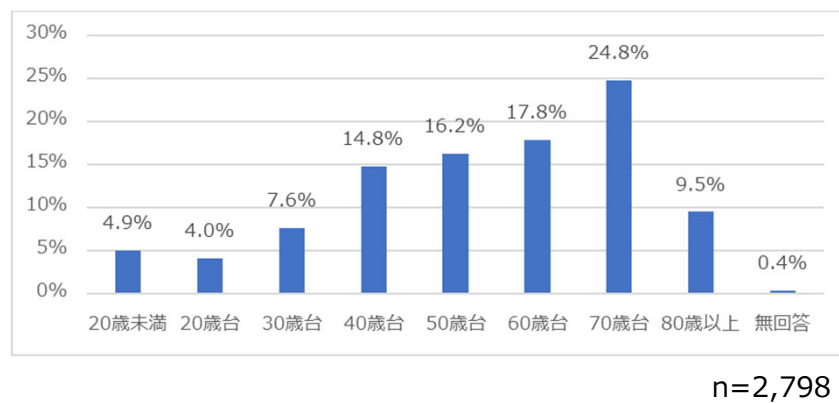
性別



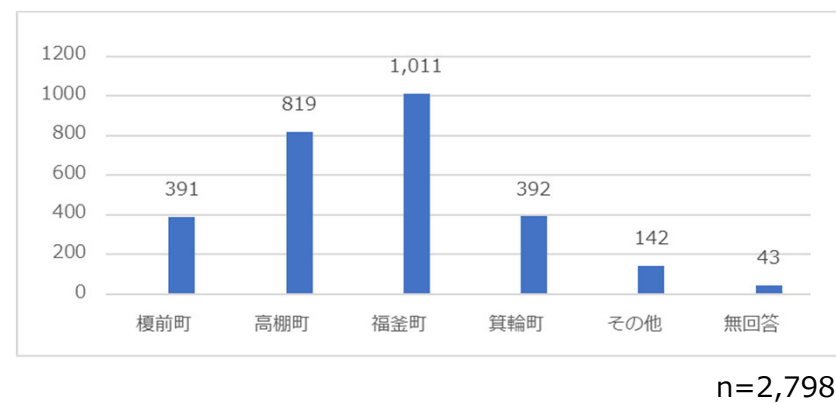
職業



年齢

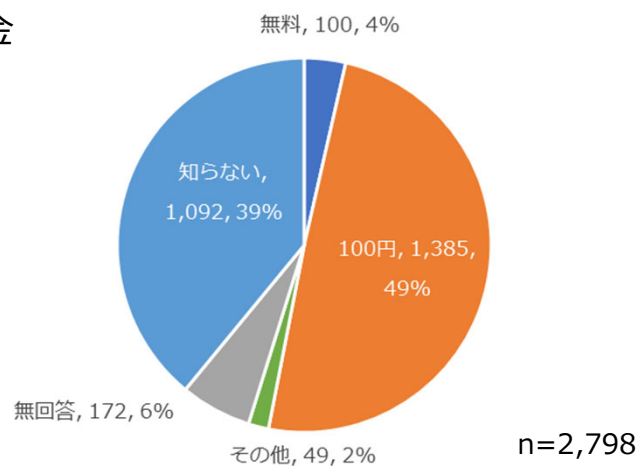


住所

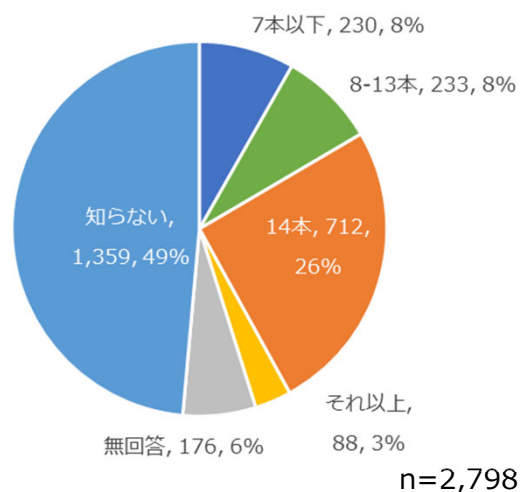


A-2.高棚線の認知度（料金・運行本数、行ける場所）

高棚線の料金



高棚線の運行本数

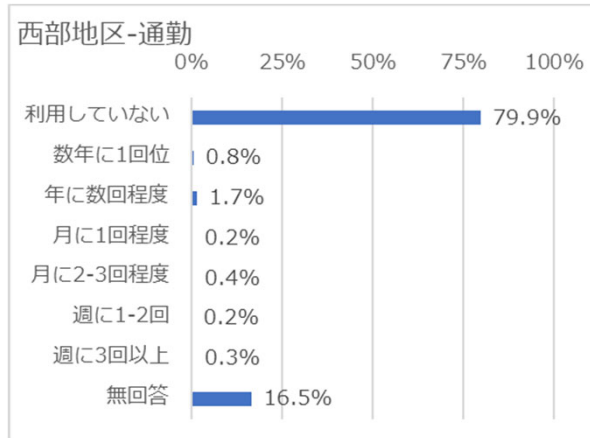


	榎前町	高棚町	福釜町	箕輪町
買い物	アンフォーレ ツインパーク デンパーク でんまあと ピアゴ福釜店	アンフォーレ ツインパーク デンパーク でんまあと ピアゴ福釜店	アンフォーレ ツインパーク デンパーク でんまあと ピアゴ福釜店 カーマ福釜店 フィール	アンフォーレ ツインパーク でんまあと ピアゴ福釜店 桜井アビタ フィール マーメイドパレス
病院	安城更生病院 ほった眼科 わかば内科 亀井整形	安城更生病院 安城整形 近藤医院	安城更生病院 ほった眼科、飯島医院 亀井整形、近藤医院 りんごの樹動物病院	安城更生病院 飯山クリニック
駅	高棚 高棚郵便局 高棚口 榎前北 蔵前 福釜町内会 西部福祉センター 西部公民館 安城西中学校 小矢場 箕輪町内会 昭林公園	高棚 高棚町内会 高棚郵便局 高棚口 榎前 西部福祉センター 西部公民館 安城西中学校 五十石 小矢場 箕輪町内会 昭林公園・公民館 横山南	高棚 蔵前 西部福祉センター 西部公民館 安城西中学校 五十石 小矢場 箕輪町内会 昭林公園・公民館	三河安城小学校 三河安城南 市役所 小矢場 安城西中学校 西部福祉センター 西部公民館 堀内公園 箕輪町内会 昭林公園 横山町
その他	市役所 中央図書館 百石町（飲食店）	市役所 三河安城の北京本店 エディオン安城店 がんこ炎安城店 ピッツェリアマリノ安城横山店 高浜駅	百石南 市役所 安城警察署 高棚食堂	



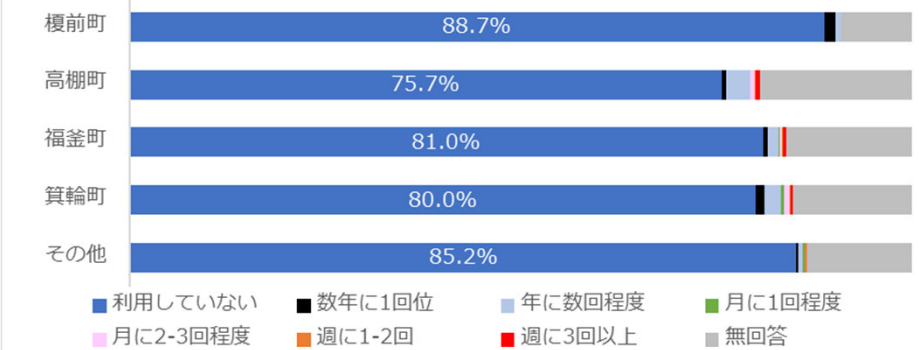
A-3.利用頻度 通勤 買い物

A-3-1通勤での利用頻度



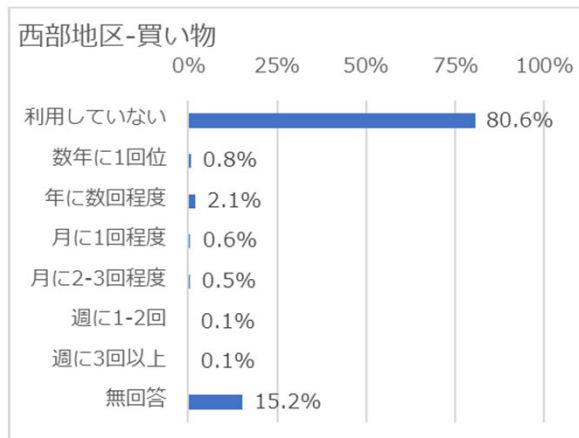
n=2,798

町別-通勤



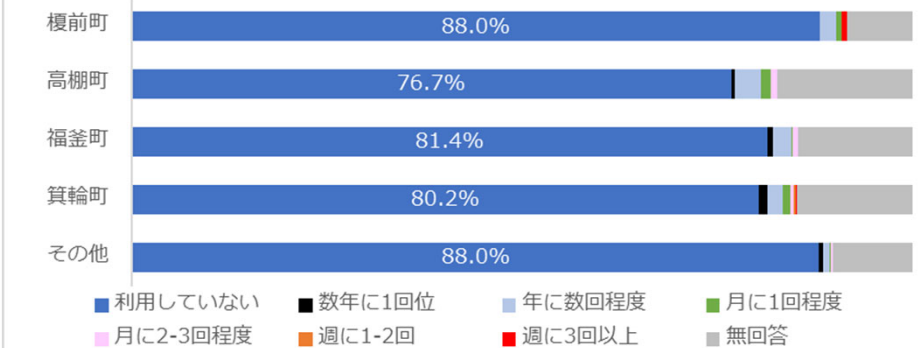
n=2,755

A-3-2買い物での利用頻度



n=2,798

町別-買い物

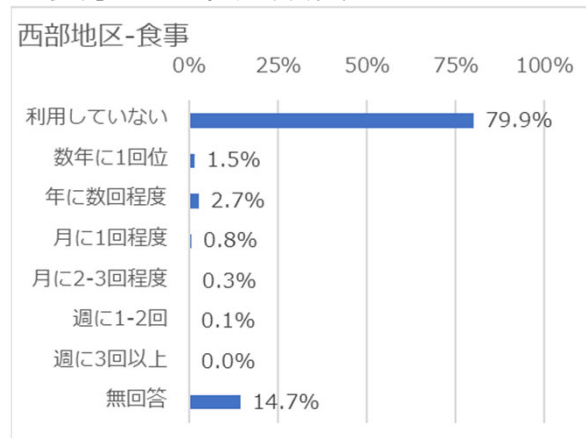


n=2,755

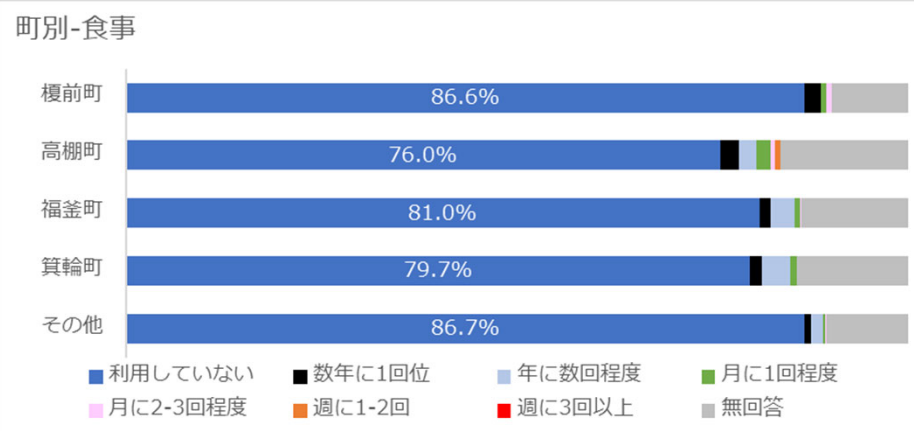


A-4.利用頻度 食事 通院

A-4-1食事での利用頻度

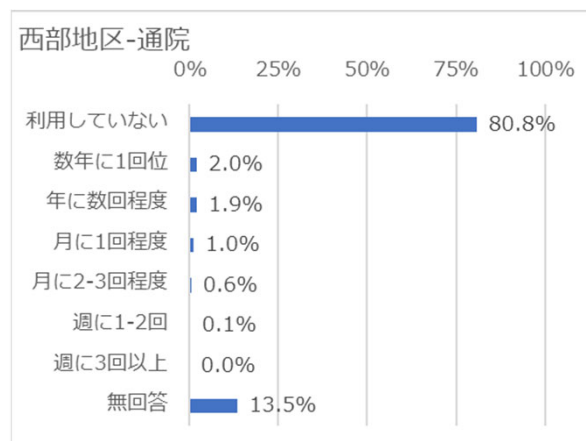


n=2,798

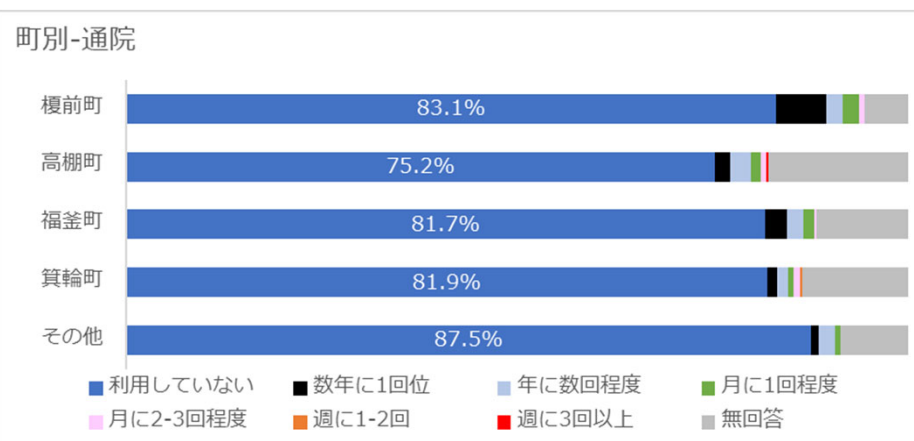


n=2,755

A-4-2通院での利用頻度



n=2,798

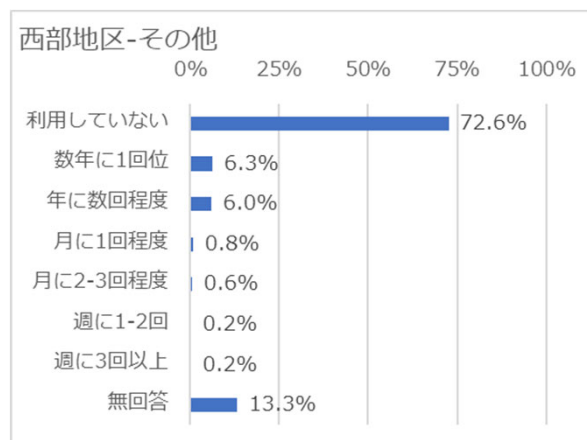


n=2,755

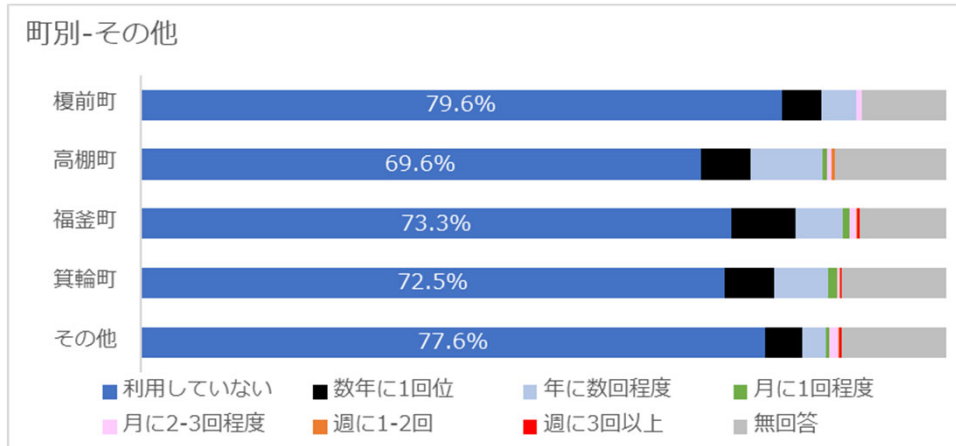


A-5.利用頻度 その他

A-5-1 その他での利用頻度



n=2,798

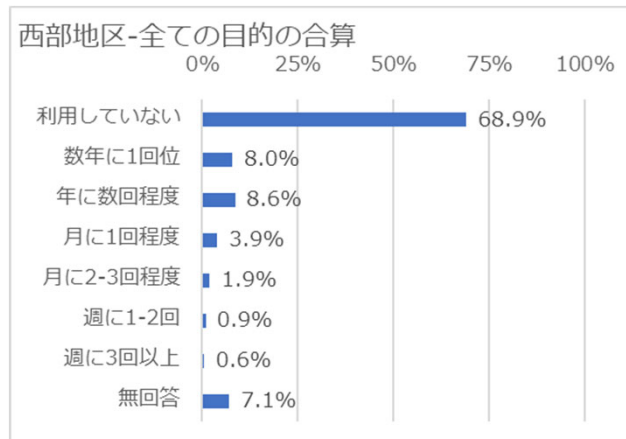


n=2,755

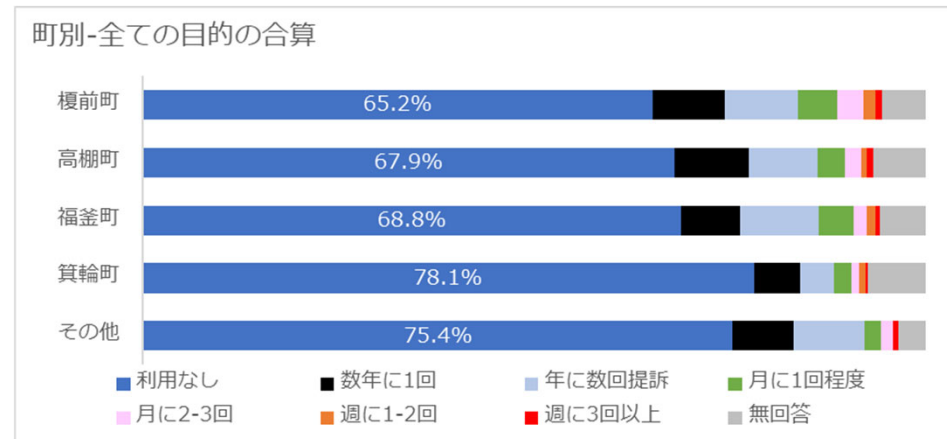


A-6.利用頻度 全ての目的の合算

全ての目的の利用頻度の合算値 **西部地区** 22,271（R4年度の高棚線の利用者数 34,460）



n=2,798



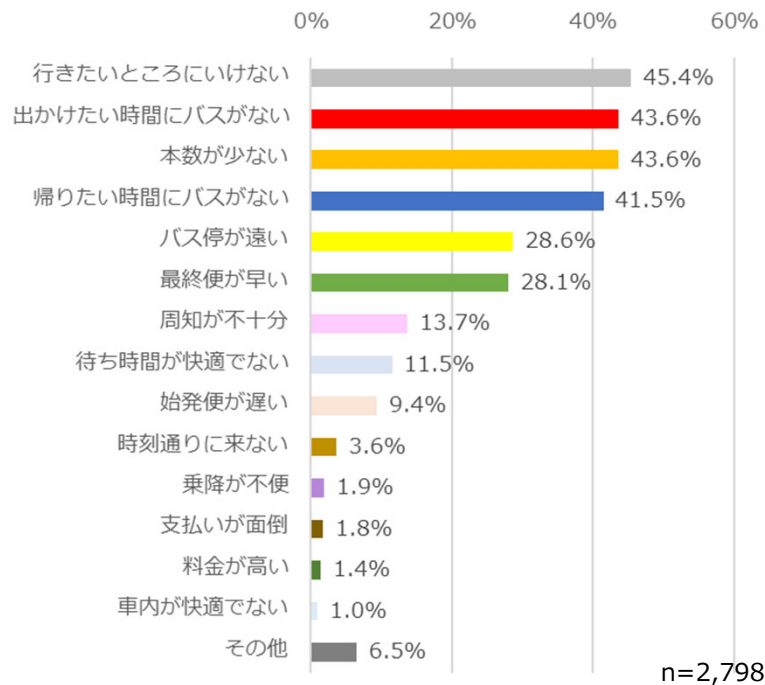
n=2,755



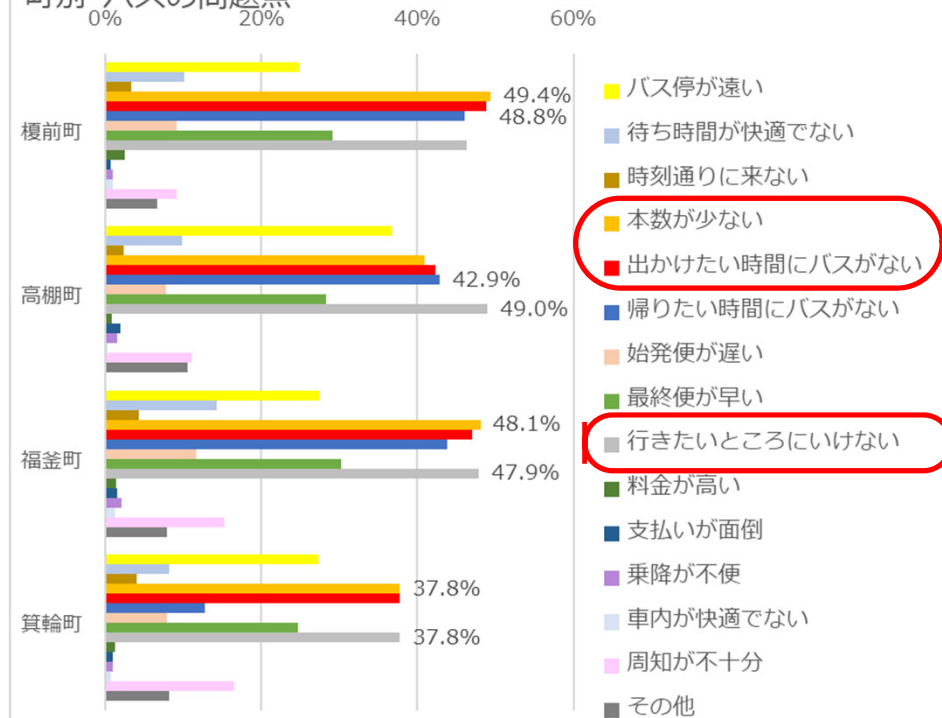
B-1.高棚線の問題点

本数や時刻表に対する不満と、ルートに対する問題意識が高い

西部地区-バスの問題点



町別-バスの問題点

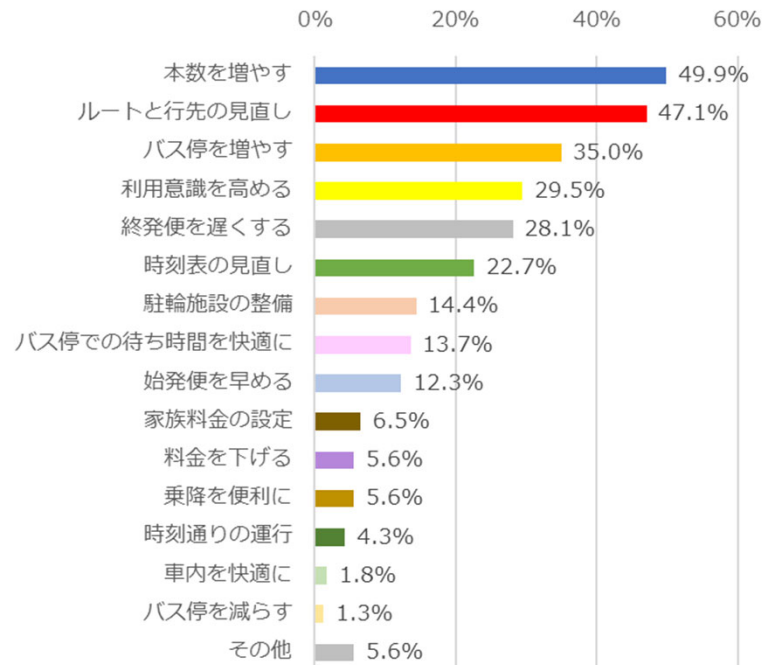




B-2.高棚線の改善点

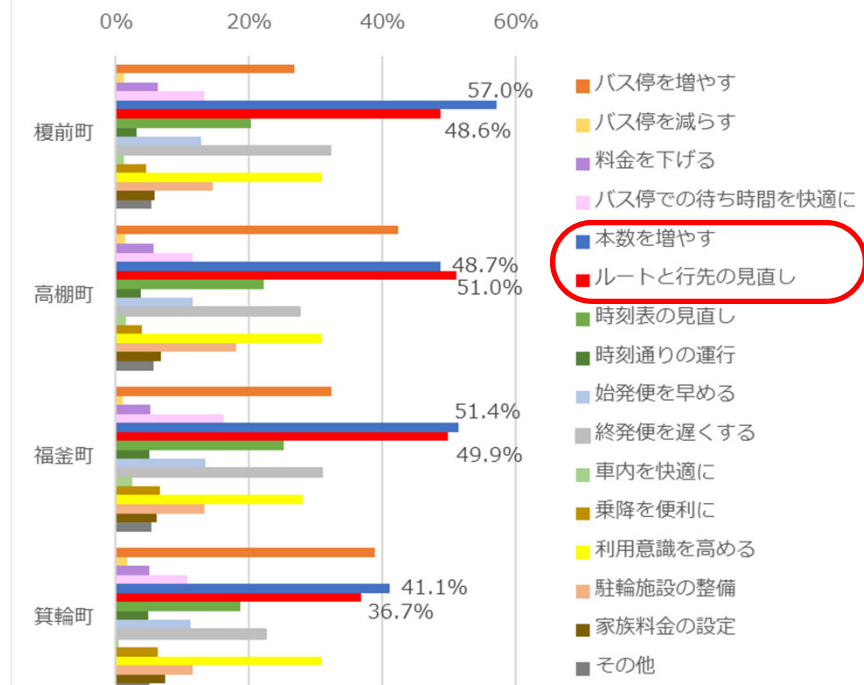
どの地区でも本数への不満が高く、次いでルートと行き先の見直しを望む意見が多い

西部地区-バスの改善点



n=2,798

町別-バスの改善点



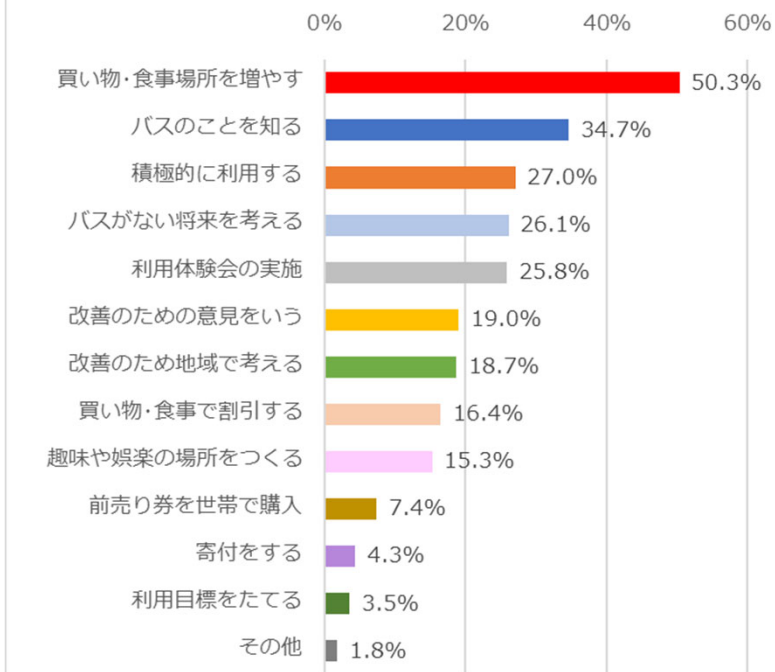
n=2,755



B-3.高棚線のために自分たちが取り組むべきこと

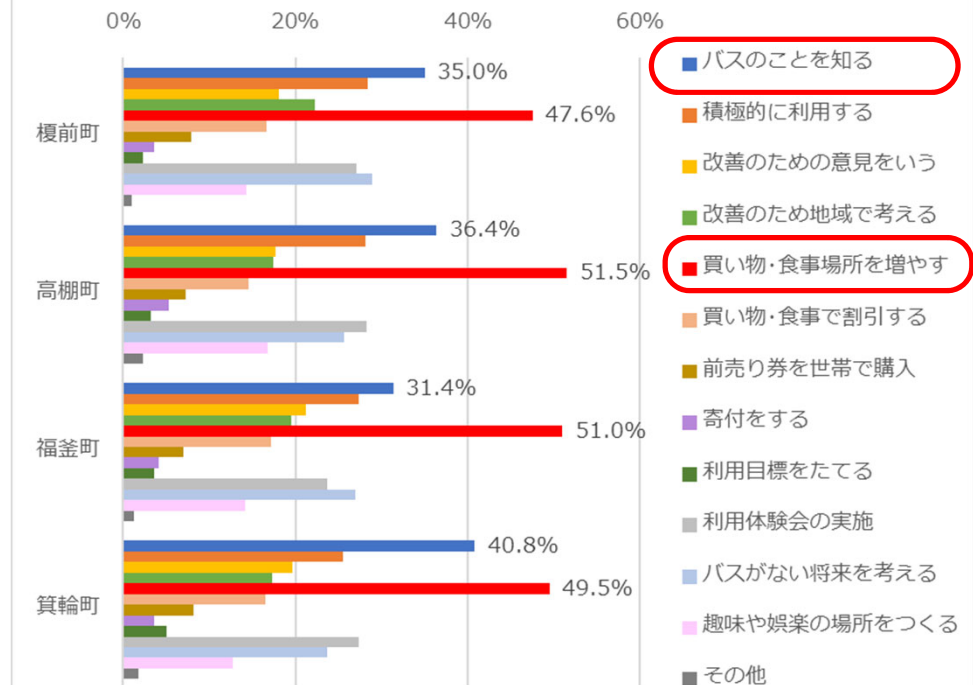
全地区「買い物・食事場所を増やす」、「バスのことを知る」と回答する人多い

西部地区-自分たちが取り組むべきこと



n=2,798

町別-自分たちが取り組むべきこと

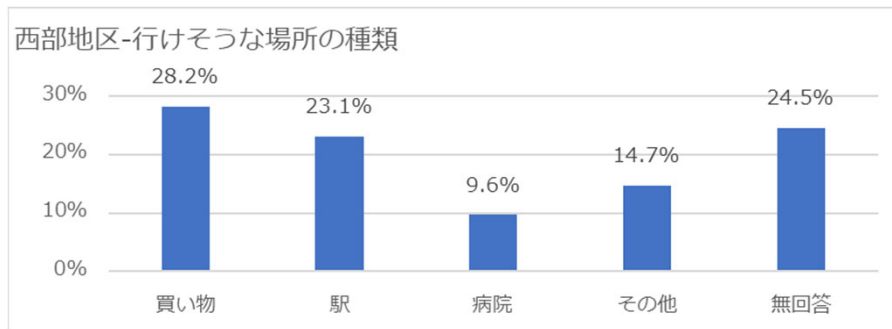


n=2,755

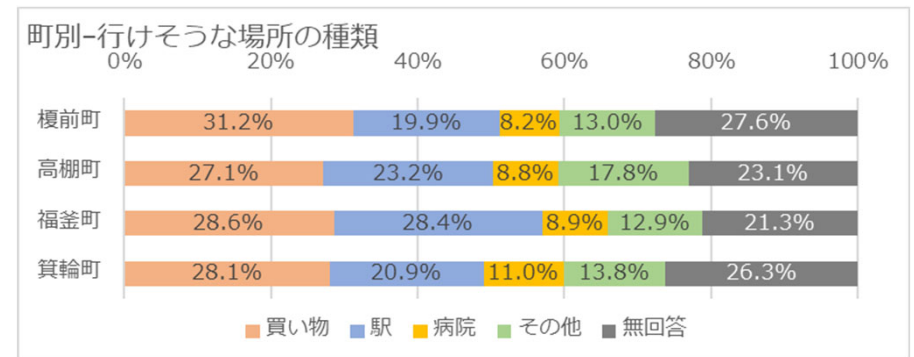


C-1.現在の高棚線で行けそうなところ

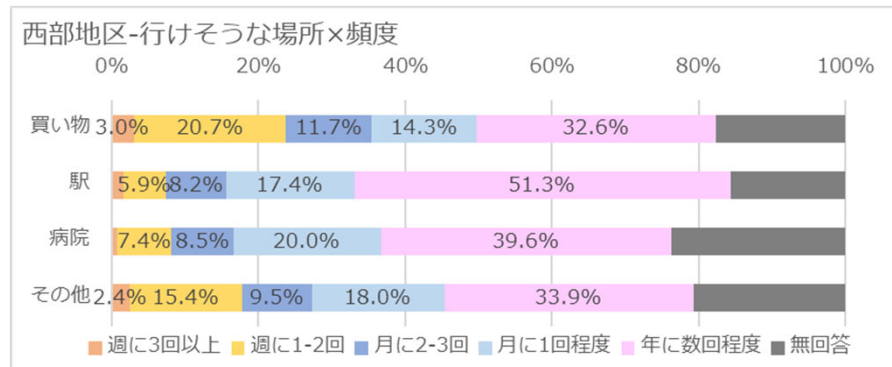
「買い物、駅」とする回答が多い、頻度は「買い物」が高い。



n=2,798



n=2,755

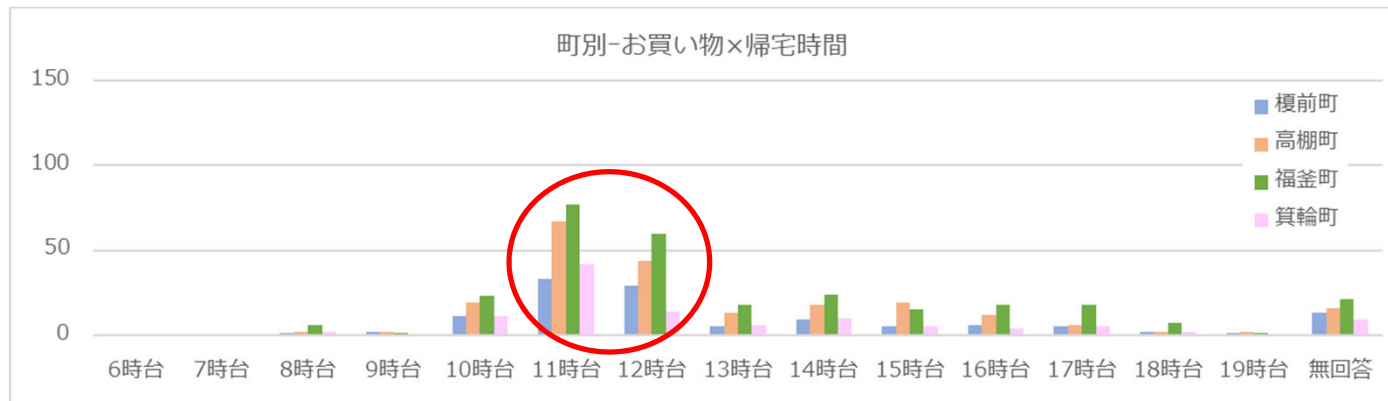


n=2,798



C-2 現在の高棚線で行けそうお買い物の出発・帰宅時間

買い物へのお出発時間は**店舗が営業を開始する10時台に集中**、帰宅時間は**11-12時間台が多い**

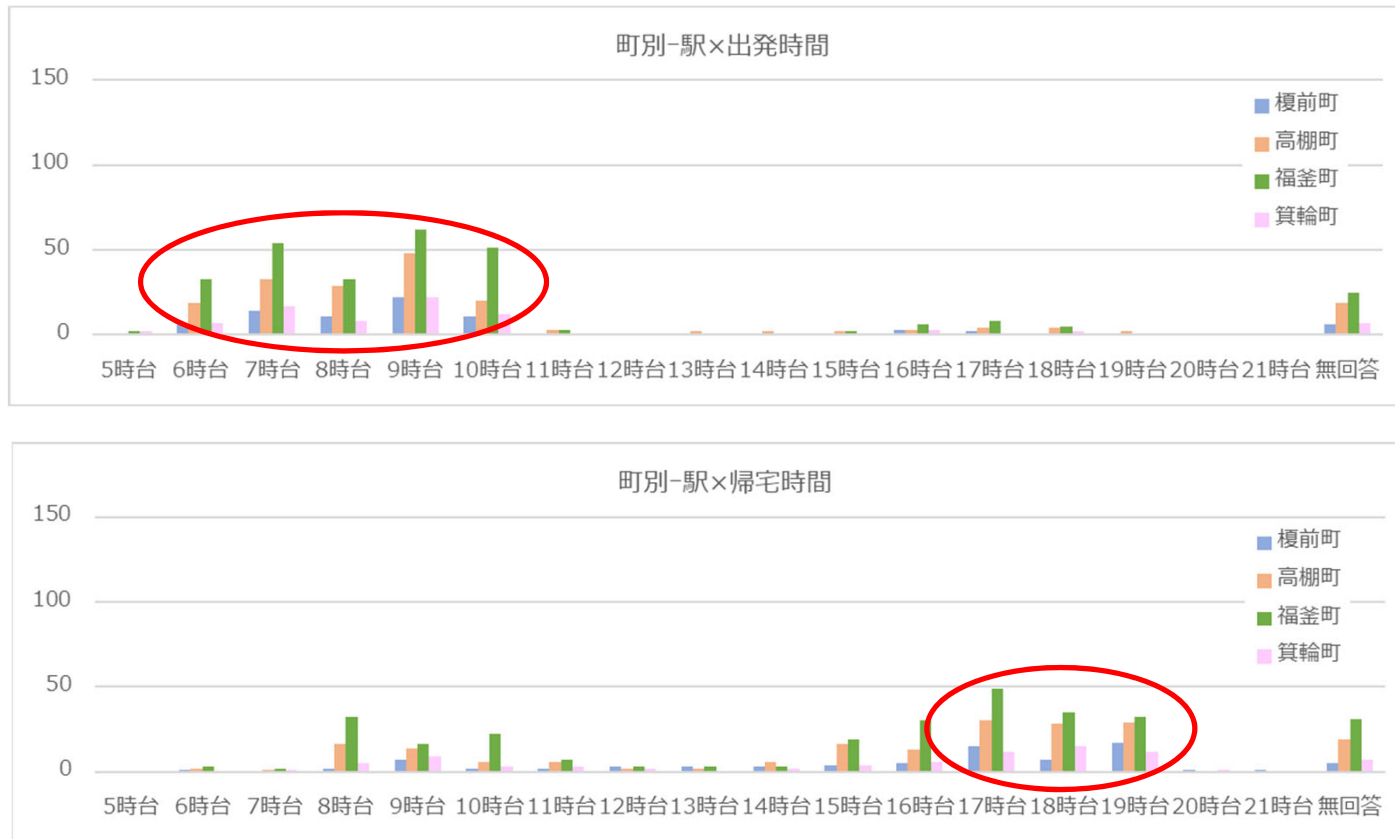


n=743



C-3 現在の高棚線で行けそうな駅の出発・帰宅時間

駅への出発時間は**早朝から10時台に集中**、帰宅時間は**17時以降が多い**

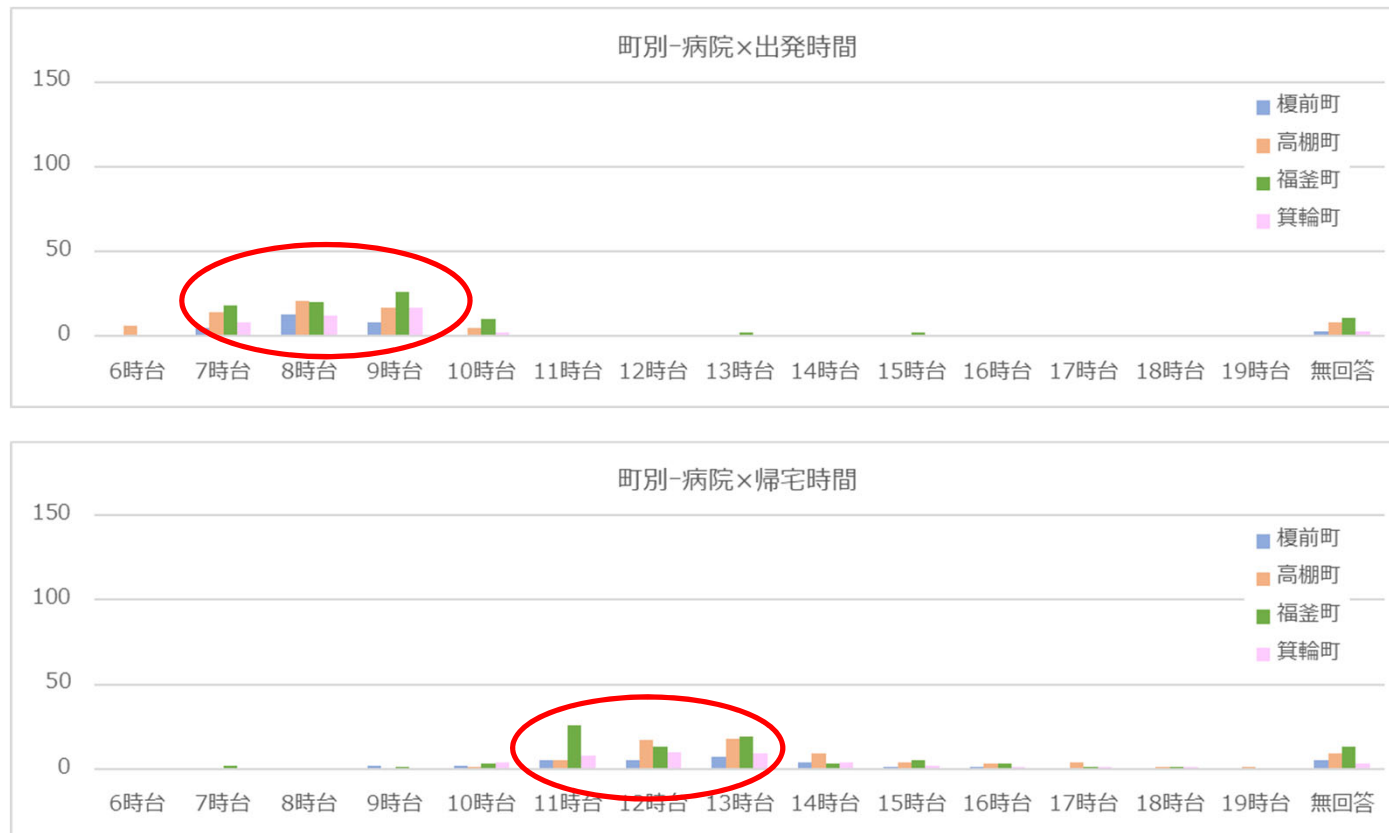


n=637



C-4 現在の高棚線で行けそうな病院の出発・帰宅時間

病院への出発時間は**7-9時台に集中**、帰宅時間は**11時-13時台が多い**



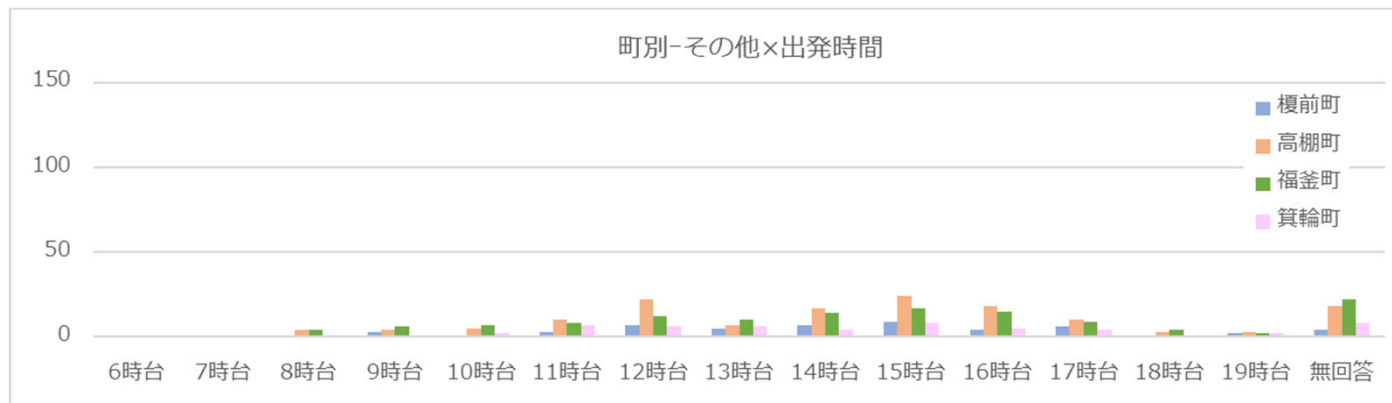
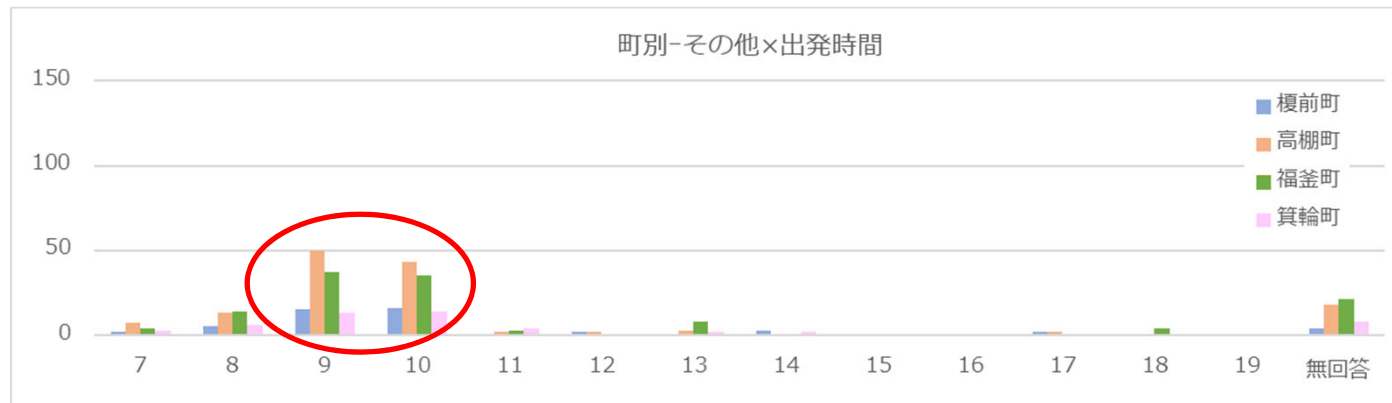
n=237



C-5 現在の高棚線で行けそうなその他※の出発・帰宅時間

出発時間は**9-10時台に集中**、帰宅時間は**分散傾向**にある

※主な目的は、飲食、公共施設など

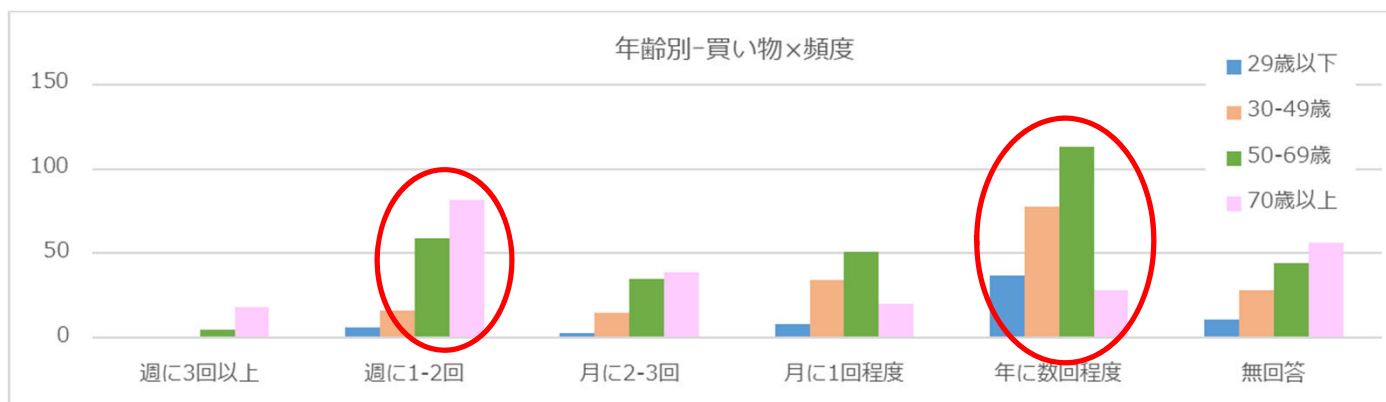


n=380

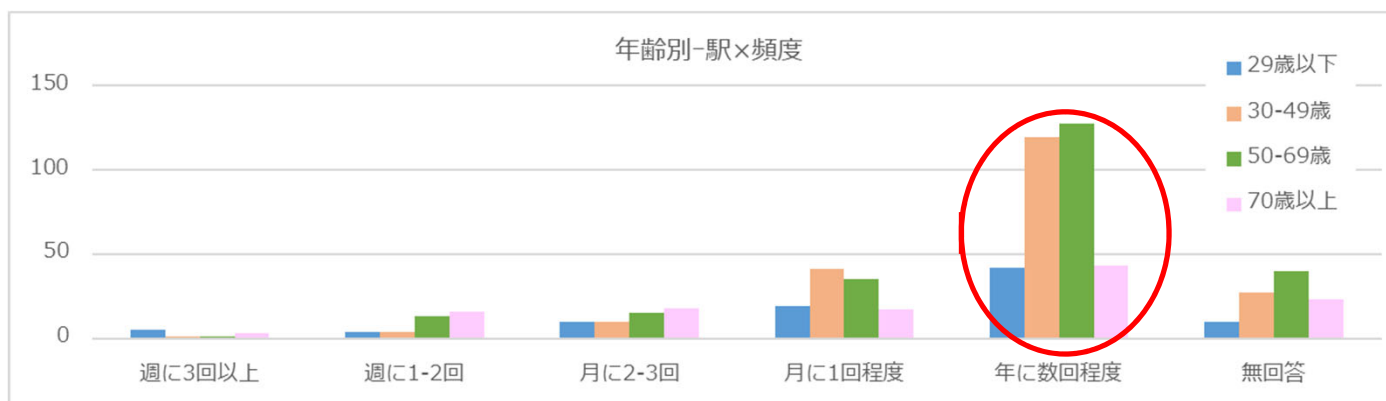


C-6 現在の高棚線で行けそうなお買い物・駅×頻度 年齢別

お買い物の頻度は**70歳以上は週に1-2回が多く、その他の世代は年に数回程度が多い**
駅への頻度は**どの年代も年に数回程度が多い**



n=788

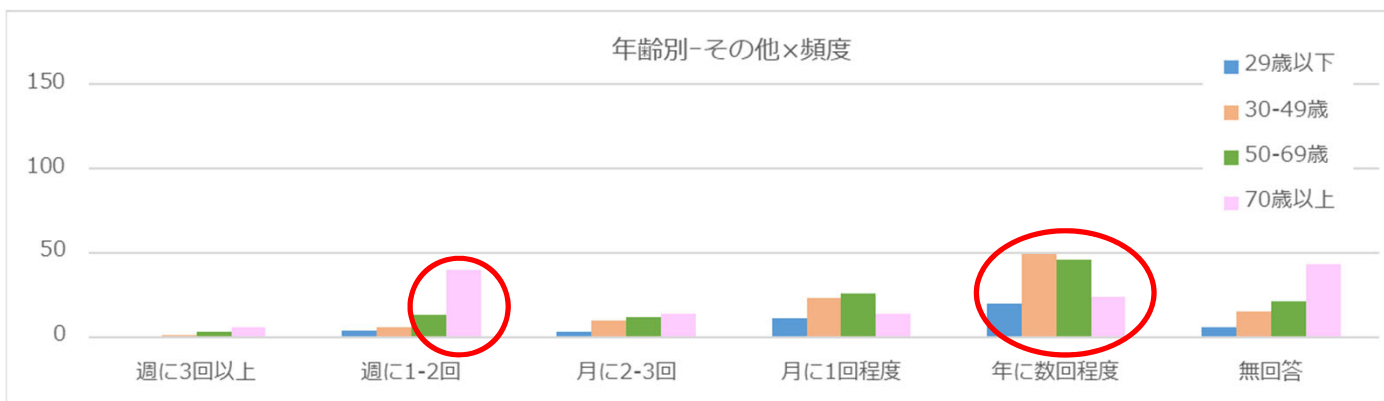
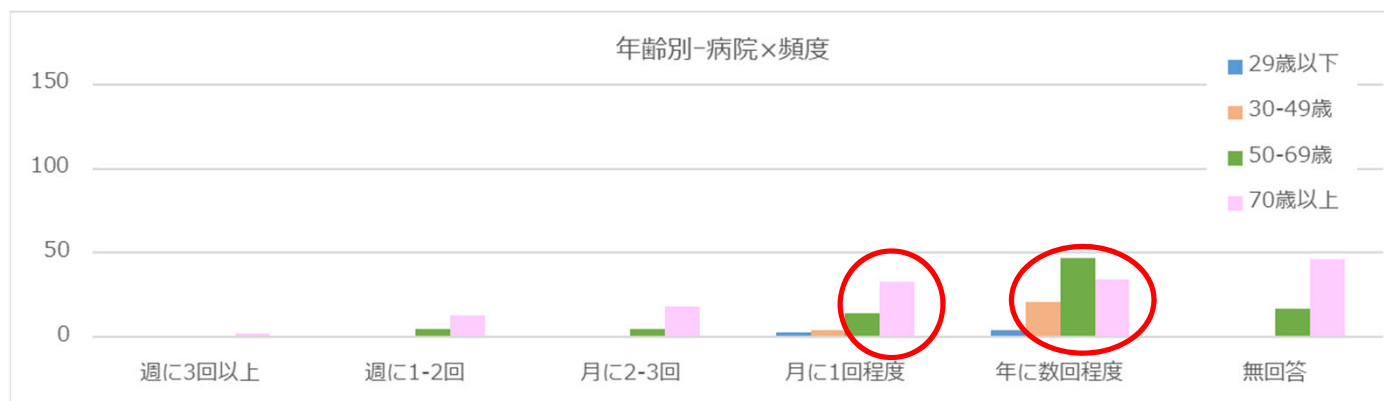


n=645



C-7 現在の高棚線で行けそうな病院・その他×頻度 年齢別

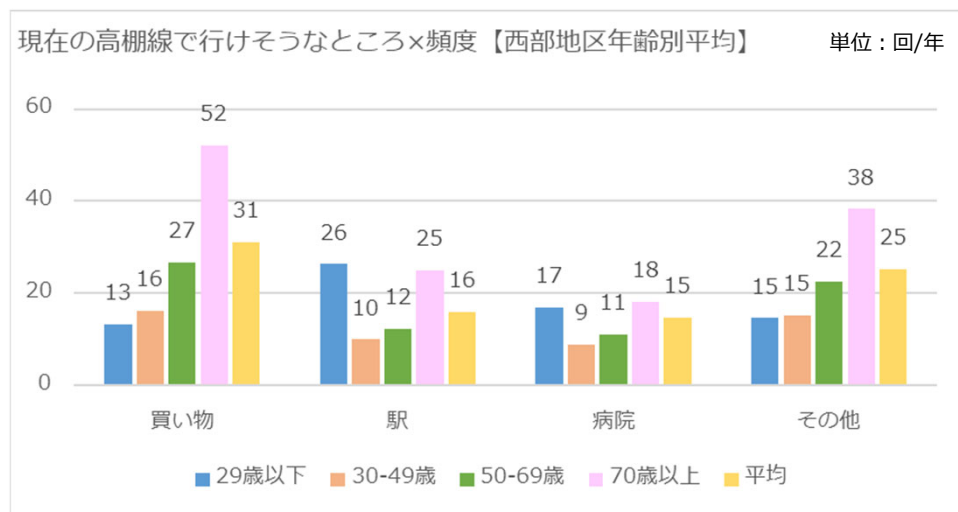
病院への頻度は**70歳以上は月に1回が多い**、その他の世代**年に数回が多い**
その他の頻度は**70歳以上の週に1-2回が多い**その他の世代**年に数回が多い**



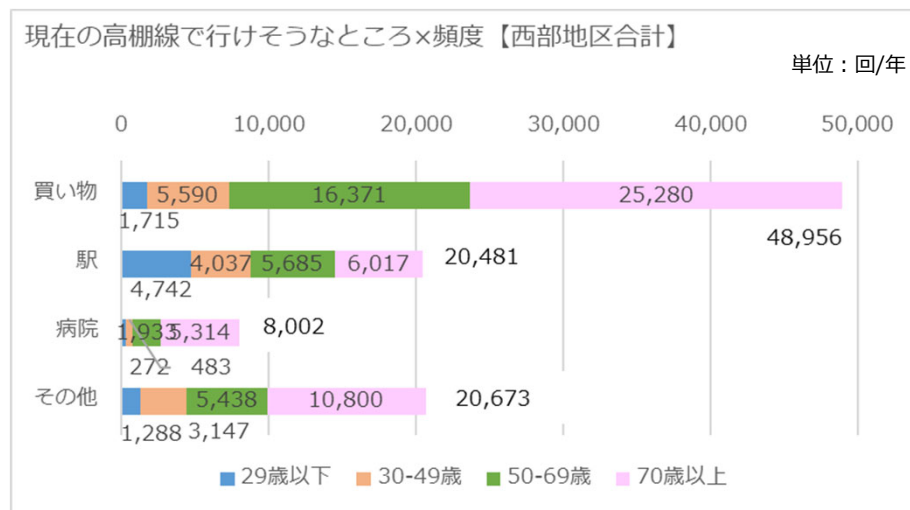


C-8 現在の高棚線で行けそうなところ×頻度 年齢別

行けそうなところの多くで**70歳以上の平均値が高い**、特に、**買い物で高齢者が高い**
回答者数と頻度からみると**買い物での利用回数が多く、実際の利用者数の1.4倍**



n=1,998



n=1,918

※1年間を52週とし、週3回以上は3～7の平均5回/週、週1～2回は1.5回/週として年間の回数を計算

月に1回程度は1回/年、月2～3回は2.5回/月として年間の回数を計算

年数回は11回以下の平均5.5回/年として計算

週に3回以上：260回/年 週に1-2回：78回/年 月に2-3回：30回/年 月に1回程度：12回/年 年に数回程度：5.5回/年

※※利用回数は、アンケートの回答者を母数に算出、また、バスは往復利用するものとして2倍している。

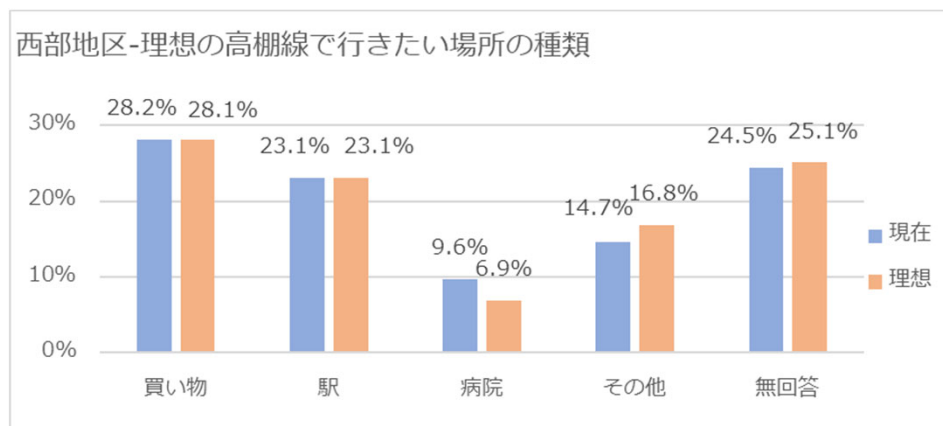
	R1年度	R2年度	R3年度	R4年度
高棚線利用者数	35,353	25,455	29,210	34,460



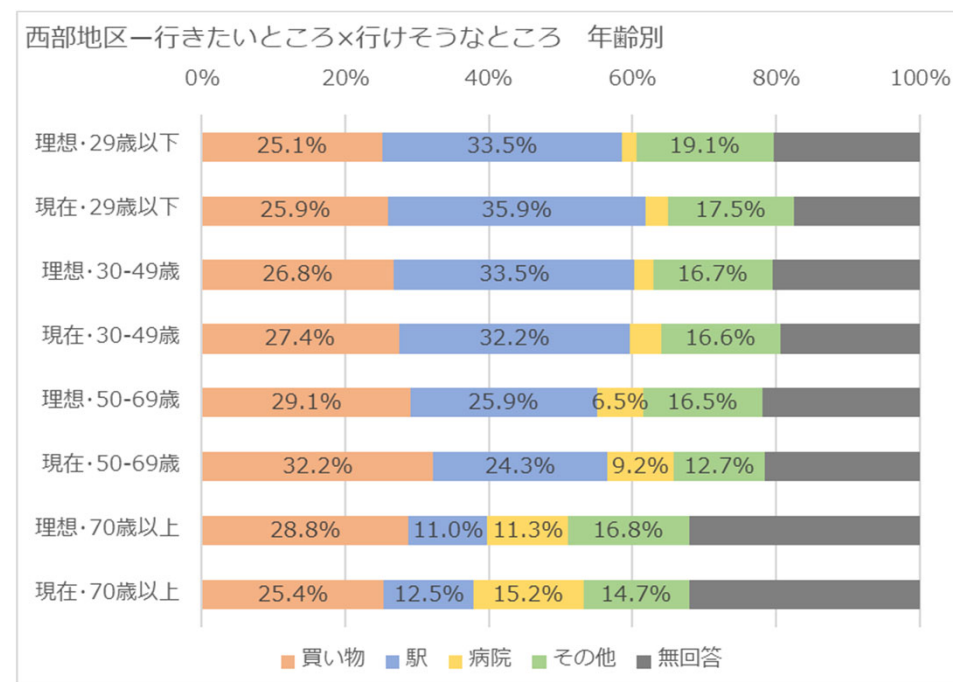
D-1.理想の高棚線 目的 行けそうなところ

高棚線の“時刻表”と“ルート・バス停”が
あなたの生活にとっても使いやすい場合

現在と理想の高棚線でお出かけする場所に**大きな変化はない**
若い世代は「駅・買い物」、75歳以上は利用目的が多様である



n=2,798



n=2,755

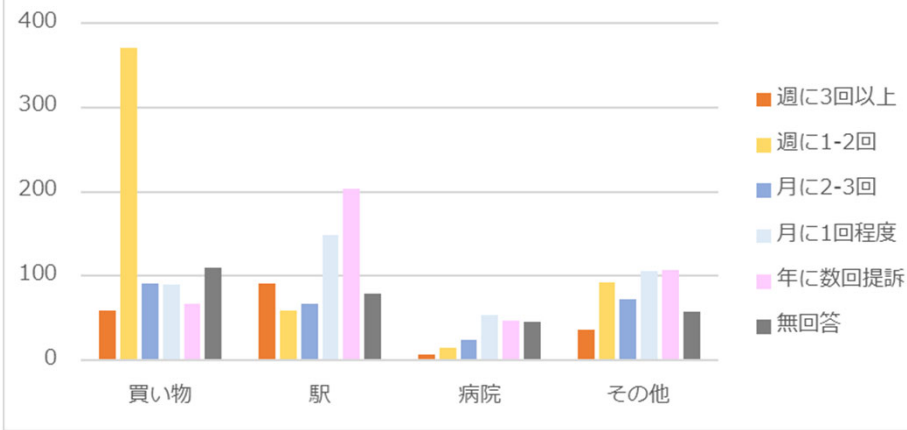


D-2.理想の高棚線の目的別×頻度

高棚線の“時刻表”と“ルート・バス停”が
あなたの生活にとっても使いやすい場合

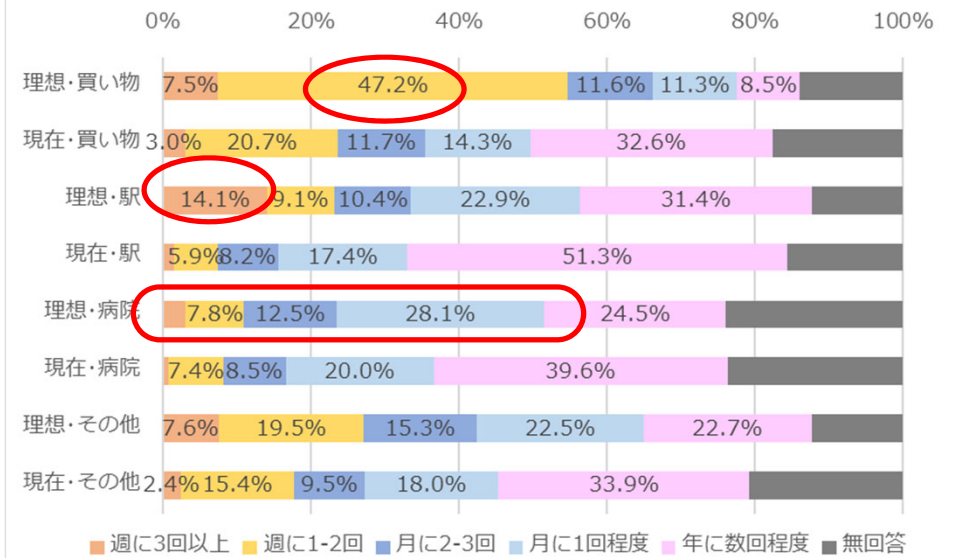
理想の高棚線でのお買い物頻度は「週に1-2回」が過半数を占める
理想の高棚線での駅への頻度は「週に3回以上」が高い
理想の高棚線での病院への頻度は訪問回数が高くなる

西部地区-行きたいところ×頻度



n=2,798

西部地区-理想・現在の行けそうな場所の種類×頻度



n=1,011



D-3 理想の高棚線お買い物の出発・帰宅時間

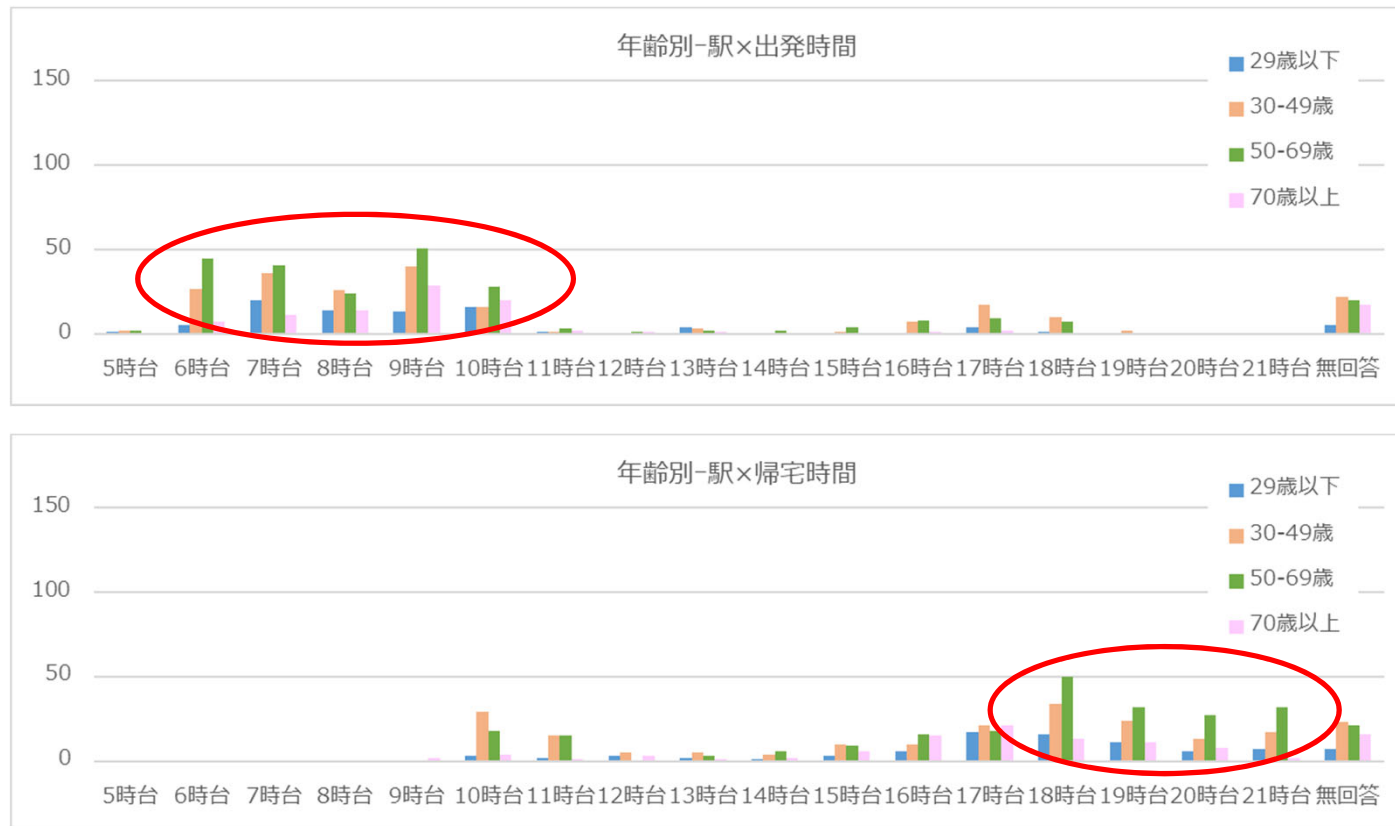
買い物への出発時間は**店舗が営業を開始する9-10時台に集中**、帰宅時間は**10-11時間台が多い**



n=786



駅への出発時間は早朝から10時台に集中、帰宅時間は18時台が多いが、それ以降の時間帯も回答あり



n=647



D-5 理想の高棚線で行けそうな病院の出発・帰宅時間

病院への出発時間は70歳以上は7-9時台が多い、帰宅時間は70歳以上は11-13時台が多い



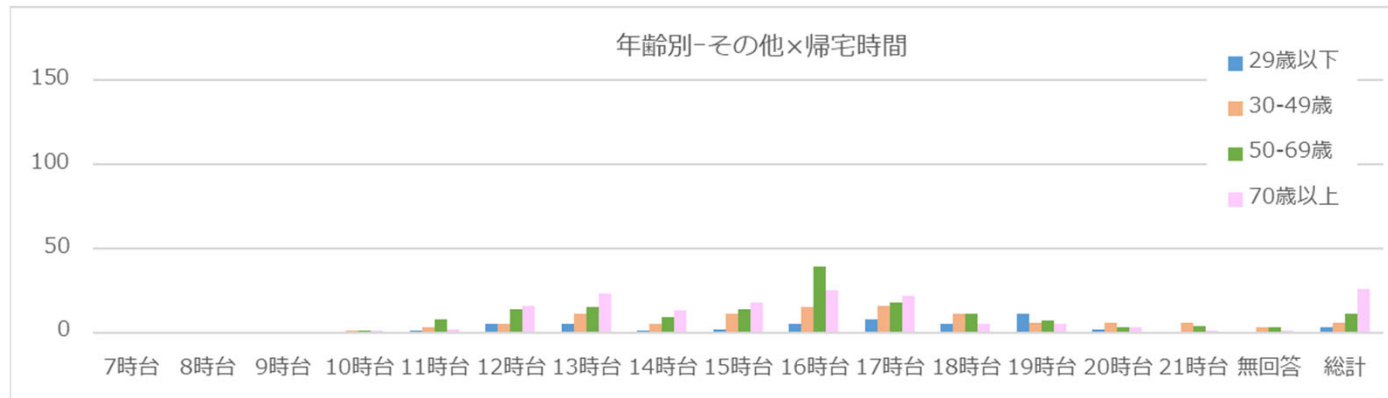
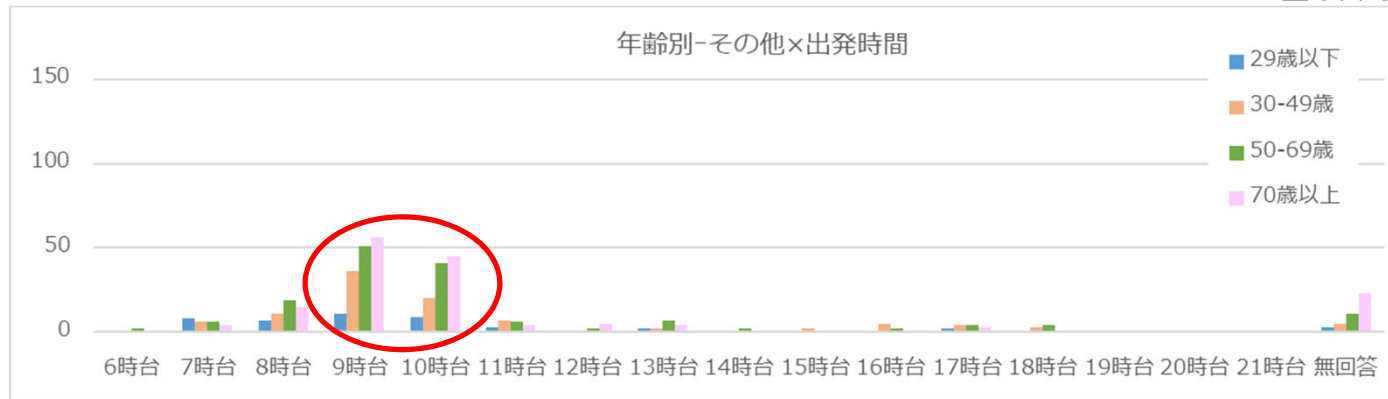
n=1928



D-6 理想の高棚線で行けそうなその他※の出発・帰宅時間

出発時間は**9-10時台に集中**、帰宅時間は**分散傾向**にある

※主な目的は、飲食、公共施設など

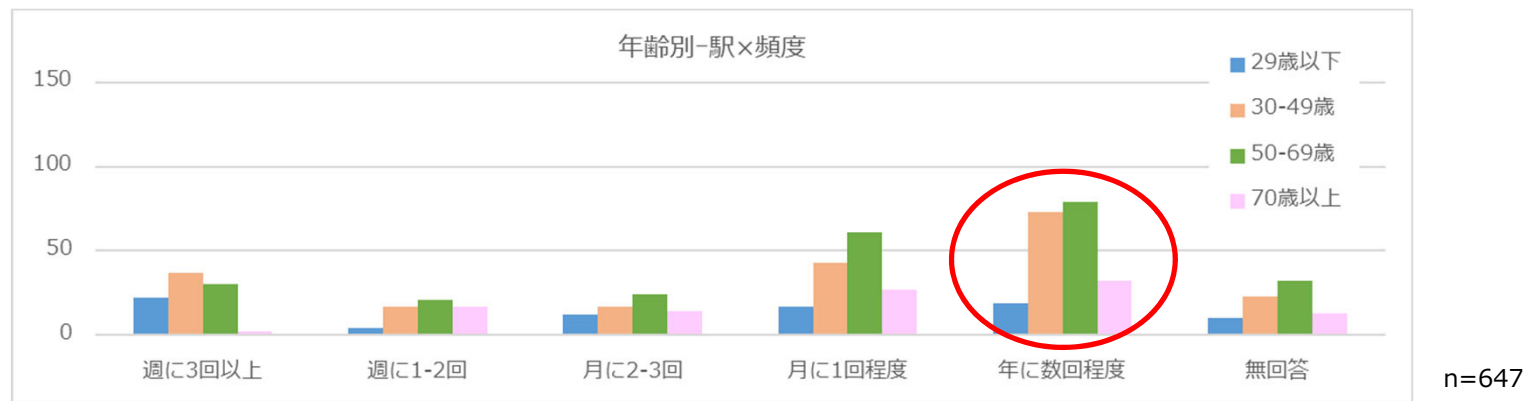
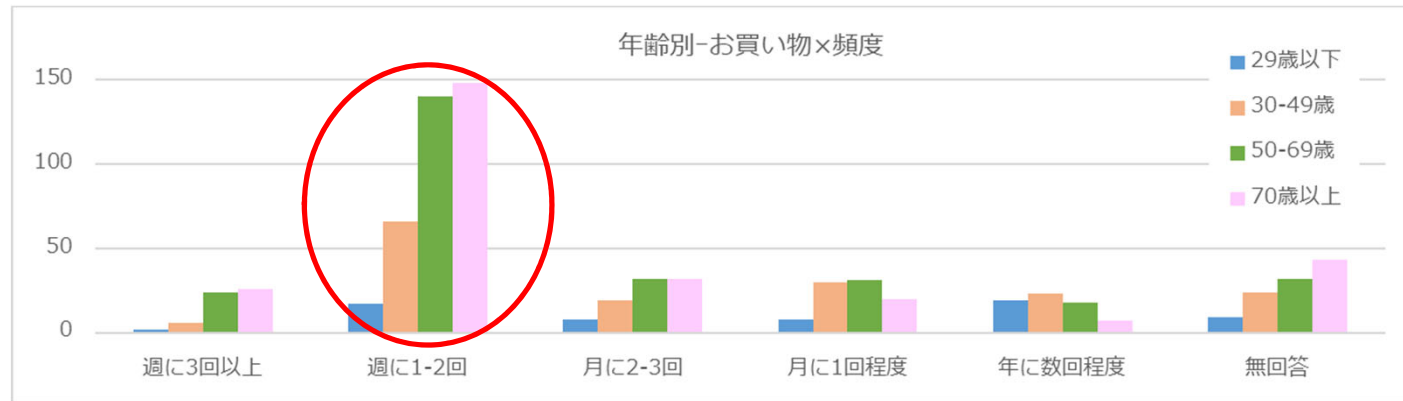


n=471



D-7 理想の高棚線でお買い物、駅に行く頻度

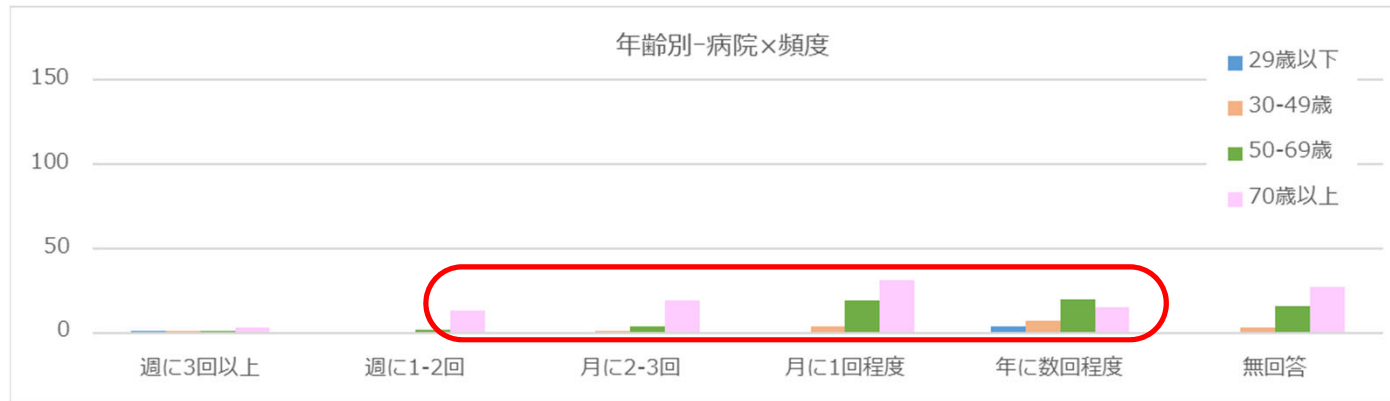
お買い物の頻度は**70歳以上、50-69歳台は週に1-2回が多い**
駅への頻度は**年代が高いほど「年に数回程度」が多い、29歳以下は「週に3回」が多い**



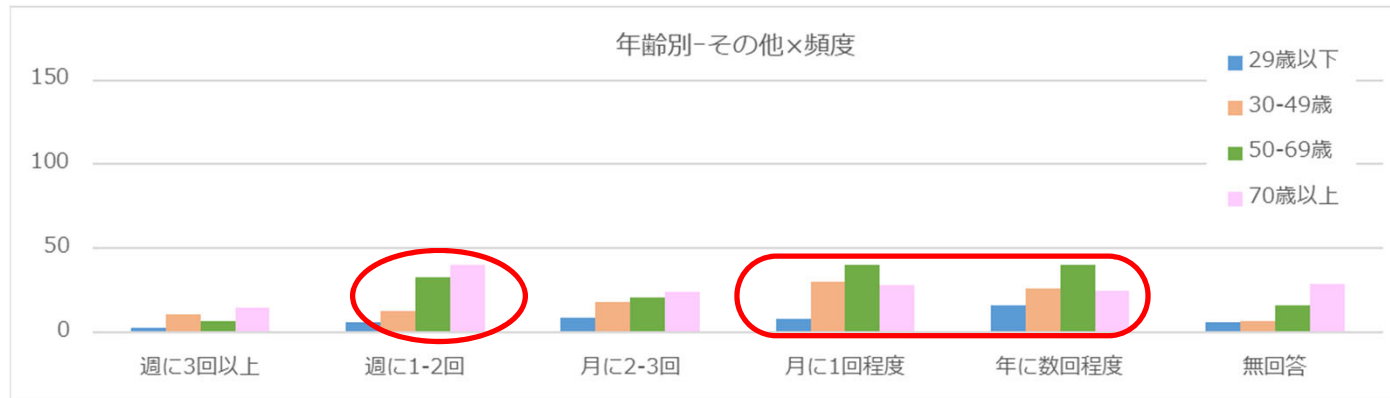


D-8 理想の高棚線で病院、その他に行く頻度

病院への頻度は**70歳以上は各頻度に分散**、50-69歳は「年に数回」「月に1回程度」が多い
その他の頻度は全世代「年に数回」「月に1回程度」が多い、70歳以上は「週に1-2回」も多い



n=192

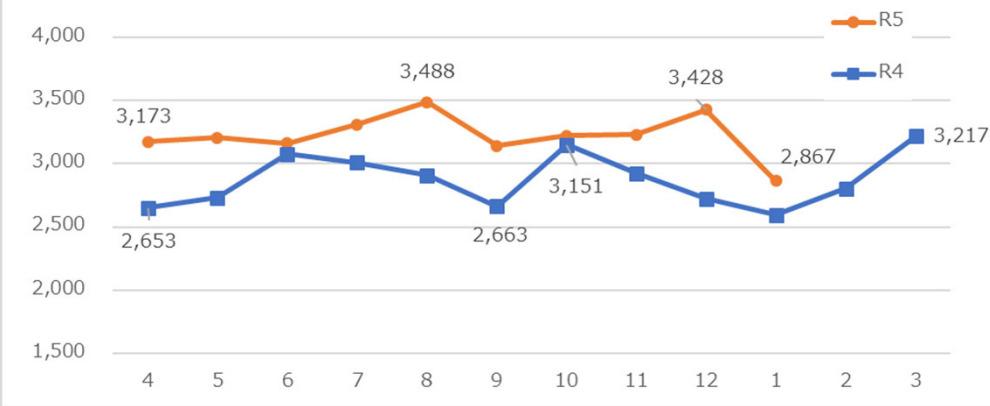


n=471

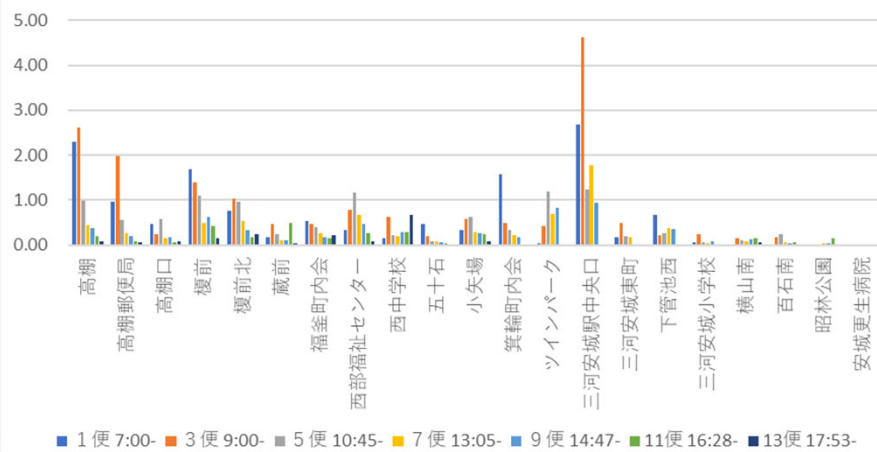


【参考】高棚線の利用状況

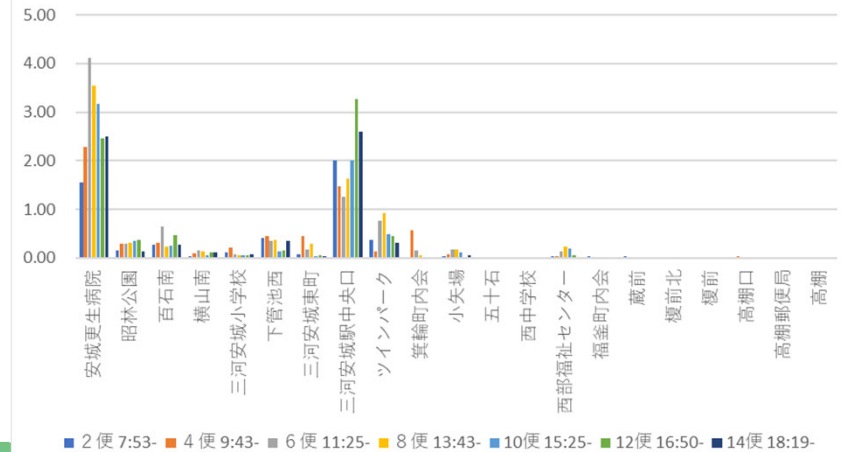
高棚線の利用状況(R4.R5)



令和5年度 高棚線上り 日当たり平均乗車数



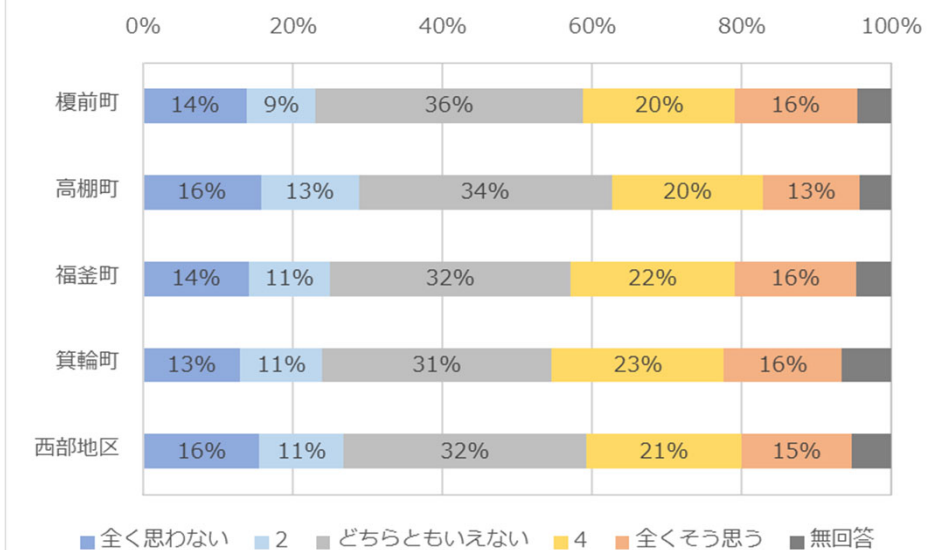
令和5年度 高棚線下り 日当たり平均乗車数





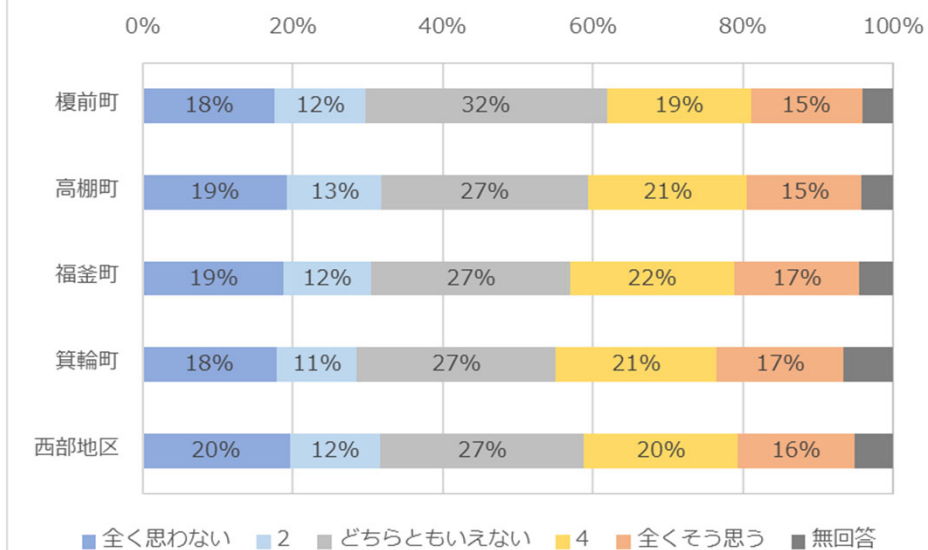
E.あなたのコミュニティへの関わり方

1. 町内会活動に積極的に参加している



n=2,613

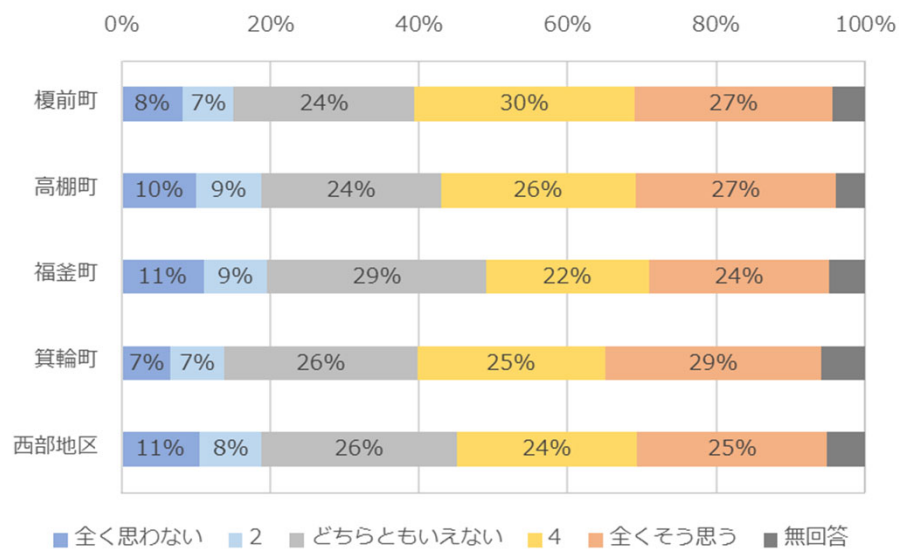
2. お祭りや運動会など地域行事に参加している



n=2,613

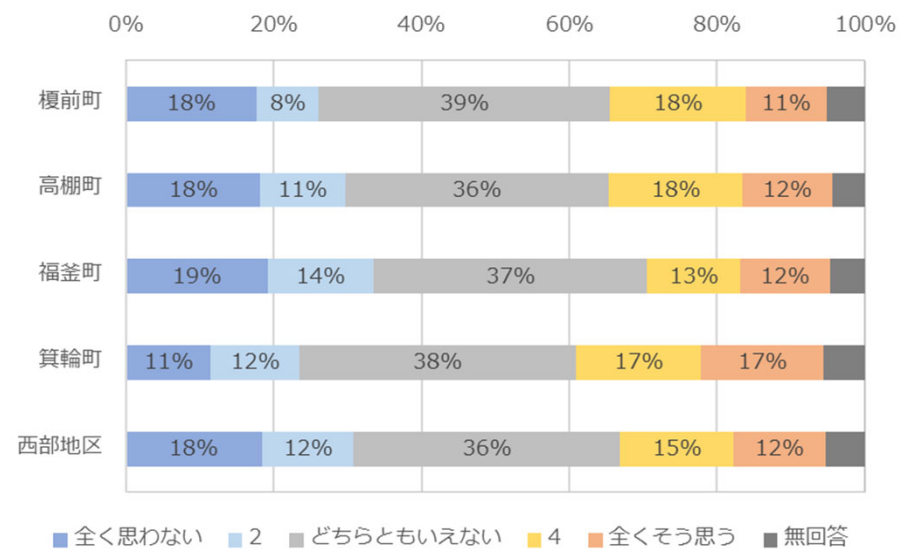


3. いざという時に近所の人と連絡が取れる



n=2,613

4. 近所の人に気軽に頼みごとができる

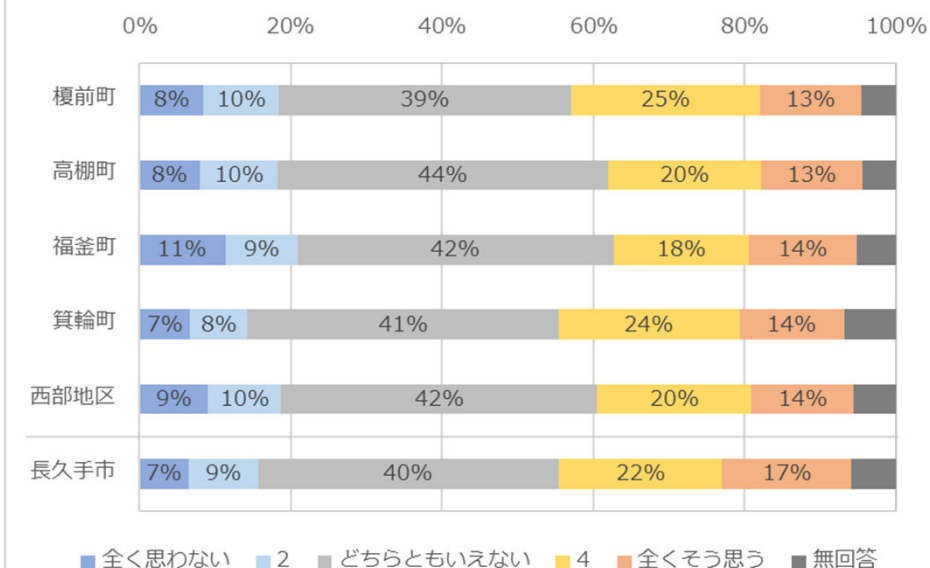


n=2,613



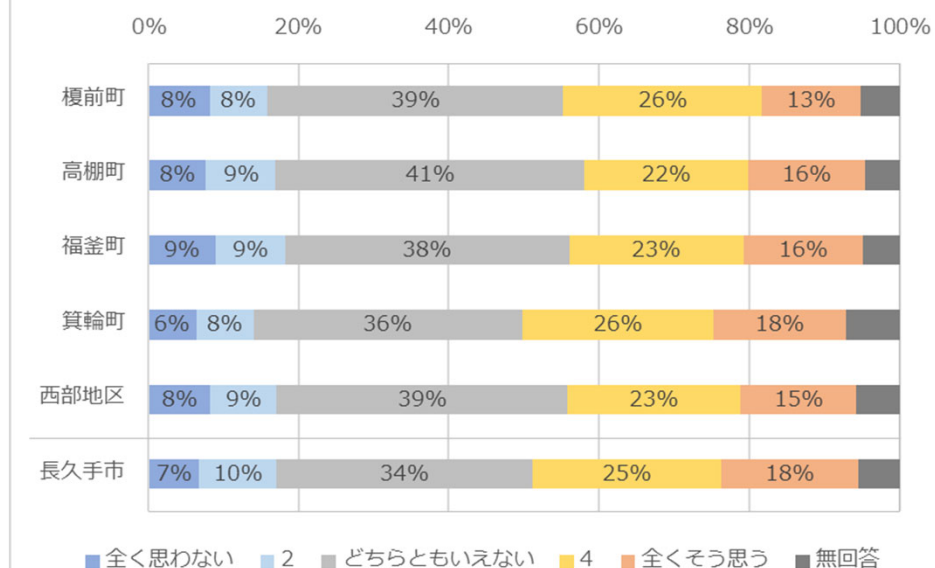
E.あなたのコミュニティへの関わり方

5. 知らないお年寄りの重い荷物を持ってあげる



西部地区n=2,613
長久手市n=996

6. 知らない人が何かを探しているとき、こちらから声をかける



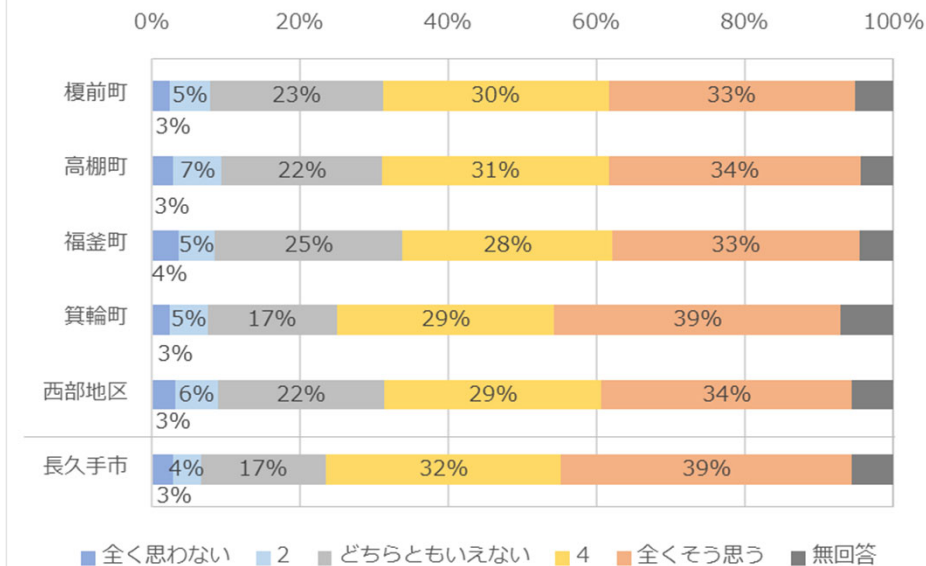
西部地区n=2,613
長久手市n=996

【参考】長久手市の結果は、令和4年に無作為に3,000世帯を抽出し、アンケート調査を実施した結果
回答者の平均年齢は、西部地区57.7歳、福釜町56.1歳、長久手市52.1歳



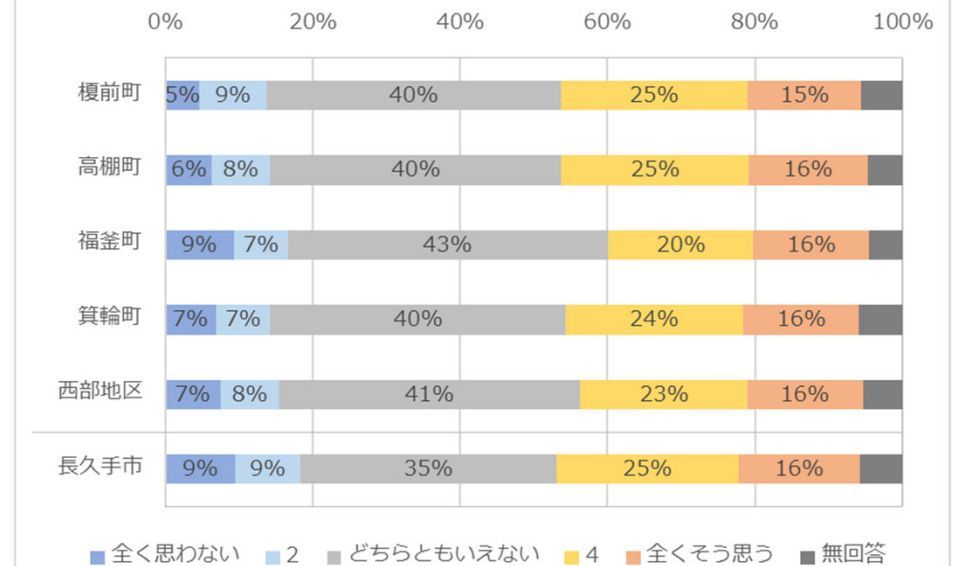
E.あなたのコミュニティへの関わり方

7. 道でつまずいたりして転んだ他人を助け起こす



西部地区n=2,613
長久手市n=996

8. 列に並んでいて、急ぐ人のために順番をゆずる

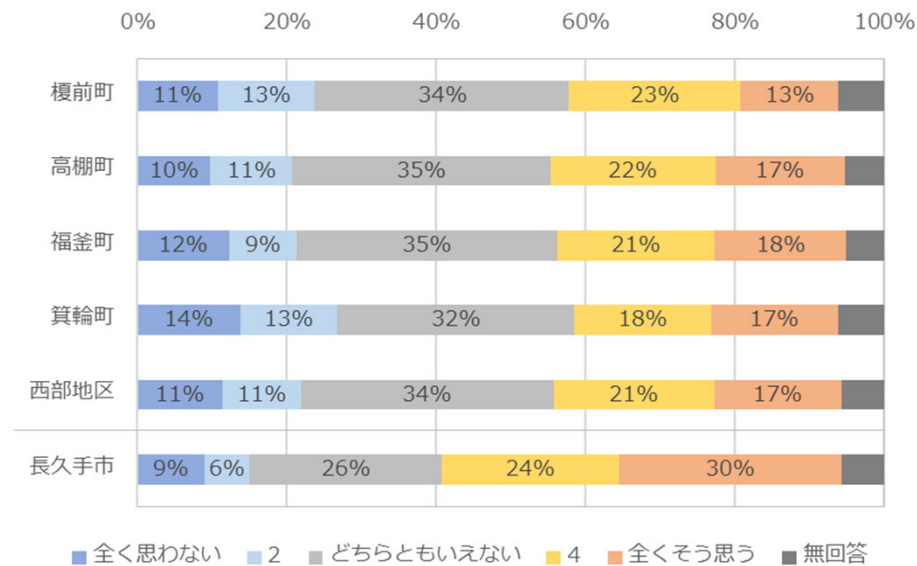


西部地区n=2,613
長久手市n=996



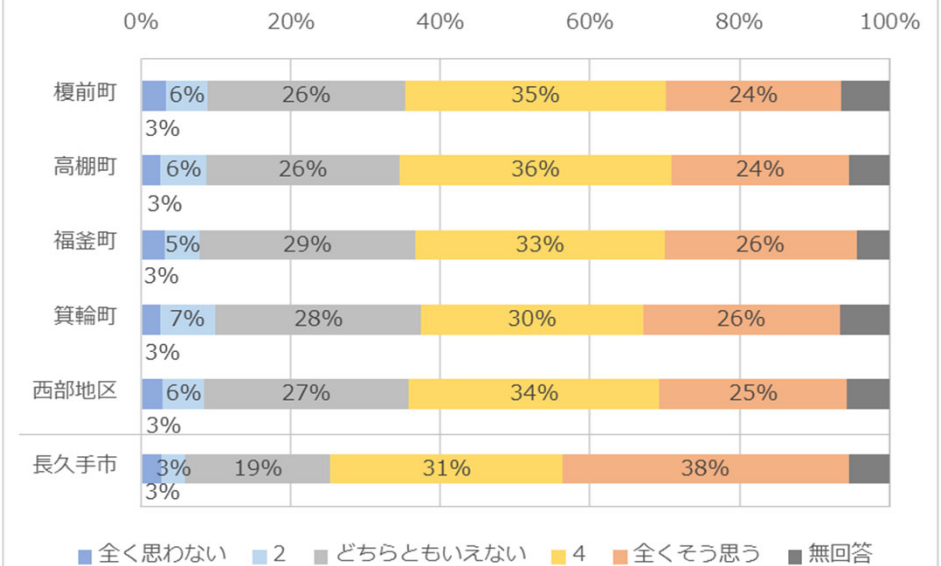
E.あなたのコミュニティへの関わり方

9. 友人の誕生日を祝ってあげる



西部地区n=2,613
長久手市n=996

10. 友人や知人の悩みや愚痴を聞いてあげる

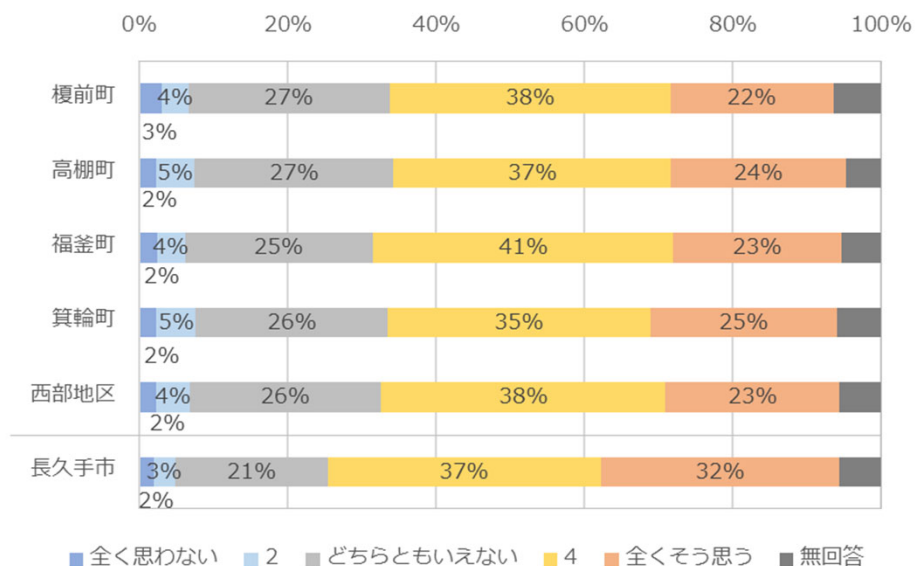


西部地区n=2,613
長久手市n=996



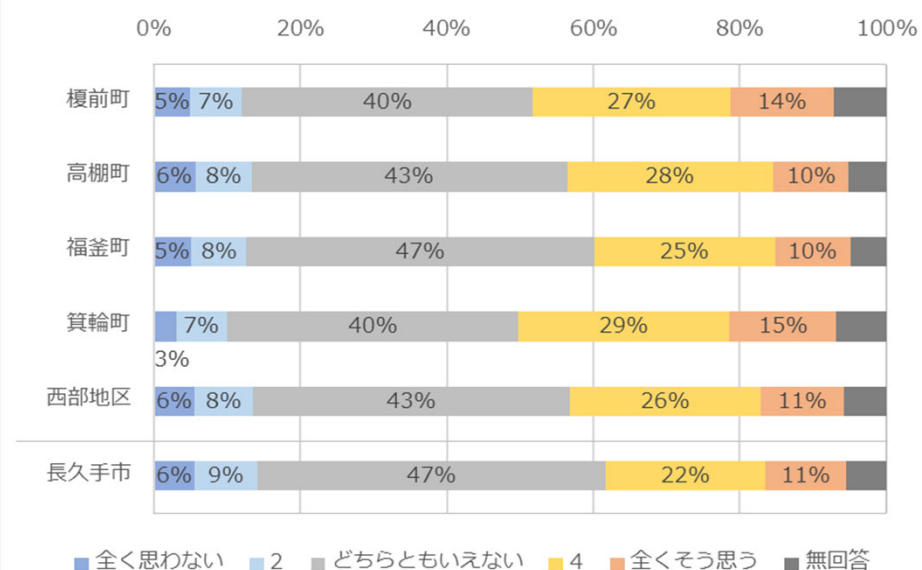
E.あなたのコミュニティへの関わり方

11. 友人の困っていることを手伝う



西部地区n=2,613
長久手市n=996

12. ご近所の人々はお互いに助け合っていると思う

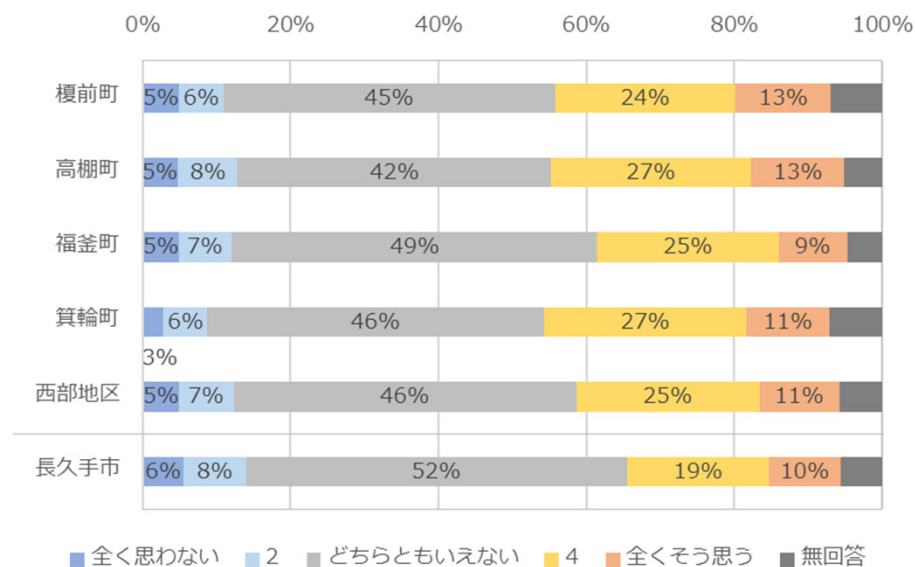


西部地区n=2,613
長久手市n=996



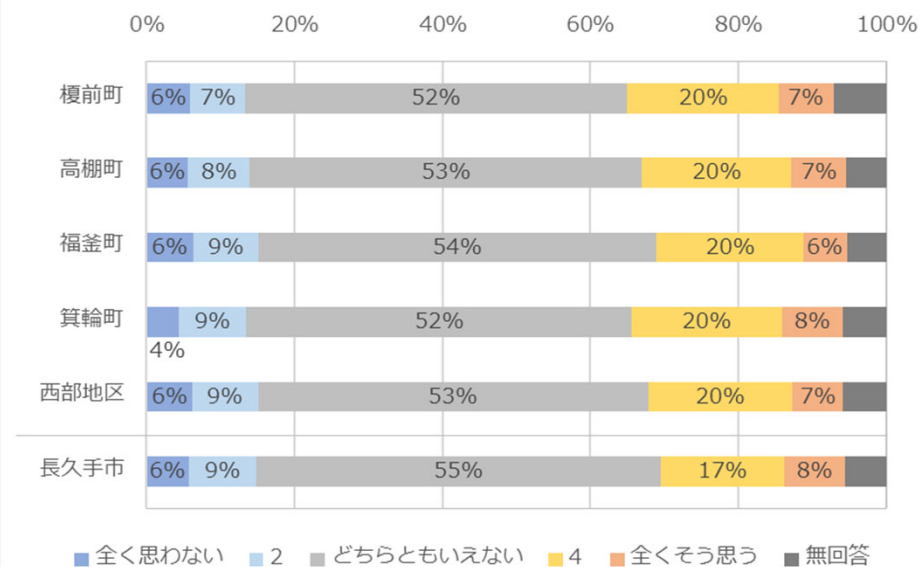
E.あなたのコミュニティへの関わり方

13. まちの人々は人とのかかわりを大事にしている



西部地区n=2,613
長久手市n=996

14. まちの人々は信頼しあっていると思う

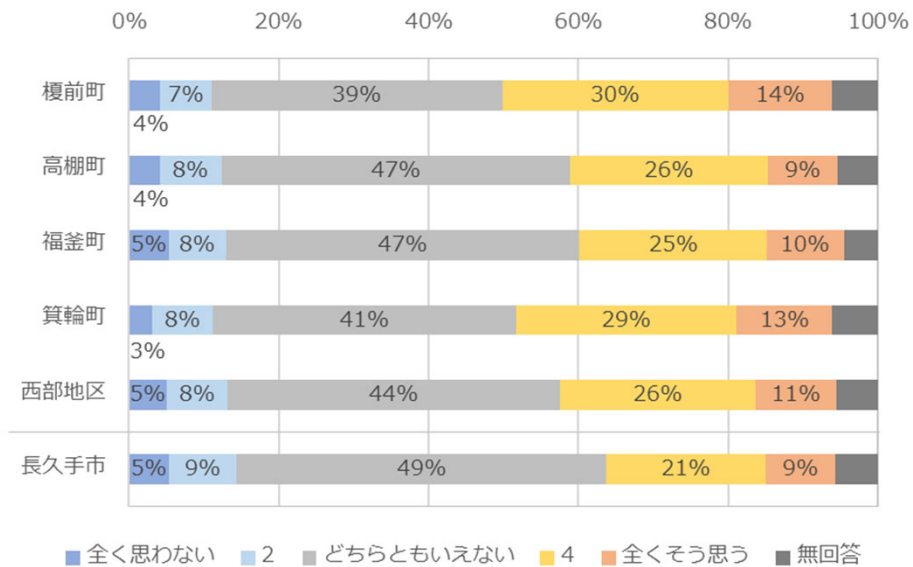


西部地区n=2,613
長久手市n=996



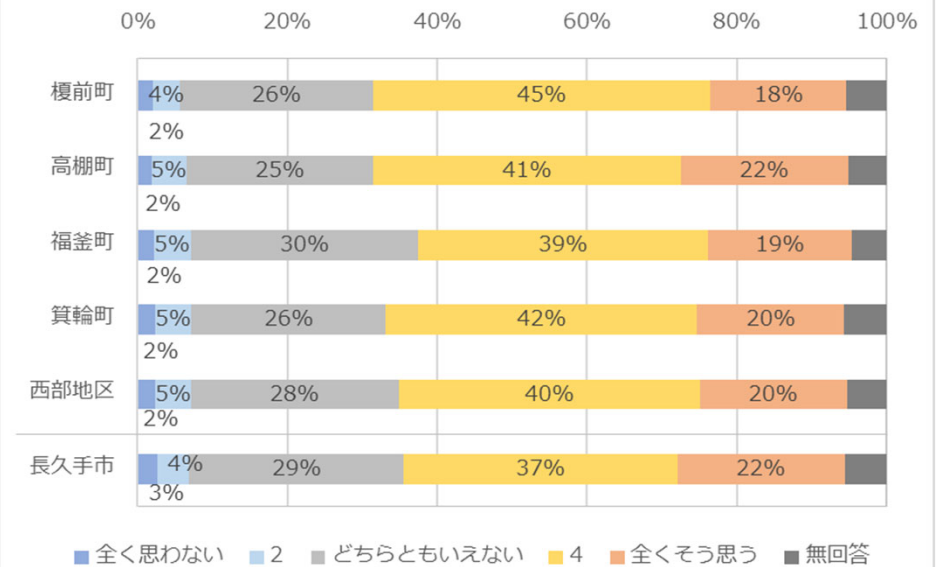
E.あなたのコミュニティへの関わり方

15. ご近所の人々は一人暮らしや体の弱い高齢者を気にかけている



西部地区n=2,613
長久手市n=996

16. ご近所の人々は子供の安全を見守っている

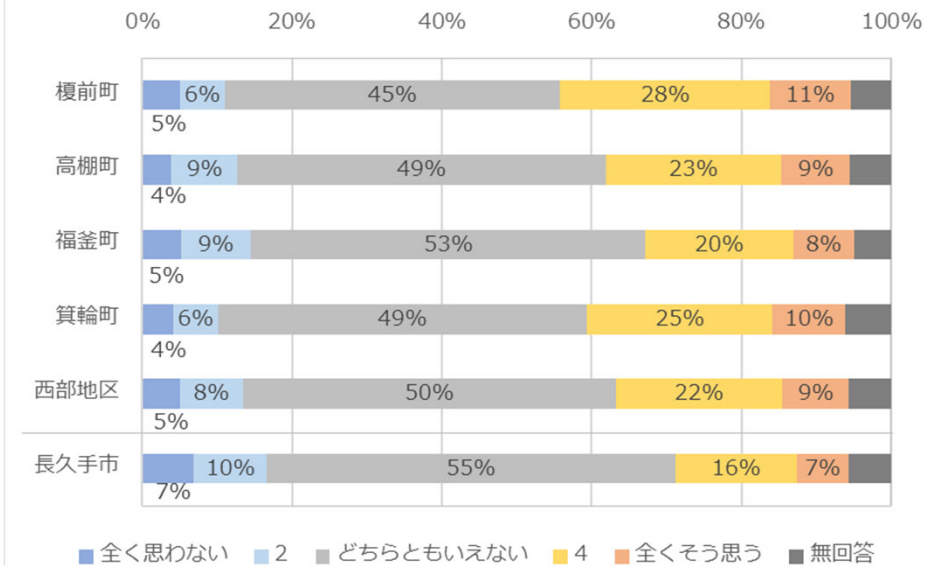


西部地区n=2,613
長久手市n=996



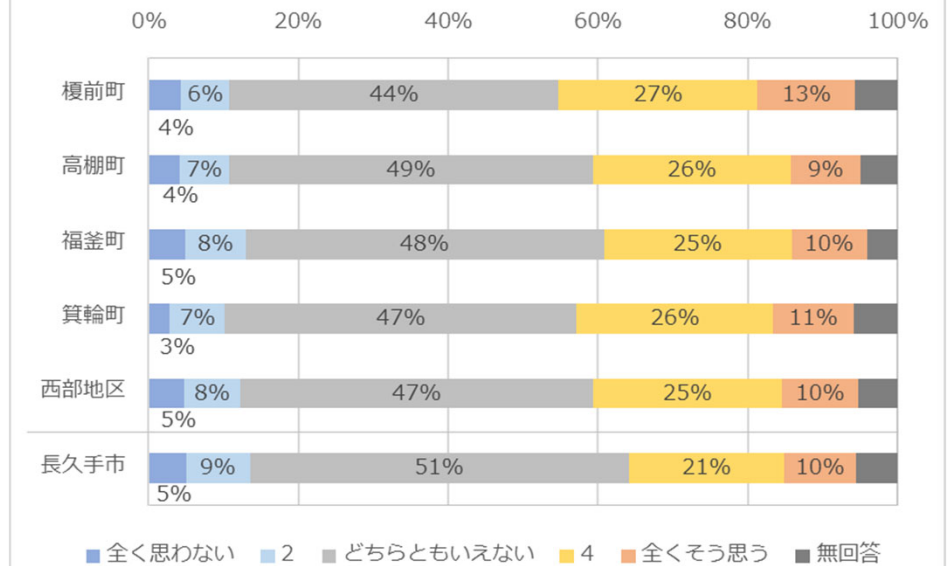
E.あなたのコミュニティへの関わり方

17. ご近所の人々は孤立しがちな人を気にかけている



西部地区n=2,613
長久手市n=996

18. ご近所の人々は信頼しあっていると思う



西部地区n=2,613
長久手市n=996