

## 6 地盤沈下

### (1) 地盤沈下水準点測定結果

(注) 標高は全て基準水準点(岡崎市康生町及び西尾市吉良町)を不動と仮定。

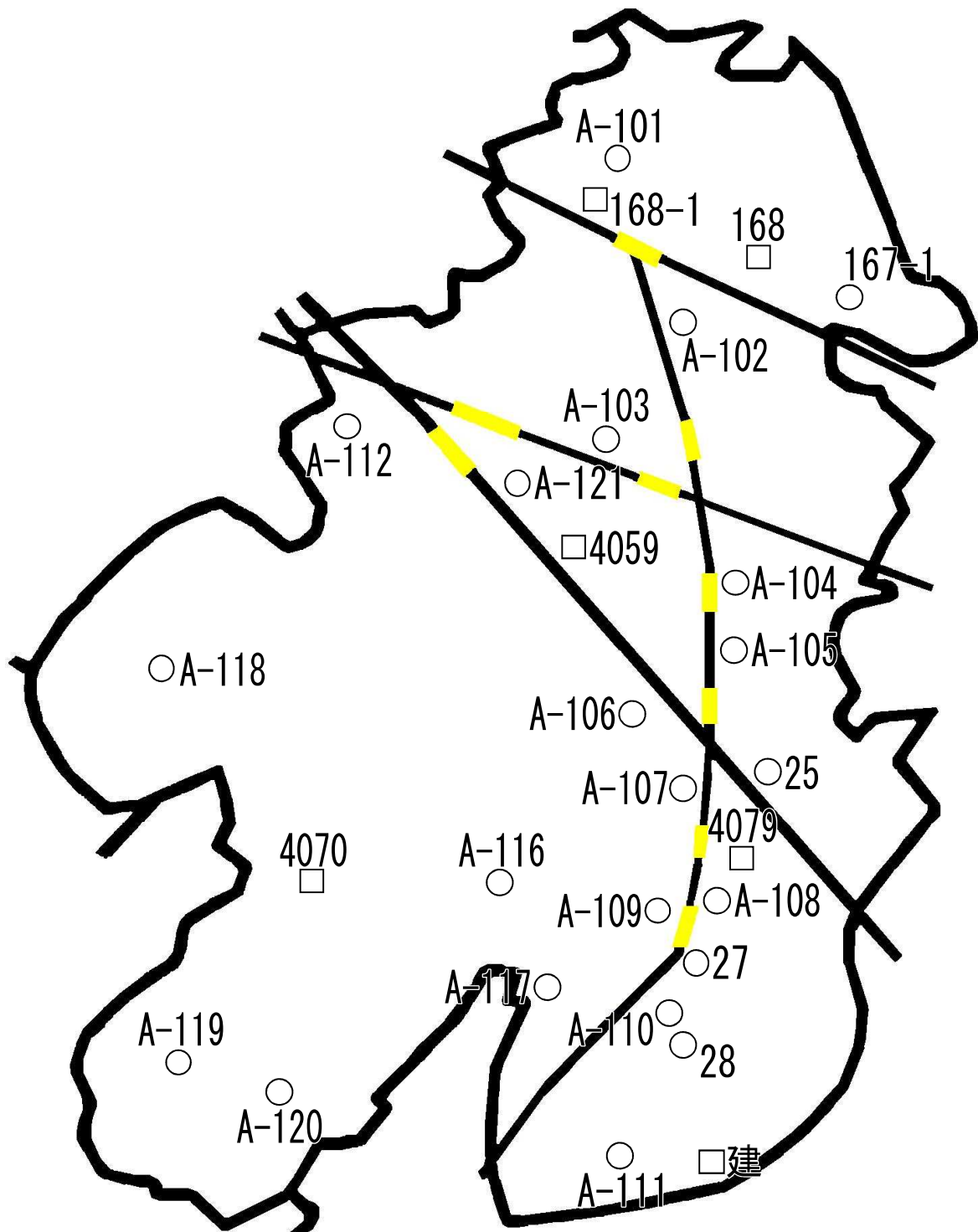
(単位：m)

番号	町名	字名	基準年	基準標高	23年度標高	25年度標高	変動量
167-1	尾崎	西勘定16-1	昭和48年	21.6823	-	-	-
168	東栄	柳原9-3	〃	21.9155	-	-	-
168-1	今本	1丁目830	〃	18.7039	-	-	-
4059	桜	291	〃	17.0941	-	-	-
4070	和泉	西湫27-11	〃	10.3567	-	-	-
4079	桜井	桜林16-1	昭和49年	11.7887	-	-	-
建-藤井量 水標(右 岸)	藤井	矢作川 右岸堤防	昭和48年	14.731	-	-	-
25	古井	稲尾	〃	10.2339	-	-	-
27	桜井	大役田1-1	平成09年	12.1875	-	-	-
28	小川	志茂3-1	昭和48年	10.4182	-	-	-
A-101	今本	1丁目 260-1	〃	15.4194	-	-	-
A-102	新田	新栄77	〃	20.1727	-	-	-
A-103	大東	149	〃	17.676	-	-	-
A-104	安城	若宮70-14	〃	15.2744	-	-	-
A-105	安城	城堀48-1	平成03年	10.7551	-	-	-
A-106	安城	庚申11	昭和48年	14.8706	-	-	-
A-107	古井	五徳山	平成10年	13.3871	-	-	-
A-108	桜井	下谷112-1	昭和48年	13.6219	-	-	-
A-109	桜井	貝戸尻55	〃	12.1531	-	-	-
A-110	小川	志茂3-1	〃	11.9467	-	-	-
A-111	藤井	西山190-1	〃	14.6068	-	-	-
A-112	緑	1丁目27-4	〃	15.4903	-	-	-
A-116	石井	石原67-2	〃	11.9109	-	-	-
A-117	小川	山中185-3	〃	10.7608	-	-	-
A-118	高棚	蛭田44	〃	9.0278	-	-	-
A-119	東端	明和66-1	〃	7.1352	7.2287	-	-
A-120	根崎	南荒子1	〃	4.8704	5.0092	-	-
A-121	横山	寺下41	昭和48年	16.2786	-	-	-

※西三河と東三河は隔年で観測、平成25年度安城市内での測定はなし。

※資料は愛知県環境部の発表による。

地盤沈下水準点測定箇所

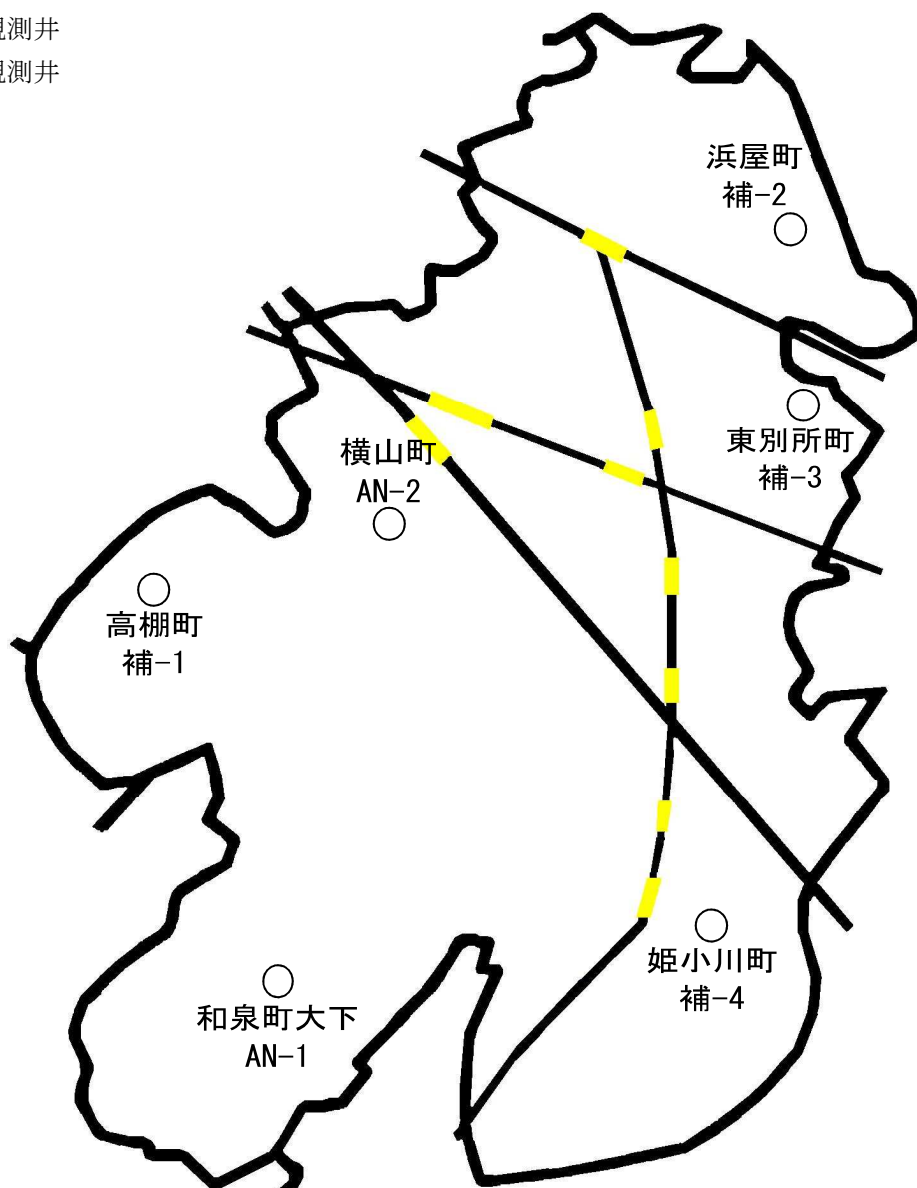


(注) □印は国道地理院測定地点を示す。  
○印は愛知県測定地点を示す。

(2) 地下水位測定結果

年月 地点	平成26年										平成27年			平均値	変動幅
	4	5	6	7	8	9	10	11	12	1	2	3			
和泉町大下 AN-1	13.15	12.15	13.25	13.66	13.80	13.20	12.90	12.80	13.27	12.45	12.60	13.00	13.02	1.65	
横山町 AN-2	19.85	19.60	19.70	20.90	19.03	19.70	19.50	19.45	19.80	19.20	19.40	19.75	19.66	1.87	
高棚町 補-1	10.90	10.35	10.60	11.00	10.90	10.87	10.90	10.75	10.75	10.55	10.40	10.65	10.72	0.65	
浜屋町 補-2	13.98	14.18	13.95	14.00	13.60	11.80	13.20	13.70	13.83	13.63	13.55	11.10	13.38	3.08	
東別所町 補-3	9.60	9.65	9.66	9.65	9.46	9.26	9.31	9.40	9.55	9.45	9.50	9.55	9.50	0.40	
姫小川町 補-4	6.00	5.96	5.84	5.82	5.80	5.49	5.50	5.60	5.72	5.75	5.82	5.85	5.76	0.51	

(注) AN : 愛知県観測井  
補 : 安城市観測井

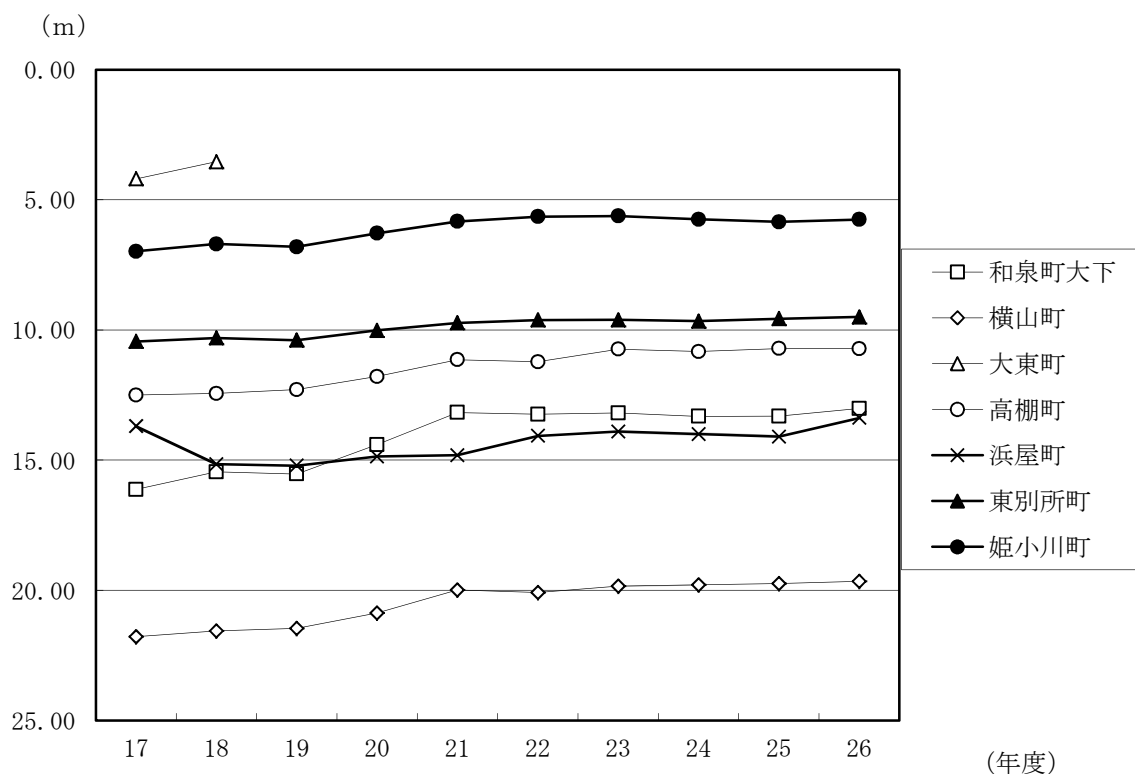


(3) 地下水位の経年変化(年平均値)

(単位：m)

地点	年度										
		17	18	19	20	21	22	23	24	25	26
和泉町大下 AN-1		16.13	15.45	15.53	14.41	13.17	13.24	13.19	13.32	13.31	13.02
横山町 AN-2		21.78	21.56	21.46	20.87	19.99	20.09	19.84	19.79	19.74	19.66
大東町 AN-3		4.20	3.54	/	/	/	/	/	/	/	/
高棚町 補-1		12.50	12.44	12.29	11.79	11.14	11.22	10.74	10.83	10.71	10.72
浜屋町 補-2		13.70	15.16	15.21	14.86	14.81	14.07	13.90	14.00	14.10	13.38
東別所町 補-3		10.44	10.31	10.39	10.02	9.73	9.62	9.61	9.66	9.57	9.50
姫小川町 補-4		6.98	6.70	6.81	6.29	5.83	5.65	5.62	5.75	5.85	5.76

※大東町の観測地点は平成18年7月で廃止



地下水位の経年変化