

ごみとわたしたち

あんじょうし せい 2022年度 (令和4年度) ねん ど れい わ ねん ど





大切にね、
ぼくたちを。

この本を使うみなさんへ

わたしたちが住んでいる安城市には、約19万人の人がくらしています。このようにたくさんの人たちが出すごみの量は、どのくらいになるのでしょうか。ごみは、どのようにしょ理されるのでしょうか。

わたしたちが生活している中で、いろいろな種類のごみがたくさん出てきます。もし、ごみをしょ理しなかったら、どんなまちになってしまうのでしょうか。わたしたちの「安城市」を美しく、住みよい町にしていくために、ごみについて、みんなで考えてみましょう。

《安城市民けんしょう》から

- ◆たがいに助け合い、住みよいまちをつくりましょう。
- ◆きまりを守り、よい習かんを育てましょう。

調べて
みようか!!



もくじ

1. ごみのしょ理

1. ごみはどこから出てくるか	1
2. ごみのいろいろとごみの行方	2
3. ごみステーション	4
4. ごみの出し方	5
5. ごみしゅう集車	6
6. ごみの受け入れ量	7
7. かんきょうクリーンセンターごみ焼きゃくしせつの仕組み	8
8. リサイクルプラザの仕組み	10
9. せん定しリサイクルプラントの仕組み	16
10. しげん化センターの仕組み	17
11. うめ立て場	18
12. ごみのしょ理にかかるお金	19

2. 3R運動とごみ減量

1. 3R運動って?	20
2. リユース品入れはん売 (リユース)	21
3. 集だんしげん回しゅう	22
4. リサイクルステーション	22

5. 総合リサイクルステーション (エコらんど)	22
6. しげんごみのリサイクル	23
7. ごみ減量すい進委員会	24
8. ごみの減量をPRするキャラクター	24
9. みんなの家でできるリサイクル	25

3. まちをきれいに

1. ポイすてのきん止とペットのふんの後始末	27
2. かんきょう美化ポスターとかんきょう美化標語	28
3. かんきょう美化ボランティア (アダプトプログラム)	28
4. 海洋ごみ	28

4. しにょうのしょ理

1. 下水道の仕組み	29
2. じょう化そうの仕組み	30
3. くみ取り式トイレ	30
4. かんきょうクリーンセンターしにょうしょ理しせつ	31



ごみのしよ理^り

① ごみはどこから出てくるか

- ①家から出るごみ ②学校から出るごみ ③会社・工場から出るごみ
④お店から出るごみ ⑤工事げん場から出るごみ ⑥道路などにすてられたごみ

ごみは、およそこの6か所から出てきます。みなさんが、いろいろな物を使ったり、

食べたりして、いらなくなったものが「ごみ」です。

人が生活するかぎりごみは出てきます。



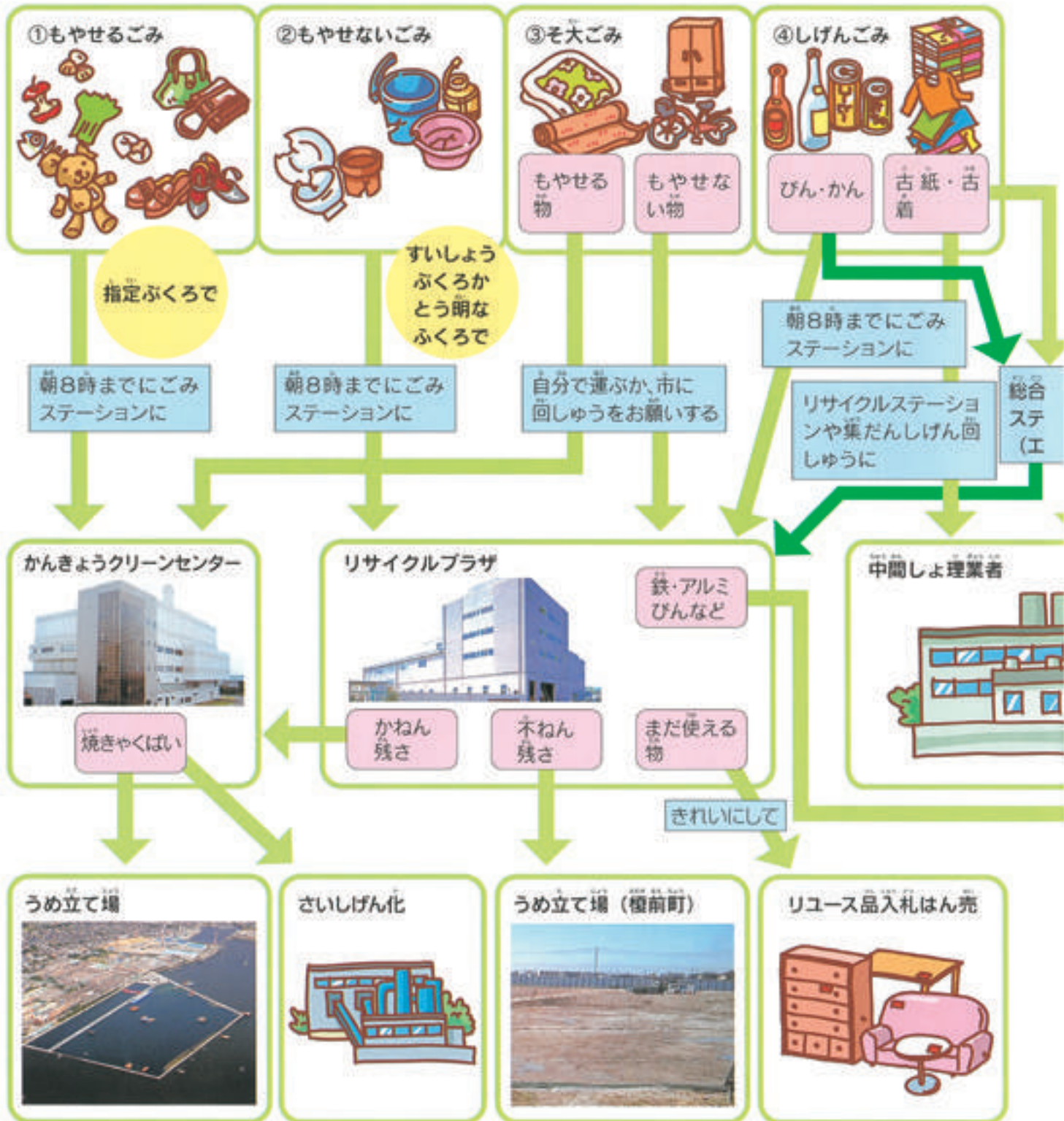
いろいろな
所から
ごみが出るん
だね!!

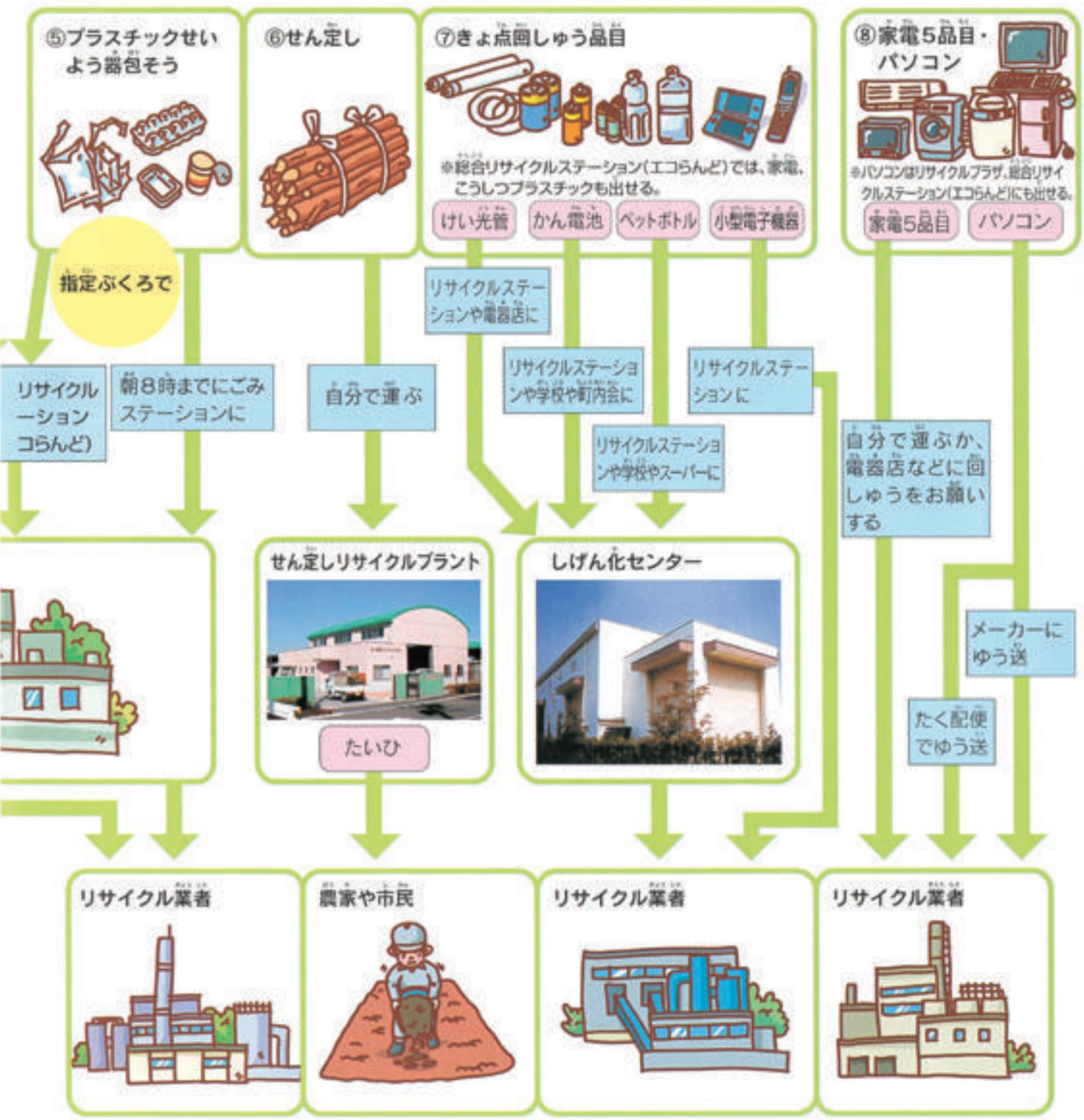


ごみを
整理
しなくちゃ!

② ごみのいろいろとごみの行方

安城市では、家から出るごみを①もやせるごみ②もやせないごみ③そごみ④しげんごみ⑤プラスチックせいよう器包そ⑥せん定し⑦きよ点回しゅう品自⑧家電5品自・パソコンに分けています。





③ ごみステーション

ごみを出すステーションは、安城市内におよそ3,000か所あります。この場所を決めるにもいろいろな苦勞があります。

ごみステーションの場所を決めるにはとくに次の事に注意しなければなりません。

- ①ごみを出す人たちの家に近い所
- ②なるべくみんなのめいわくにならない所
- ③交通のじゃまにならない所
- ④ごみを集めるのに便利な所

これらの事を考えながら、ごみステーションを使う人たちとごみを集める人が話し合っ、ごみステーションの場所を決めます。でも、こうして決められたごみステーションも、使う人たちがルールを守らないと、みんなにめいわくがかかります。

ごみ出しのルール

- 決められた日に出す
- 朝8時までに出す
- 分別して出す

ごみステーションは
きれいに



4 ごみの出し方

ごみステーションにごみを出す時にはいろいろなルールがあります。

- ①決められた日の朝8時まで、
決められた場所に



- ②もやせるごみは、赤色の指定ぶくろに入れて



- ③もやせないごみは、
すいしょうぶくろか
とう明なぶくろに入れて

※火災の原因になるので
電池・スプレー缶・
ライターはいれなくて



- ④プラスチックせい
よう器包そうは、
黄色の指定ぶくろに
入れて



- ⑤びん・かんは、かごの中へ
※びんはふたを取ってあらって
※2020年4月からスプレーかんにあなを
開けなくてもよくなりました



- ⑥古紙はひもでしばるか、
紙ぶくろに入れて



- ⑦古着はひもでしばるか、
とう明なぶくろに入れて
※よこれているもの、やぶ
れているものなどは
しゅう集しません



- ⑧ごみは、庭や畑でもやしては
いけないので、ごみステー
ションに



⑤ ごみしゅう集車

ごみステーションに出されたごみは、ごみしゅう集車で集めます。
早くごみが集められるように、通り道を考えて決めています。

- ①もやせるごみ・もやせないごみ・
プラスチックせいやう器包そを
集める車
3つのせん門の業者が集めています。
名前…プレスバッカー
台数…5.5トン車 15台
4トン車 1台
合計16台



プレスバッカー
ごみをあっしゆくしながらしゅう集します。

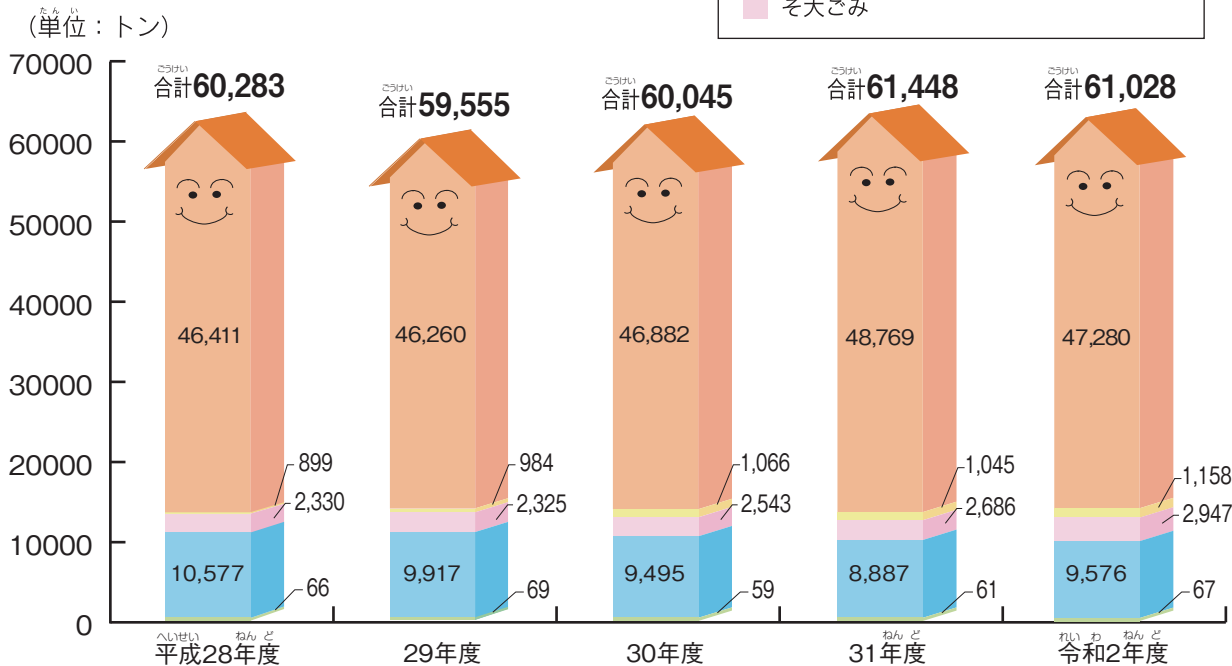
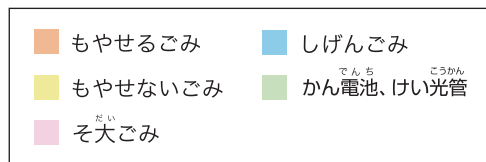
- ②かんを集める車
市のしよく員が集めています
名前…プレスバッカー
台数…4トン車 6台



トラック (パワーゲート)
荷台の後ろにエレベーターが付いています。

- ③びん・そ大ごみ・ペットボトルを
集める車
市のしよく員が集めています。
名前…トラック (パワーゲート)
台数…4トン車 8台
3トン車 1台
2トン車 6台
合計15台
- ④古紙・古着を集める車
2つのせん門の業者が集めています。
名前…トラック
台数…3トン車 2台
2トン車 1台
名前…プレスバッカー
台数…4トン車 1台
名前…クレーン車
台数…2トン車 1台

⑥ ごみの受け入れ量



2020年(令和2年)ごみの受け入れ量が全部で61,028トンありました。

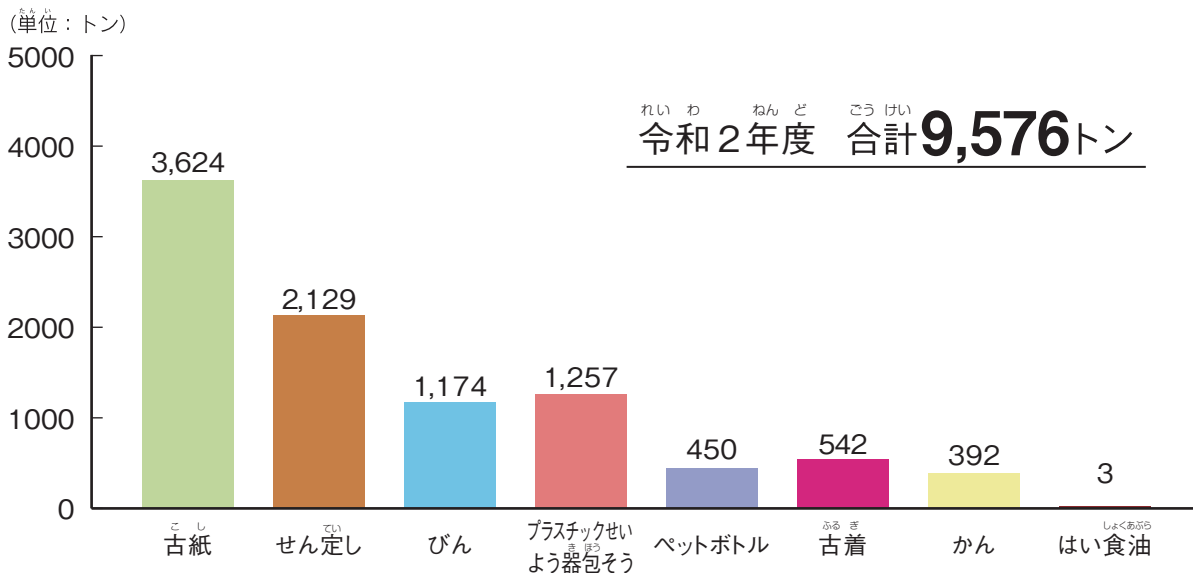
○1日当たりのごみの量

やく167トン(2020年度の1日平きん)のごみが出ます。みなさんの体重なら、やく5,573人分の重さ(30kg / 人の場合)と同じになります。



およそ、5,573人分の重さ(1人の体重30kg)

しげんごみのうちわけ



⑦ かんきょうクリーンセンターごみ焼きゃくしせつの仕組み

もやせるごみは、和泉町にあるかんきょうクリーンセンターごみ焼きゃくしせつへ運んでもやしています。ここは1997年(平成9年)3月に完成し、1日に120トンのごみをもやせる焼きゃくろが2つあります。かんきょうクリーンセンターではいろいろな機械をいくつもつけて、公害を出さない工夫をしています。

また、ごみをもやした時に出る熱を利用してしょう気をつくり、そのしょう気を使って電気を作ったり、マーメイドパレスのプールの水を温めたりしています。

